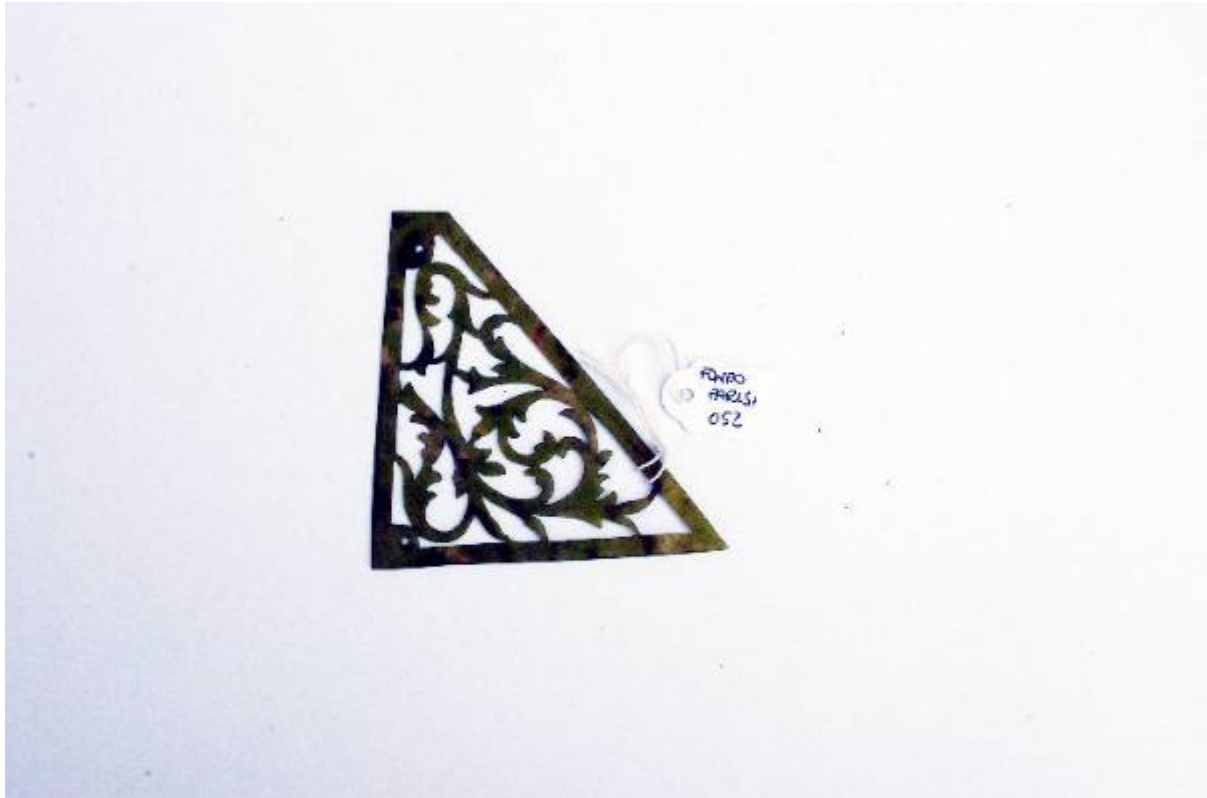


# Dima

Parisi Enzo



Link risorsa: <https://www.lombardiabeniculturali.it/beni-etnoantropologici/schede/MF040-00319/>

Scheda SIRBeC: <https://www.lombardiabeniculturali.it/beni-etnoantropologici/schede-complete/MF040-00319/>

## CODICI

Unità operativa: MF040

Numero scheda: 319

Codice scheda: MF040-00319

Tipo scheda: BDM

Livello ricerca: C

### CODICE UNIVOCO

Codice regione: 03

Numero catalogo generale: 00703778

Ente schedatore: R03/ Civico Museo della Fisarmonica Mariano Dallapè

Ente competente: S27

## RELAZIONI

### RELAZIONI CON ALTRI BENI

Tipo relazione: è compreso

Tipo scheda: COL

Codice IDK della scheda correlata: COL-LMD20-0000022

## OGGETTO

### OGGETTO

Definizione: dima

Definizione della categoria generale: attività artigianali

Definizione della categoria specifica: lavoro artigianale

Tipologia specifica: strumenti di lavoro

Quantità: 1

### DENOMINAZIONE LOCALE DELL'OGGETTO

Genere di denominazione: dialettale

Denominazione: mudèl dâ decòro

## LOCALIZZAZIONE GEOGRAFICO-AMMINISTRATIVA

### **INDICAZIONE DEL CONTENITORE FISICO**

Codice del contenitore fisico: 26974

Categoria del contenitore fisico: architettura

### **LOCALIZZAZIONE GEOGRAFICO-AMMINISTRATIVA ATTUALE**

Stato: Italia

Regione: Lombardia

Provincia: PV

Nome provincia: Pavia

Codice ISTAT comune: 018153

Comune: Stradella

### **COLLOCAZIONE SPECIFICA**

Tipologia: deposito

Denominazione: Deposito del Museo della Fisarmonica "Mariano Dallapè"

Indirizzo: Via Montebello, 27

Denominazione struttura conservativa - livello 1: Museo della Fisarmonica "Mariano Dallapè"

Tipologia struttura conservativa: museo

## **ALTRE LOCALIZZAZIONI GEOGRAFICO-AMMINISTRATIVE**

Tipo di localizzazione: d'archivio

### **LOCALIZZAZIONE GEOGRAFICO-AMMINISTRATIVA**

Stato: Italia

Regione: Lombardia

Provincia: PV

Comune: Stradella

### **COLLOCAZIONE SPECIFICA**

Denominazione struttura conservativa - livello 1: Parisi Enzo

### **DATA**

Data uscita: 1998

## **DATI PATRIMONIALI E COLLEZIONI**

### **INVENTARIO**

Data: 2005

Collocazione: Archivio Comunale

Numero: FParisi052

### **COLLEZIONI**

Denominazione: Civico Museo della Fisarmonica "Mariano Dallapè"

## **AUTORE FABBRICAZIONE/ESECUZIONE**

### **AUTORE**

Nome di persona o ente: Parisi Enzo

Tipo intestazione: P

### **AMBITO DI PRODUZIONE**

Tipo di fabbricazione: autorealizzato

Denominazione: ambito stradellino

### **LOCALIZZAZIONE GEOGRAFICO-AMMINISTRATIVA**

Regione: Lombardia

Provincia: PV

Comune: Stradella

### **CRONOLOGIA DI FABBRICAZIONE/ESECUZIONE**

Datazione: 1950

Motivazione della datazione: documentazione inventariale

## **DATI TECNICI**

### **MATERIA E TECNICA**

Materia: celluloide

Tecnica: modellatura a stampo

### **MISURE**

Unità: cm

Altezza: 6

Lunghezza: 9.5

## **DATI ANALITICI**

### **DESCRIZIONE**

Indicazioni sull'oggetto

Dima traforata in celluloido utilizzata per incisione di disegni raffiguranti decorazioni floreali. La dima ha forma triangolare e presenta un angolo tagliato. Le dime sono realizzate a partire da modelli in carta: il disegno finale è realizzato su un foglio che poi viene incollato alla struttura della dima. La dima viene traforata seguendo la guida dello schizzo cartaceo e serve a sua volta da guida nelle operazioni di traforo, intaglio o incisione della parte frontale e laterale delle casse armoniche della fisarmonica.

## APPARATO FIGURATIVO

Tipologia: fitomorfo

Funzione: decorativa

Materia e tecnica d'esecuzione: celluloido: incisione/ intarsio

### Notizie storico-critiche

Parisi Enzo, nato nel 1915. Incisore presso la "Società Anonima Cooperativa di Produzione e Lavoro L'Armonica" dal 1930-1975 e socio della Cooperativa. La "Società Anonima Cooperativa di Produzione e Lavoro L'Armonica" viene fondata nel 1912 da cinque soci usciti dalla fabbrica Dallapè (Parisi Umberto, Bardoneschi Enrico, Piaggi Angelo, Ponti Luigi, Cassinelli Ettore), e diventa la seconda grande fabbrica per numero di addetti. Registra più di 100 addetti nel periodo florido degli anni Venti del Novecento, e il massimo storico di 130 operai nel 1940. I lavoratori sono quasi tutti soci, che si alternano nella conduzione dell'azienda. Chiude nel 1975 per raggiunti limiti di età dei soci, ai quali non si sono succeduti ricambi. Rappresenta inoltre l'unica esperienza a Stradella di lavoratori-dirigenti. Parisi Enzo continua la sua attività dopo la chiusura della ditta. Muore nel 2001.

## USO

### Funzione

decorazione casse armoniche della fisarmonica; in passato molta cura era riservata alla decorazione, che richiedeva l'intervento di operai specializzati: intagliatori, intarsiatori, incisori

### Modalità d'uso

Nel reparto decoratori della fabbrica di fisarmoniche si decoravano le parti esterne dello strumento. Le dime erano utilizzate per riprodurre svariate volte il medesimo disegno, mediante tecniche di intaglio, intarsio, incisione o traforo.

Occasione: lavoro artigianale/ costruzione strumenti musicali

Cronologia d'uso: sec. XX

## UTENTE

Nome: Parisi Enzo

Mestiere o professione: decoratore fisarmoniche

## LOCALIZZAZIONE GEOGRAFICO-AMMINISTRATIVA

Regione: Lombardia

Provincia: PV

Comune: Stradella

## CONSERVAZIONE

### STATO DI CONSERVAZIONE

Data: 2005

Stato di conservazione: buono

## CONDIZIONE GIURIDICA E VINCOLI

### CONDIZIONE GIURIDICA

Indicazione generica: proprietà Ente pubblico territoriale

Indicazione specifica: Comune di Stradella

Indirizzo: Via Marconi, 35

### ACQUISIZIONE

Tipo acquisizione: donazione

Nome: Parisi, Enzo

Data acquisizione: 1998

Luogo acquisizione: Lombardia/ PV/ Stradella

Note: fonte: Archivio comunale

## FONTI E DOCUMENTI DI RIFERIMENTO

### DOCUMENTAZIONE FOTOGRAFICA

Codice univoco della risorsa: SC\_BDM\_MF040-00319\_IMG-0000045262

Genere: documentazione allegata

Tipo: fotografia colore

Codice identificativo: DSC\_4787

Note: 2005/ Ricotti, Fabrizio

Nome del file originale: DSC\_4787.tif

### BIBLIOGRAFIA [1 / 22]

Genere: bibliografia di confronto

Autore: Bislani R./ Bugiolacchi B./ Frati Z./ Sbaffi A./ Scarocchia S.

Titolo contribuito: Castelfidardo e la fisarmonica e guida al Museo Internazionale della fisarmonica

Luogo di edizione: Castelfidardo

Anno di edizione: 1981

### BIBLIOGRAFIA [2 / 22]

Genere: bibliografia di confronto

Autore: Boccosi B./ Pancioni A.

Titolo contribuito: La fisarmonica italiana

Luogo di edizione: Ancona

Anno di edizione: 1963

**BIBLIOGRAFIA [3 / 22]**

Genere: bibliografia di confronto

Autore: Boccosi B.

Titolo contribuito: Piccolo dizionario del fisarmonicista

Luogo di edizione: Ancona

Anno di edizione: 1957

**BIBLIOGRAFIA [4 / 22]**

Genere: bibliografia di confronto

Autore: Bugiolacchi B./ Frati Z./ Moroni M.

Titolo contribuito: Castelfidardo e la storia della fisarmonica

Luogo di edizione: Castelfidardo

Anno di edizione: 1986

**BIBLIOGRAFIA [5 / 22]**

Genere: bibliografia di confronto

Autore: Bugiolacchi B./ Orsetti L.

Titolo contribuito: Civico Museo Internazionale della Fisarmonica. Guida al Museo

Luogo di edizione: Castelfidardo

Anno di edizione: 1995

**BIBLIOGRAFIA [6 / 22]**

Genere: bibliografia di confronto

Autore: Ciravegna N./ Galbiati F.

Titolo contribuito: Le fisarmoniche

Luogo di edizione: Milano

Anno di edizione: 1987

**BIBLIOGRAFIA [7 / 22]**

Genere: bibliografia di confronto

Autore: Giannattasio F.

Titolo contribuito: L'organetto. Uno strumento popolare contadino nell'era industriale

Luogo di edizione: Roma

Anno di edizione: 1979

**BIBLIOGRAFIA [8 / 22]**

Genere: bibliografia specifica

Autore: Giovannetti G.

Titolo contribuito: La casa della fisarmonica. Autobiografia di Amleto Dallapè

Luogo di edizione: Pavia

Anno di edizione: 1985

V., pp., nn.: pp. 151-184

**BIBLIOGRAFIA [9 / 22]**

Genere: bibliografia di confronto

Autore: Guizzi F.

Titolo contribuito: Gli strumenti della musica popolare in Italia

Luogo di edizione: Lucca

Anno di edizione: 2002

**BIBLIOGRAFIA [10 / 22]**

Genere: bibliografia di confronto

Autore: Jercog A.

Titolo contribuito: La fisarmonica. Organologia e letteratura

Luogo di edizione: Caselle di Altivole

Anno di edizione: 1997

**BIBLIOGRAFIA [11 / 22]**

Genere: bibliografia di confronto

Autore: Monichon P.

Titolo contribuito: L'accordéon

Luogo di edizione: Paris

Anno di edizione: 1971

**BIBLIOGRAFIA [12 / 22]**

Genere: bibliografia di confronto

Autore: Monichon P.

Titolo contribuito: L'accordéon

Luogo di edizione: Lausanne

Anno di edizione: 1985



**BIBLIOGRAFIA [13 / 22]**

Genere: bibliografia specifica

Autore: Sforza M.

Titolo contribuito: Mariano Dallapè. La sua fisarmonica e le fisarmoniche di Stradella

Luogo di edizione: Stradella

Anno di edizione: 1976

**BIBLIOGRAFIA [14 / 22]**

Genere: bibliografia di confronto

Autore: Staro P.

Titolo contribuito: Le vie armoniche

Luogo di edizione: Udine

Anno di edizione: 2003

**BIBLIOGRAFIA [15 / 22]**

Genere: bibliografia di confronto

Autore: Strologo S.

Titolo contribuito: C'era una volta la fisarmonica

Luogo di edizione: Camerano

Anno di edizione: 2002

**BIBLIOGRAFIA [16 / 22]**

Genere: bibliografia di confronto

Autore: Tombesi R./ Tesi R.

Titolo contribuito: L'organetto diatonico. Storia, struttura, tecnica e didattica

Luogo di edizione: Ancona

Anno di edizione: 1993

**BIBLIOGRAFIA [17 / 22]**

Genere: bibliografia di confronto

Autore: Sachs C.

Titolo contribuito: Storia degli strumenti musicali

Luogo di edizione: Milano

Anno di edizione: 1980

**BIBLIOGRAFIA [18 / 22]**

Genere: bibliografia di confronto

Autore: Benetoux T.

Titolo contribuito: Comprendre et réparer votre accordéon

Anno di edizione: 2001

**BIBLIOGRAFIA [19 / 22]**

Genere: bibliografia di confronto

Autore: Billard F./ Roussin D.

Titolo contribuito: Histoire de l'accordéon

Luogo di edizione: Castelnau-le-Lez

Anno di edizione: 1991

**BIBLIOGRAFIA [20 / 22]**

Genere: bibliografia di confronto

Autore: Sancin P.P.

Titolo contribuito: Il libro dell'armonica (in Europa, in Friuli e nell'Alto Litorale Adriatico)

Luogo di edizione: Udine

Anno di edizione: 1990

**BIBLIOGRAFIA [21 / 22]**

Genere: bibliografia di confronto

Autore: Baines A.

Titolo contribuito: Storia degli strumenti musicali

Luogo di edizione: Milano

Anno di edizione: 1983

**BIBLIOGRAFIA [22 / 22]**

Genere: bibliografia di confronto

Autore: Bertarelli V.

Titolo contribuito: L'azienda delle fisarmoniche. Aspetti di organizzazione, di produzione e di vendita

Luogo di edizione: Milano

Anno di edizione: 1958

## COMPILAZIONE

### COMPILAZIONE

Anno di redazione: 2005

Ente compilatore: Civico Museo della Fisarmonica Mariano Dallapè

Nome: Gianotti, Marta

Funzionario responsabile: Lavagnino, Agostina

**AGGIORNAMENTO-REVISIONE**

Anno di aggiornamento/revisione: 2008

Nome: Lavagnino, Agostina