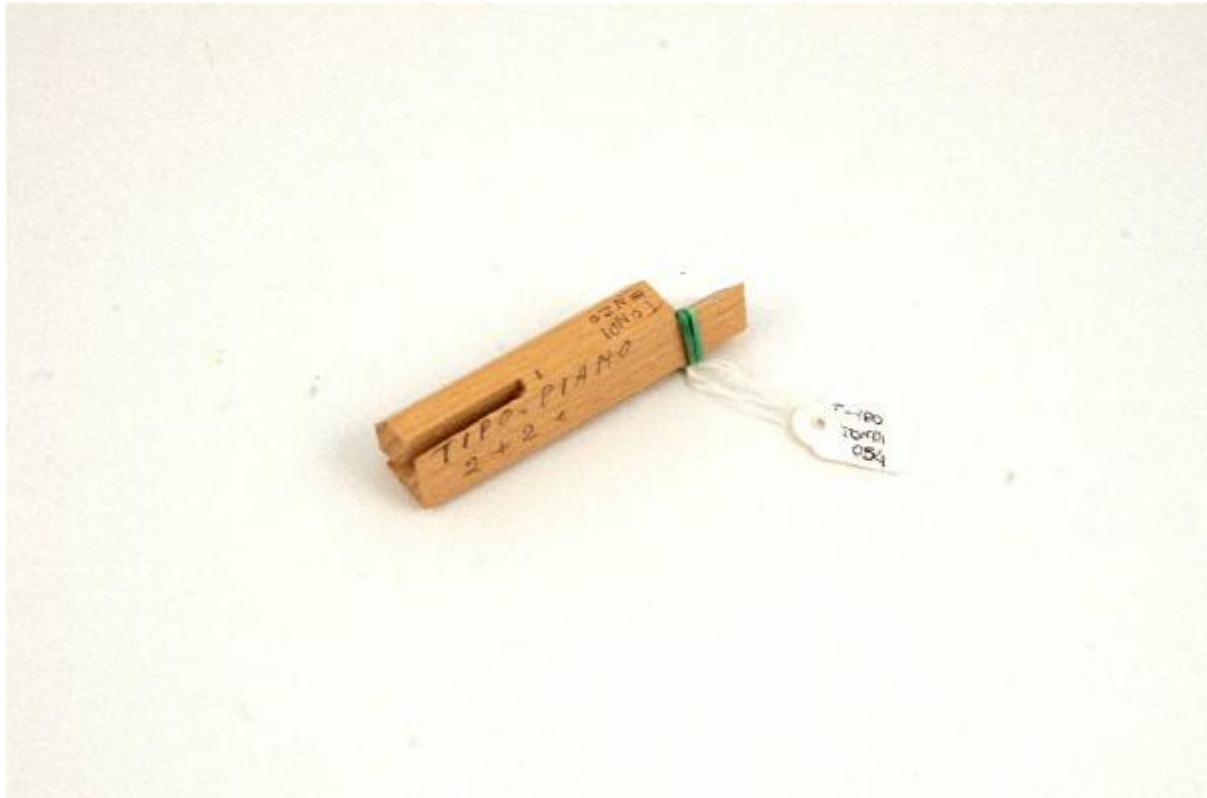


Modello

Tondi Enzo



Link risorsa: <https://www.lombardiabeniculturali.it/beni-etnoantropologici/schede/MF040-00370/>

Scheda SIRBeC: <https://www.lombardiabeniculturali.it/beni-etnoantropologici/schede-complete/MF040-00370/>

CODICI

Unità operativa: MF040

Numero scheda: 370

Codice scheda: MF040-00370

Tipo scheda: BDM

Livello ricerca: C

CODICE UNIVOCO

Codice regione: 03

Numero catalogo generale: 00703829

Ente schedatore: R03/ Civico Museo della Fisarmonica Mariano Dallapè

Ente competente: S27

RELAZIONI

RELAZIONI CON ALTRI BENI

Tipo relazione: è compreso

Tipo scheda: COL

Codice IDK della scheda correlata: COL-LMD20-0000022

OGGETTO

OGGETTO

Definizione: modello

Definizione della categoria generale: attività artigianali

Definizione della categoria specifica: lavoro artigianale

Tipologia specifica: strumenti di lavoro

Quantità: 1

DENOMINAZIONE LOCALE DELL'OGGETTO

Genere di denominazione: dialettale

Denominazione: mudèl dâ tastiérâ

LOCALIZZAZIONE GEOGRAFICO-AMMINISTRATIVA

INDICAZIONE DEL CONTENITORE FISICO

Codice del contenitore fisico: 26974

Categoria del contenitore fisico: architettura

LOCALIZZAZIONE GEOGRAFICO-AMMINISTRATIVA ATTUALE

Stato: Italia

Regione: Lombardia

Provincia: PV

Nome provincia: Pavia

Codice ISTAT comune: 018153

Comune: Stradella

COLLOCAZIONE SPECIFICA

Tipologia: deposito

Denominazione: Deposito del Museo della Fisarmonica "Mariano Dallapè"

Indirizzo: Via Montebello, 27

Denominazione struttura conservativa - livello 1: Museo della Fisarmonica "Mariano Dallapè"

Tipologia struttura conservativa: museo

ALTRE LOCALIZZAZIONI GEOGRAFICO-AMMINISTRATIVE

Tipo di localizzazione: d'archivio

LOCALIZZAZIONE GEOGRAFICO-AMMINISTRATIVA

Stato: Italia

Regione: Lombardia

Provincia: PV

Comune: Stradella

COLLOCAZIONE SPECIFICA

Denominazione: Casa privata Famiglia Tondi Enzo

DATA

Data uscita: 1998

DATI PATRIMONIALI E COLLEZIONI

INVENTARIO

Data: 2005

Collocazione: Archivio Comunale

Numero: FTondi054

COLLEZIONI

Denominazione: Civico Museo della Fisarmonica "Mariano Dallapè"

AUTORE FABBRICAZIONE/ESECUZIONE

AUTORE

Nome di persona o ente: Tondi Enzo

Tipo intestazione: P

AMBITO DI PRODUZIONE

Tipo di fabbricazione: autorealizzato

Denominazione: ambito stradellino

LOCALIZZAZIONE GEOGRAFICO-AMMINISTRATIVA

Regione: Lombardia

Provincia: PV

Comune: Stradella

CRONOLOGIA DI FABBRICAZIONE/ESECUZIONE

Datazione: 1980

Motivazione della datazione: documentazione inventariale

DATI TECNICI

MATERIA E TECNICA

Materia: legno

Tecnica: taglio/ intaglio/ piallatura

MISURE

Unità: cm

Larghezza: 1.5

Lunghezza: 8

DATI ANALITICI

DESCRIZIONE

Indicazioni sull'oggetto

Modello in legno, utilizzato per la costruzione degli angoli delle casse armoniche del canto. L'oggetto è a forma rettangolare, con una sezione triangolare. La parte inferiore dell'oggetto presenta una bombatura. Su un lato è presente una scritta che descrive le sezioni e la tipologia dello strumento musicale da realizzare.

ISCRIZIONI [1 / 4]

Classe di appartenenza: documentaria

Lingua: italiano

Tecnica di scrittura: a penna

Tipo di caratteri: lettere capitali/ numeri arabi

Posizione: sul lato interno sporgente nella parte sinistra

Trascrizione: INV. / 250

ISCRIZIONI [2 / 4]

Classe di appartenenza: documentaria

Lingua: italiano

Tecnica di scrittura: a penna

Tipo di caratteri: lettere capitali

Posizione: sulla parte bombata a sinistra

Trascrizione: TONDI / ENZO

ISCRIZIONI [3 / 4]

Classe di appartenenza: documentaria

Lingua: italiano

Tecnica di scrittura: a penna

Tipo di caratteri: lettere capitali

Posizione: su un lato al centro

Trascrizione: DALLAPE'

ISCRIZIONI [4 / 4]

Classe di appartenenza: documentaria

Lingua: italiano

Tecnica di scrittura: a penna

Tipo di caratteri: lettere capitali/ corsivo/ numeri arabi

Posizione: su un lato al centro

Trascrizione: TIPO - PIANO / 2 + 2 e

Notizie storico-critiche

Tondi Enzo inizia la sua attività come falegname. Lavora presso la "A.R.S. - Artigiani Riuniti Stradella". La A.R.S. viene

fondata nel 1943 da quattro soci (Piccolini Mario, Piccolini Italo, Giustini Gino, Bellinzona Enrico). I soci fondatori apprendono il mestiere presso le storiche fabbriche stradelline. La ditta chiude nel 1958 quando la crisi ha ormai investito tutto il settore. La ditta viene rilevata da Tondi Enzo.

USO

Funzione: costruzione parti in legno della fisarmonica

Modalità d'uso

Nel reparto falegnameria della fabbrica di fisarmoniche si costruiscono tutte le parti in legno dello strumento musicale. La dima viene utilizzata per la costruzione degli angoli delle casse armoniche del canto.

Occasione: lavoro artigianale/ costruzione strumenti musicali

Cronologia d'uso: sec. XX

UTENTE

Nome: Fabbrica Fisarmoniche Tondi Enzo

Mestiere o professione: falegname

LOCALIZZAZIONE GEOGRAFICO-AMMINISTRATIVA

Regione: Lombardia

Provincia: PV

Comune: Stradella

CONSERVAZIONE

STATO DI CONSERVAZIONE

Data: 2005

Stato di conservazione: discreto

Indicazioni specifiche: L'oggetto è scheggiato su due lati.

CONDIZIONE GIURIDICA E VINCOLI

CONDIZIONE GIURIDICA

Indicazione generica: proprietà Ente pubblico territoriale

Indicazione specifica: Comune di Stradella

Indirizzo: Via Marconi, 35

ACQUISIZIONE

Tipo acquisizione: donazione

Nome: Valla, Angela

Data acquisizione: 1998

Luogo acquisizione: Lombardia/ PV/ Stradella

Note: fonte: Archivio comunale

FONTI E DOCUMENTI DI RIFERIMENTO

DOCUMENTAZIONE FOTOGRAFICA

Codice univoco della risorsa: SC_BDM_MF040-00370_IMG-0000046103

Genere: documentazione allegata

Tipo: fotografia colore

Codice identificativo: DSC_1342

Note: 2006/ Ricotti, Fabrizio

Nome del file originale: DSC_1342.tif

BIBLIOGRAFIA [1 / 22]

Genere: bibliografia di confronto

Autore: Benetoux T.

Titolo contribuito: Comprendre et réparer votre accordéon

Anno di edizione: 2001

BIBLIOGRAFIA [2 / 22]

Genere: bibliografia di confronto

Autore: Billard F./ Roussin D.

Titolo contribuito: Histoire de l'accordéon

Luogo di edizione: Castelnau-le-Lez

Anno di edizione: 1991

BIBLIOGRAFIA [3 / 22]

Genere: bibliografia di confronto

Autore: Sancin P.P.

Titolo contribuito: Il libro dell'armonica (in Europa, in Friuli e nell'Alto Litorale Adriatico)

Luogo di edizione: Udine

Anno di edizione: 1990

BIBLIOGRAFIA [4 / 22]

Genere: bibliografia di confronto

Autore: Baines A.

Titolo contribuito: Storia degli strumenti musicali

Luogo di edizione: Milano

Anno di edizione: 1983

BIBLIOGRAFIA [5 / 22]

Genere: bibliografia di confronto

Autore: Bertarelli V.

Titolo contribuito: L'azienda delle fisarmoniche. Aspetti di organizzazione, di produzione e di vendita

Luogo di edizione: Milano

Anno di edizione: 1958

BIBLIOGRAFIA [6 / 22]

Genere: bibliografia di confronto

Autore: Bislani R./ Bugiolacchi B./ Frati Z./ Sbaffi A./ Scarocchia S.

Titolo contribuito: Castelfidardo e la fisarmonica e guida al Museo Internazionale della fisarmonica

Luogo di edizione: Castelfidardo

Anno di edizione: 1981

BIBLIOGRAFIA [7 / 22]

Genere: bibliografia di confronto

Autore: Boccosi B./ Pancioni A.

Titolo contribuito: La fisarmonica italiana

Luogo di edizione: Ancona

Anno di edizione: 1963

BIBLIOGRAFIA [8 / 22]

Genere: bibliografia di confronto

Autore: Boccosi B.

Titolo contribuito: Piccolo dizionario del fisarmonicista

Luogo di edizione: Ancona

Anno di edizione: 1957

BIBLIOGRAFIA [9 / 22]

Genere: bibliografia di confronto

Autore: Bugiolacchi B./ Frati Z./ Moroni M.

Titolo contribuito: Castelfidardo e la storia della fisarmonica

Luogo di edizione: Castelfidardo

Anno di edizione: 1986

BIBLIOGRAFIA [10 / 22]

Genere: bibliografia di confronto

Autore: Bugiolacchi B./ Orsetti L.

Titolo contribuito: Civico Museo Internazionale della Fisarmonica. Guida al Museo

Luogo di edizione: Castelfidardo

Anno di edizione: 1995

BIBLIOGRAFIA [11 / 22]

Genere: bibliografia di confronto

Autore: Ciravegna N./ Galbiati F.

Titolo contribuito: Le fisarmoniche

Luogo di edizione: Milano

Anno di edizione: 1987

BIBLIOGRAFIA [12 / 22]

Genere: bibliografia di confronto

Autore: Giannattasio F.

Titolo contribuito: L'organetto. Uno strumento popolare contadino nell'era industriale

Luogo di edizione: Roma

Anno di edizione: 1979

BIBLIOGRAFIA [13 / 22]

Genere: bibliografia specifica

Autore: Giovannetti G.

Titolo contribuito: La casa della fisarmonica. Autobiografia di Amleto Dallapè

Luogo di edizione: Pavia

Anno di edizione: 1985

V., pp., nn.: pp. 151-184

BIBLIOGRAFIA [14 / 22]

Genere: bibliografia di confronto

Autore: Guizzi F.

Titolo contribuito: Gli strumenti della musica popolare in Italia

Luogo di edizione: Lucca

Anno di edizione: 2002

BIBLIOGRAFIA [15 / 22]

Genere: bibliografia di confronto

Autore: Jercog A.

Titolo contribuito: La fisarmonica. Organologia e letteratura

Luogo di edizione: Caselle di Altivole

Anno di edizione: 1997

BIBLIOGRAFIA [16 / 22]

Genere: bibliografia di confronto

Autore: Monichon P.

Titolo contribuito: L'accordéon

Luogo di edizione: Paris

Anno di edizione: 1971

BIBLIOGRAFIA [17 / 22]

Genere: bibliografia di confronto

Autore: Monichon P.

Titolo contribuito: L'accordéon

Luogo di edizione: Lausanne

Anno di edizione: 1985

BIBLIOGRAFIA [18 / 22]

Genere: bibliografia specifica

Autore: Sforza M.

Titolo contribuito: Mariano Dallapè. La sua fisarmonica e le fisarmoniche di Stradella

Luogo di edizione: Stradella

Anno di edizione: 1976

BIBLIOGRAFIA [19 / 22]

Genere: bibliografia di confronto

Autore: Staro P.

Titolo contribuito: Le vie armoniche

Luogo di edizione: Udine

Anno di edizione: 2003

BIBLIOGRAFIA [20 / 22]

Genere: bibliografia di confronto

Autore: Strologo S.

Titolo contribuito: C'era una volta la fisarmonica

Luogo di edizione: Camerano

Anno di edizione: 2002

BIBLIOGRAFIA [21 / 22]

Genere: bibliografia di confronto

Autore: Tombesi R./ Tesi R.

Titolo contribuito: L'organetto diatonico. Storia, struttura, tecnica e didattica

Luogo di edizione: Ancona

Anno di edizione: 1993

BIBLIOGRAFIA [22 / 22]

Genere: bibliografia di confronto

Autore: Sachs C.

Titolo contribuito: Storia degli strumenti musicali

Luogo di edizione: Milano

Anno di edizione: 1980

COMPILAZIONE

COMPILAZIONE

Anno di redazione: 2005

Ente compilatore: Civico Museo della Fisarmonica Mariano Dallapè

Nome: Gianotti, Marta

Funzionario responsabile: Lavagnino, Agostina

AGGIORNAMENTO-REVISIONE

Anno di aggiornamento/revisione: 2008

Nome: Lavagnino, Agostina