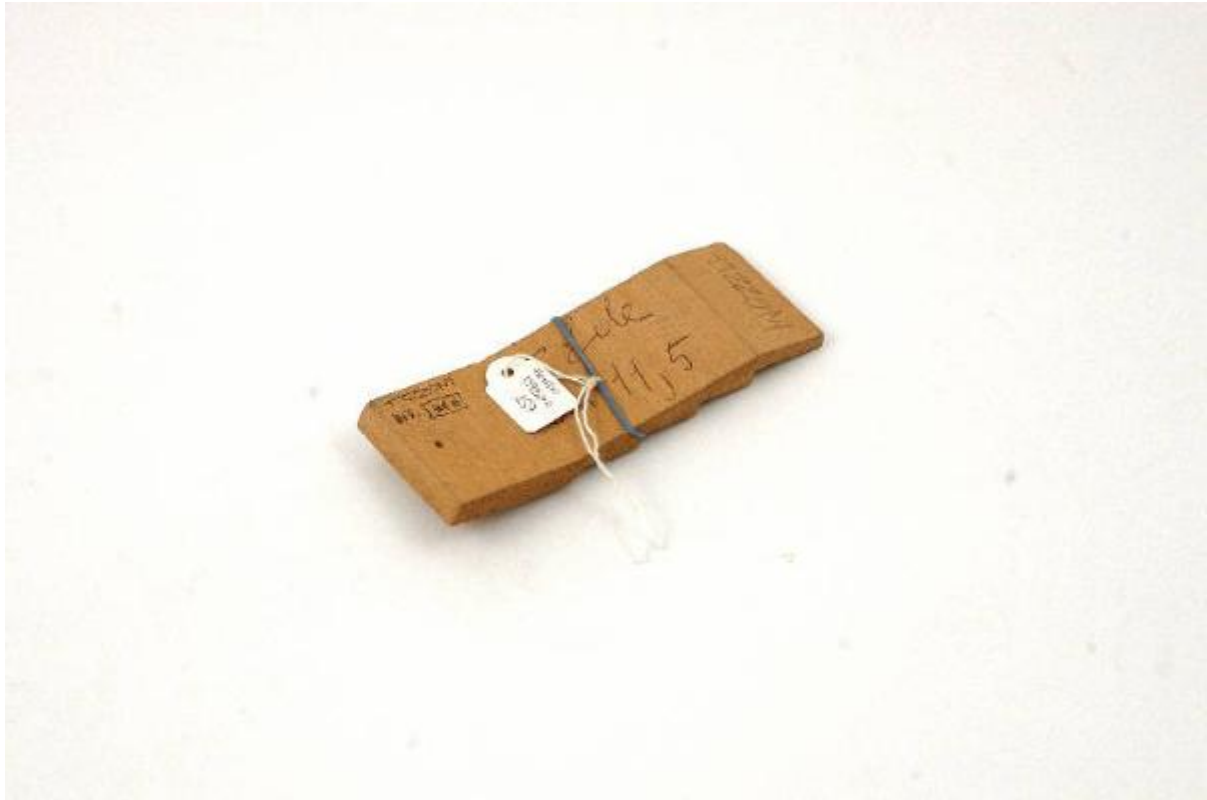


Dima

Fabbrica Fisarmoniche Tizzoni Guido & C.



Link risorsa: <https://www.lombardiabeniculturali.it/beni-etnoantropologici/schede/MF040-00507/>

Scheda SIRBeC: <https://www.lombardiabeniculturali.it/beni-etnoantropologici/schede-complete/MF040-00507/>

CODICI

Unità operativa: MF040

Numero scheda: 507

Codice scheda: MF040-00507

Tipo scheda: BDM

Livello ricerca: C

CODICE UNIVOCO

Codice regione: 03

Numero catalogo generale: 00703966

Ente schedatore: R03/ Civico Museo della Fisarmonica Mariano Dallapè

Ente competente: S27

RELAZIONI

RELAZIONI CON ALTRI BENI

Tipo relazione: è compreso

Tipo scheda: COL

Codice IDK della scheda correlata: COL-LMD20-0000022

OGGETTO

OGGETTO

Definizione: dima

Definizione della categoria generale: attività artigianali

Definizione della categoria specifica: lavoro artigianale

Tipologia specifica: strumenti di lavoro

Quantità: 1

DENOMINAZIONE LOCALE DELL'OGGETTO

Genere di denominazione: dialettale

Denominazione: mudèl dâ faciâdéi

LOCALIZZAZIONE GEOGRAFICO-AMMINISTRATIVA

INDICAZIONE DEL CONTENITORE FISICO

Codice del contenitore fisico: 26974

Categoria del contenitore fisico: architettura

LOCALIZZAZIONE GEOGRAFICO-AMMINISTRATIVA ATTUALE

Stato: Italia

Regione: Lombardia

Provincia: PV

Nome provincia: Pavia

Codice ISTAT comune: 018153

Comune: Stradella

COLLOCAZIONE SPECIFICA

Tipologia: deposito

Denominazione: Deposito del Museo della Fisarmonica "Mariano Dallapè"

Indirizzo: Via Montebello, 27

Denominazione struttura conservativa - livello 1: Museo della Fisarmonica "Mariano Dallapè"

Tipologia struttura conservativa: museo

ALTRE LOCALIZZAZIONI GEOGRAFICO-AMMINISTRATIVE

Tipo di localizzazione: d'archivio

LOCALIZZAZIONE GEOGRAFICO-AMMINISTRATIVA

Stato: Italia

Regione: Lombardia

Provincia: PV

Comune: Stradella

COLLOCAZIONE SPECIFICA

Denominazione: Fabbrica Fisarmoniche Tizzoni Guido & C.

DATI PATRIMONIALI E COLLEZIONI

INVENTARIO

Data: 2005

Collocazione: Archivio Comunale

Numero: FTizzoni257

COLLEZIONI

Denominazione: Civico Museo della Fisarmonica "Mariano Dallapè"

AUTORE FABBRICAZIONE/ESECUZIONE

AUTORE

Nome di persona o ente: Fabbrica Fisarmoniche Tizzoni Guido & C.

Tipo intestazione: P

AMBITO DI PRODUZIONE

Tipo di fabbricazione: autorealizzato

Denominazione: ambito stradellino

LOCALIZZAZIONE GEOGRAFICO-AMMINISTRATIVA

Regione: Lombardia

Provincia: PV

Comune: Stradella

CRONOLOGIA DI FABBRICAZIONE/ESECUZIONE

Datazione: 1950

Motivazione della datazione: documentazione inventariale

DATI TECNICI

MATERIA E TECNICA

Materia: legno

Tecnica: taglio/ intaglio/ piallatura/ inchiodatura

MISURE

Unità: cm

Altezza: 4

Lunghezza: 10.5

DATI ANALITICI

DESCRIZIONE

Indicazioni sull'oggetto: Dima in legno a gradini per il faccialino della tastiera cromatica a bottoni.

ISCRIZIONI [1 / 4]

Classe di appartenenza: documentaria

Lingua: italiano

Tecnica di scrittura: a matita

Tipo di caratteri: lettere capitali

Posizione: sulla parte destra in verticale

Trascrizione: TIZZONI

ISCRIZIONI [2 / 4]

Classe di appartenenza: documentaria

Lingua: italiano

Tecnica di scrittura: a penna

Tipo di caratteri: lettere capitali/ numeri arabi

Posizione: sulla parte superiore a sinistra

Trascrizione: TIZZONI / INV. 346

ISCRIZIONI [3 / 4]

Classe di appartenenza: documentaria

Lingua: italiano

Tecnica di scrittura: a penna

Tipo di caratteri: corsivo/ numeri arabi

Posizione: in centro

Trascrizione: 5 file / cm 11,5

ISCRIZIONI [4 / 4]

Classe di appartenenza: documentaria

Lingua: italiano

Tecnica di scrittura: a penna

Tipo di caratteri: corsivo/ lettere capitali/ numeri arabi

Posizione: sul lato opposto

Trascrizione: MO LLO / 4 file

Notizie storico-critiche

La "Fabbrica Fisarmoniche Tizzoni Guido & C." viene fondata nel 1944 da Guido Tizzoni e Pietro Crosio. I due soci titolari apprendono il mestiere presso le storiche fabbriche stradelline. La ditta chiude nel 1981.

USO

Funzione: costruzione parti in legno della fisarmonica

Modalità d'uso

Nel reparto falegnameria della fabbrica di fisarmoniche si costruiscono tutte le parti in legno dello strumento musicale. La dima viene utilizzata per costruire il faccialino della tastiera cromatica a bottoni.

Occasione: lavoro artigianale/ costruzione strumenti musicali

Cronologia d'uso: sec. XX

UTENTE

Nome: Fabbrica Fisarmoniche Tizzoni Guido & C.

Mestiere o professione: falegname

LOCALIZZAZIONE GEOGRAFICO-AMMINISTRATIVA

Regione: Lombardia

Provincia: PV

Comune: Stradella

CONSERVAZIONE

STATO DI CONSERVAZIONE

Data: 2005

Stato di conservazione: buono

CONDIZIONE GIURIDICA E VINCOLI

CONDIZIONE GIURIDICA

Indicazione generica: proprietà Ente pubblico territoriale

Indicazione specifica: Comune di Stradella

Indirizzo: Via Marconi, 35

ACQUISIZIONE

Tipo acquisizione: donazione

Nome: Fabbrica Fisarmoniche Tizzoni Guido & C.

Luogo acquisizione: Lombardia/ PV/ Stradella

Note: fonte: Archivio comunale

FONTI E DOCUMENTI DI RIFERIMENTO

DOCUMENTAZIONE FOTOGRAFICA

Codice univoco della risorsa: SC_BDM_MF040-00507_IMG-0000048004

Genere: documentazione allegata

Tipo: fotografia colore

Codice identificativo: DSC_1088

Note: 2006/ Ricotti, Fabrizio

Nome del file originale: DSC_1088.tif

BIBLIOGRAFIA [1 / 22]

Genere: bibliografia di confronto

Autore: Benetoux T.

Titolo contribuito: Comprendre et réparer votre accordéon

Anno di edizione: 2001

BIBLIOGRAFIA [2 / 22]

Genere: bibliografia di confronto

Autore: Billard F./ Roussin D.

Titolo contribuito: Histoire de l'accordéon

Luogo di edizione: Castelnau-le-Lez

Anno di edizione: 1991

BIBLIOGRAFIA [3 / 22]

Genere: bibliografia di confronto

Autore: Sancin P.P.

Titolo contribuito: Il libro dell'armonica (in Europa, in Friuli e nell'Alto Litorale Adriatico)

Luogo di edizione: Udine

Anno di edizione: 1990

BIBLIOGRAFIA [4 / 22]

Genere: bibliografia di confronto

Autore: Baines A.

Titolo contribuito: Storia degli strumenti musicali

Luogo di edizione: Milano

Anno di edizione: 1983

BIBLIOGRAFIA [5 / 22]

Genere: bibliografia di confronto

Autore: Bertarelli V.

Titolo contribuito: L'azienda delle fisarmoniche. Aspetti di organizzazione, di produzione e di vendita

Luogo di edizione: Milano

Anno di edizione: 1958

BIBLIOGRAFIA [6 / 22]

Genere: bibliografia di confronto

Autore: Bislani R./ Bugiolacchi B./ Frati Z./ Sbaffi A./ Scarocchia S.

Titolo contribuito: Castelfidardo e la fisarmonica e guida al Museo Internazionale della fisarmonica

Luogo di edizione: Castelfidardo

Anno di edizione: 1981

BIBLIOGRAFIA [7 / 22]

Genere: bibliografia di confronto

Autore: Boccosi B./ Pancioni A.

Titolo contribuito: La fisarmonica italiana

Luogo di edizione: Ancona

Anno di edizione: 1963

BIBLIOGRAFIA [8 / 22]

Genere: bibliografia di confronto

Autore: Boccosi B.

Titolo contribuito: Piccolo dizionario del fisarmonicista

Luogo di edizione: Ancona

Anno di edizione: 1957

BIBLIOGRAFIA [9 / 22]

Genere: bibliografia di confronto

Autore: Bugiolacchi B./ Frati Z./ Moroni M.

Titolo contribuito: Castelfidardo e la storia della fisarmonica

Luogo di edizione: Castelfidardo

Anno di edizione: 1986

BIBLIOGRAFIA [10 / 22]

Genere: bibliografia di confronto

Autore: Bugiolacchi B./ Orsetti L.

Titolo contribuito: Civico Museo Internazionale della Fisarmonica. Guida al Museo

Luogo di edizione: Castelfidardo

Anno di edizione: 1995

BIBLIOGRAFIA [11 / 22]

Genere: bibliografia di confronto

Autore: Ciravegna N./ Galbiati F.

Titolo contribuito: Le fisarmoniche

Luogo di edizione: Milano

Anno di edizione: 1987

BIBLIOGRAFIA [12 / 22]

Genere: bibliografia di confronto

Autore: Giannattasio F.

Titolo contribuito: L'organetto. Uno strumento popolare contadino nell'era industriale

Luogo di edizione: Roma

Anno di edizione: 1979

BIBLIOGRAFIA [13 / 22]

Genere: bibliografia specifica

Autore: Giovannetti G.

Titolo contribuito: La casa della fisarmonica. Autobiografia di Amleto Dallapè

Luogo di edizione: Pavia

Anno di edizione: 1985

V., pp., nn.: pp. 151-184

BIBLIOGRAFIA [14 / 22]

Genere: bibliografia di confronto

Autore: Guizzi F.

Titolo contribuito: Gli strumenti della musica popolare in Italia

Luogo di edizione: Lucca

Anno di edizione: 2002

BIBLIOGRAFIA [15 / 22]

Genere: bibliografia di confronto

Autore: Jercog A.

Titolo contribuito: La fisarmonica. Organologia e letteratura

Luogo di edizione: Caselle di Altivole

Anno di edizione: 1997

BIBLIOGRAFIA [16 / 22]

Genere: bibliografia di confronto

Autore: Monichon P.

Titolo contribuito: L'accordéon

Luogo di edizione: Paris

Anno di edizione: 1971

BIBLIOGRAFIA [17 / 22]

Genere: bibliografia di confronto

Autore: Monichon P.

Titolo contribuito: L'accordéon

Luogo di edizione: Lausanne

Anno di edizione: 1985

BIBLIOGRAFIA [18 / 22]

Genere: bibliografia specifica

Autore: Sforza M.

Titolo contribuito: Mariano Dallapè. La sua fisarmonica e le fisarmoniche di Stradella

Luogo di edizione: Stradella

Anno di edizione: 1976

BIBLIOGRAFIA [19 / 22]

Genere: bibliografia di confronto

Autore: Staro P.

Titolo contribuito: Le vie armoniche

Luogo di edizione: Udine

Anno di edizione: 2003

BIBLIOGRAFIA [20 / 22]

Genere: bibliografia di confronto

Autore: Strologo S.

Titolo contribuito: C'era una volta la fisarmonica

Luogo di edizione: Camerano

Anno di edizione: 2002

BIBLIOGRAFIA [21 / 22]

Genere: bibliografia di confronto

Autore: Tombesi R./ Tesi R.

Titolo contributo: L'organetto diatonico. Storia, struttura, tecnica e didattica

Luogo di edizione: Ancona

Anno di edizione: 1993

BIBLIOGRAFIA [22 / 22]

Genere: bibliografia di confronto

Autore: Sachs C.

Titolo contributo: Storia degli strumenti musicali

Luogo di edizione: Milano

Anno di edizione: 1980

COMPILAZIONE

COMPILAZIONE

Anno di redazione: 2005

Ente compilatore: Civico Museo della Fisarmonica Mariano Dallapè

Nome: Gianotti, Marta

Funzionario responsabile: Lavagnino, Agostina

AGGIORNAMENTO-REVISIONE

Anno di aggiornamento/revisione: 2008

Nome: Lavagnino, Agostina