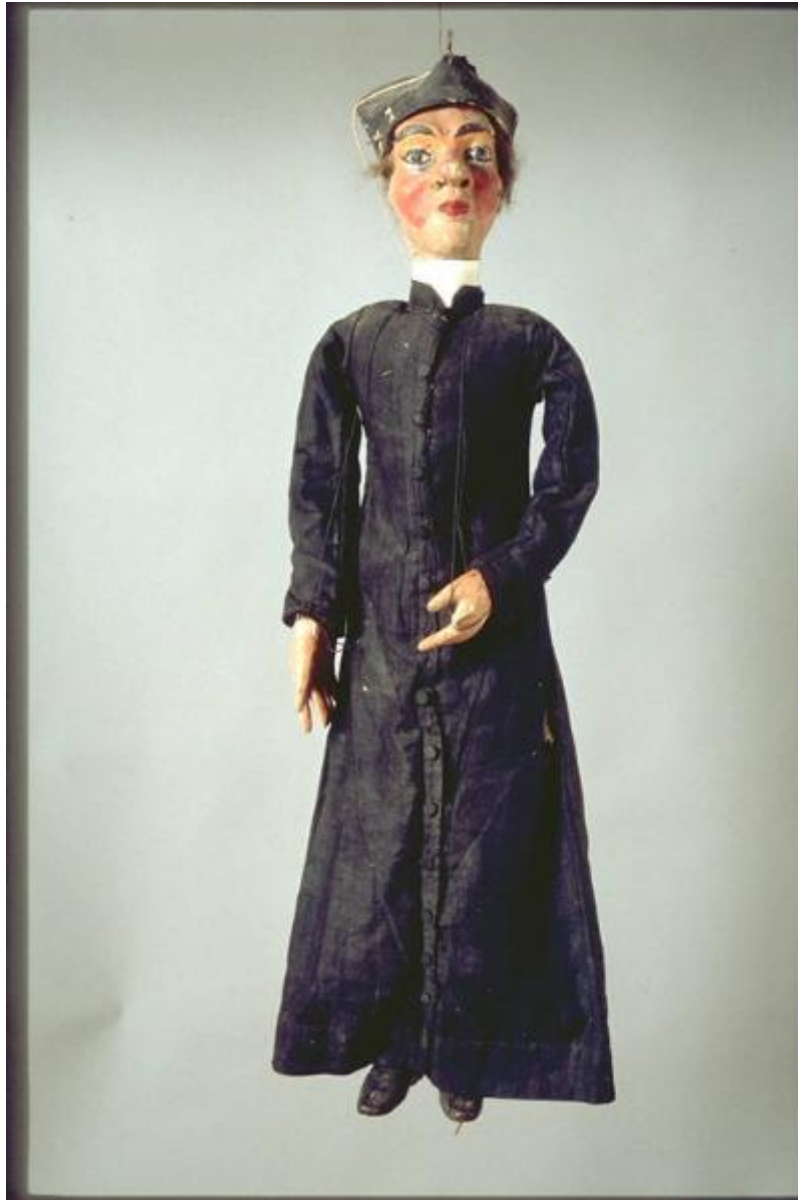


# Prete

ambito Italia settentrionale



Link risorsa: <https://www.lombardiabeniculturali.it/beni-etnoantropologici/schede/MN150-00107/>

Scheda SIRBeC: <https://www.lombardiabeniculturali.it/beni-etnoantropologici/schede-complete/MN150-00107/>

## CODICI

Unità operativa: MN150

Numero scheda: 107

Codice scheda: MN150-00107

Tipo scheda: BDM

Livello ricerca: P

### CODICE UNIVOCO

Codice regione: 03

Ente schedatore: R03/ Provincia di Mantova

Ente competente: S23

## OGGETTO

### OGGETTO

Definizione: marionetta

Definizione della categoria generale: attività ludico-ricreative

### SOGGETTO

Identificazione: Prete

## LOCALIZZAZIONE GEOGRAFICO-AMMINISTRATIVA

### INDICAZIONE DEL CONTENITORE FISICO

Codice del contenitore fisico: 9313

Categoria del contenitore fisico: architettura

### LOCALIZZAZIONE GEOGRAFICO-AMMINISTRATIVA ATTUALE

Stato: Italia

Regione: Lombardia

Provincia: MN

Nome provincia: Mantova

Codice ISTAT comune: 020055

Comune: San Benedetto Po

### COLLOCAZIONE SPECIFICA

Tipologia: monastero

Qualificazione: benedettino

Denominazione: Abbazia di Polirone - complesso

Indirizzo: Piazza Teofilo Folengo

Denominazione struttura conservativa - livello 1: Museo Civico Polironiano di San Benedetto Po

Tipologia struttura conservativa: museo

## ALTRE LOCALIZZAZIONI GEOGRAFICO-AMMINISTRATIVE

Tipo di localizzazione: d'archivio

### LOCALIZZAZIONE GEOGRAFICO-AMMINISTRATIVA

Regione: Emilia-Romagna

Provincia: PR

Comune: Parma

### COLLOCAZIONE SPECIFICA

Denominazione struttura conservativa - livello 1: Zaffardi Gottardo

### DATA

Data uscita: 1985

## DATI PATRIMONIALI E COLLEZIONI

### INVENTARIO

Data: 1985 post

Numero: delta f 16

Transcodifica del numero di inventario: 2900016

## AUTORE FABBRICAZIONE/ESECUZIONE

### AMBITO DI PRODUZIONE

Tipo di fabbricazione: artigianale

Denominazione: ambito Italia settentrionale

### CRONOLOGIA DI FABBRICAZIONE/ESECUZIONE

Datazione: sec. XX prima metà

Motivazione della datazione: esami stilistico-comparativi e sul manufatto

## DATI TECNICI

### MATERIA E TECNICA [1 / 7]

Materia: legno

Tecnica: intaglio/ pittura a crudo

### MATERIA E TECNICA [2 / 7]

Materia: peluche

### MATERIA E TECNICA [3 / 7]

Materia: tela

Tecnica: cucitura a mano/ cucitura a macchina

### MATERIA E TECNICA [4 / 7]

Materia: cartone

### MATERIA E TECNICA [5 / 7]

Materia: cotone

### MATERIA E TECNICA [6 / 7]

Materia: plastica

### MATERIA E TECNICA [7 / 7]

Materia: stoffa

### MISURE

Unità: cm

Altezza: 77

## DATI ANALITICI

### DESCRIZIONE

Indicazioni sull'oggetto

Figura maschile polimaterica vestita. Testa e mani di legno. Capelli di peluche. Indossa un abito talare di tela, con bottoni sul davanti e sulle maniche, un cappello di cartone con fiocco di cotone, un colletto di plastica, una sottogonna di stoffa. Un gancio infisso alla sommità del capo ed un foro praticato nel cappello denotano che la marionetta è azionata con movimento a ferro. Gli snodi sono al collo, alle anche ed alle ginocchia. Entrambe le mani sono forate al centro per consentire l'aggancio dei fili di manovra. Il corpo è stato foderato all'interno in cartone e le braccia con stoffa.

Descrizione del soggetto

La figura rappresenta un prete con abito talare lungo. Incarnato dipinto ad olio. Occhi e sopraccigli dipinti di nero. Bocca e guance rosse. Capelli di peluche castani. Indossa un lungo abito talare di tela, con quindici bottoni sul davanti e tre per ogni manica, un cappello di cartone nero con fiocco di cotone nero, un colletto di plastica bianca ed una sottogonna di stoffa bianca. Le scarpe sono dipinte in nero direttamente sui piedi.

Notizie storico-critiche: Il pezzo apparteneva alla compagnia Raffaele Pallavicini. Fonti di documentazione: 1/2.

## USO

Funzione: figura per spettacolo popolare

Modalità d'uso

Si impugna l'estremità di un ferro tenuto verticale ed agganciato all'altro capo sulla sommità della testa della marionetta. Gli arti, braccia e gambe, ed il corpo vengono mossi azionando fili di controllo.

Occasione: spettacoli popolari

Cronologia d'uso: sec. XX prima metà

## UTENTE

Nome: Pallavicini Raffaele

Area geografico-culturale: Italia settentrionale

## CONSERVAZIONE

### STATO DI CONSERVAZIONE

Data: 2001

Stato di conservazione: mediocre

Indicazioni specifiche: La mano sinistra è sprovvista di un dito. Scrostamenti nel viso. La tela dell'abito talare è consunta.

## CONDIZIONE GIURIDICA E VINCOLI

### CONDIZIONE GIURIDICA

Indicazione generica: proprietà Ente pubblico territoriale

Indicazione specifica: Comune di San Benedetto Po

Indirizzo: Via E. Ferri, 79 - 46027 San Benedetto Po (MN)

### ACQUISIZIONE

Tipo acquisizione: acquisto

Nome: Zaffardi, Gottardo

Data acquisizione: 1985

Luogo acquisizione: Parma

## FONTI E DOCUMENTI DI RIFERIMENTO

### DOCUMENTAZIONE FOTOGRAFICA

Codice univoco della risorsa: SC\_BDM\_MN150-00107\_IMG-0000053628

Genere: documentazione allegata

Tipo: diapositiva colore

Codice identificativo: Mus.Civ.Polir.AFM R2/F22

Note: 2000/Seguri S.

Nome del file originale: IMG0083.pcd

### **DOCUMENTAZIONE ALLEGATA**

Tipologia del documento: audio

Collocazione: Musei Civici Polironiani Nastroteca/1

Note: audiocassetta 1985/10/01

### **FONTI E DOCUMENTI**

Tipo: registro inventariale

Autore: Piva P.

Data: 1985

Nome dell'archivio: Musei Civici Polironiani Archivio

Posizione: b.1

### **BIBLIOGRAFIA [1 / 5]**

Genere: bibliografia di confronto

Autore: Yorick Coccoluto Ferrigni P.

Titolo contribuito: La storia dei burattini

Luogo di edizione: Firenze

Anno di edizione: 1902

### **BIBLIOGRAFIA [2 / 5]**

Genere: bibliografia di confronto

Autore: Leydi R., Mezzanotte Leydi R.

Titolo contribuito: Marionette e burattini

Luogo di edizione: Milano

Anno di edizione: 1958

### **BIBLIOGRAFIA [3 / 5]**

Genere: bibliografia di confronto

Autore: Sordi I.

Titolo contribuito: Burattini, marionette, pupi. La tradizione italiana; introduzione a Bogatyrev P.G., Il teatro delle marionette

Luogo di edizione: Brescia

Anno di edizione: 1980

**BIBLIOGRAFIA [4 / 5]**

Genere: bibliografia di confronto

Autore: Litta Modignani A.

Titolo contribuito: Dizionario biografico e bibliografia dei burattinai, marionettisti e pupari della tradizione italiana

Luogo di edizione: Bologna

Anno di edizione: 1985

**BIBLIOGRAFIA [5 / 5]**

Genere: bibliografia di confronto

Autore: AA.VV.

Titolo contribuito

Burattini, marionette, pupi: catalogo della mostra tenuta a Palazzo Reale a Milano dal 25 giugno al 2 novembre 1980

Luogo di edizione: Milano

Anno di edizione: 1980

**DATI RELATIVI ALLE FONTI ORALI**

Nome dell'informatore: Zaffardi Gottardo

Data di nascita: 1907

Mestiere o professione: marionettista-burattinaio

**COMPILAZIONE**

**COMPILAZIONE**

Anno di redazione: 2001

Ente compilatore: Provincia di Mantova

Nome: Cecco, A.

Funzionario responsabile: Carnevali, D.