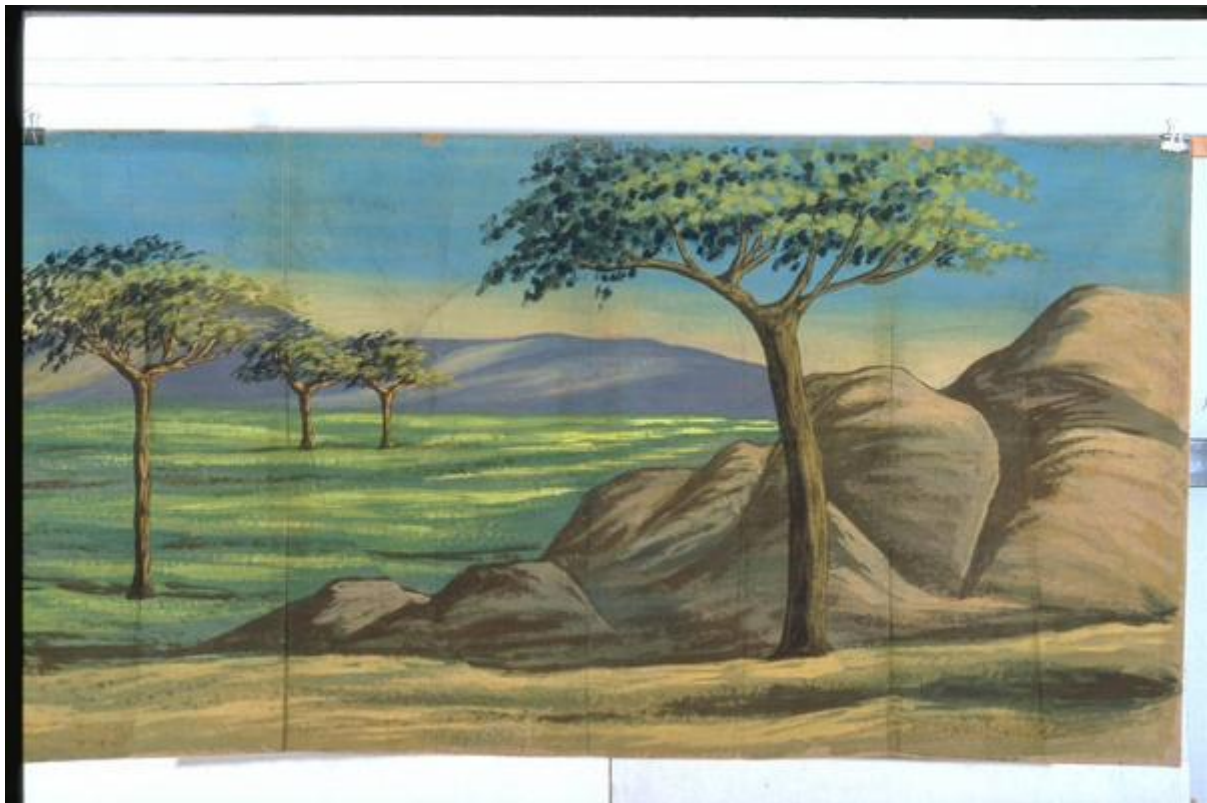


# Paesaggio quattro alberi

## ambito Italia settentrionale



Link risorsa: <https://www.lombardiabeniculturali.it/beni-etnoantropologici/schede/MN150-00518/>

Scheda SIRBeC: <https://www.lombardiabeniculturali.it/beni-etnoantropologici/schede-complete/MN150-00518/>

## CODICI

Unità operativa: MN150

Numero scheda: 518

Codice scheda: MN150-00518

Tipo scheda: BDM

Livello ricerca: P

### CODICE UNIVOCO

Codice regione: 03

Numero catalogo generale: 00679760

Ente schedatore: R03/ Provincia di Mantova

Ente competente: S23

## RELAZIONI

### RELAZIONI CON ALTRI BENI

Tipo relazione: è compreso

Tipo scheda: COL

Codice IDK della scheda correlata: COL-3o210-0000011

## OGGETTO

### OGGETTO

Definizione: fondale

Definizione della categoria generale: attività ludico-ricreative

### SOGGETTO

Identificazione: Paesaggio quattro alberi

## LOCALIZZAZIONE GEOGRAFICO-AMMINISTRATIVA

### INDICAZIONE DEL CONTENITORE FISICO

Codice del contenitore fisico: 9313

Categoria del contenitore fisico: architettura

### LOCALIZZAZIONE GEOGRAFICO-AMMINISTRATIVA ATTUALE

Stato: Italia

Regione: Lombardia

Provincia: MN

Nome provincia: Mantova

Codice ISTAT comune: 020055

Comune: San Benedetto Po

### **COLLOCAZIONE SPECIFICA**

Tipologia: monastero

Qualificazione: benedettino

Denominazione: Abbazia di Polirone - complesso

Indirizzo: Piazza Teofilo Folengo

Denominazione struttura conservativa - livello 1: Museo Civico Polironiano di San Benedetto Po

Tipologia struttura conservativa: museo

## **ALTRE LOCALIZZAZIONI GEOGRAFICO-AMMINISTRATIVE**

Tipo di localizzazione: d'archivio

### **LOCALIZZAZIONE GEOGRAFICO-AMMINISTRATIVA**

Regione: Emilia-Romagna

Provincia: MO

Comune: Carpi

### **COLLOCAZIONE SPECIFICA**

Denominazione struttura conservativa - livello 1: Besutti Giancarlo e Antonietta

### **DATA**

Data uscita: 1993

## **DATI PATRIMONIALI E COLLEZIONI**

### **INVENTARIO**

Data: 1993 post

### **COLLEZIONI**

Denominazione: Collezione di burattini d'epoca Adolfo Besutti

## **AUTORE FABBRICAZIONE/ESECUZIONE**

## **AMBITO DI PRODUZIONE**

Tipo di fabbricazione: artigianale

Denominazione: ambito Italia settentrionale

## **CRONOLOGIA DI FABBRICAZIONE/ESECUZIONE**

Datazione: sec. XIX seconda metà

Motivazione della datazione: esami stilistico-comparativi e sul manufatto

## **DATI TECNICI**

### **MATERIA E TECNICA**

Materia: carta

Tecnica: pittura a crudo

### **MISURE**

Unità: cm

Altezza: 120

Larghezza: 260

## **DATI ANALITICI**

### **DESCRIZIONE**

Indicazioni sull'oggetto: Fondale di carta dipinto a tempera.

Descrizione del soggetto

Fondale di tempera su carta che raffigura un paesaggio con quattro alberi, un prato ed un ammasso di rocce. Due alberi sono quasi in primo piano mentre gli altri due sul fondo a destra. Dietro il primo albero le rocce. Sul fondo in lontananza il profilo di montagne.

## **USO**

Funzione: scena per spettacolo popolare

Modalità d'uso

Fissato ad una cantinella per mezzo di chiodi o di mollette da bucato il fondale veniva fatto scendere sul fondo del palcoscenico.

Occasione: spettacoli popolari

Cronologia d'uso: sec. XX prima metà

Area geografico-culturale: Italia settentrionale

## **CONSERVAZIONE**

## STATO DI CONSERVAZIONE

Data: 2001

Stato di conservazione: mediocre

Indicazioni specifiche

Numerosi strappi e tagli lungo il bordo e nelle zone centrali. La scena ha perso il colore lungo le linee delle pieghe. Infatti il loro trasporto, date le voluminose misure, richiedeva che fossero piegati più volte. Nel retro sono perciò spesso presenti rinforzi di carta e nastro adesivo. In alcuni casi addirittura gli scenari erano rappezzati con locandine o pagine di copioni.

## CONDIZIONE GIURIDICA E VINCOLI

### CONDIZIONE GIURIDICA

Indicazione generica: proprietà Ente pubblico territoriale

Indicazione specifica: Regione Lombardia

Indirizzo: Piazza IV Novembre, 5

### ACQUISIZIONE

Tipo acquisizione: acquisto

Nome: Besutti, Adolfo

Data acquisizione: 1993

Luogo acquisizione: Carpi

## FONTI E DOCUMENTI DI RIFERIMENTO

### DOCUMENTAZIONE FOTOGRAFICA

Codice univoco della risorsa: SC\_BDM\_MN150-00518\_IMG-0000054046

Genere: documentazione allegata

Tipo: diapositiva colore

Codice identificativo: Mus.Civ.Polir.AFM R11/F31

Note: 2000/Seguri S.

Nome del file originale: IMG0020.pcd

### BIBLIOGRAFIA [1 / 3]

Genere: bibliografia di confronto

Autore: Litta Modignani A.

Titolo contribuito: Dizionario biografico e bibliografia dei burattinai, marionettisti e pupari della tradizione italiana

Luogo di edizione: Bologna

Anno di edizione: 1985

**BIBLIOGRAFIA [2 / 3]**

Genere: bibliografia di confronto

Autore: Yorick Coccoluto Ferrigni P.

Titolo contribuito: La storia dei burattini

Luogo di edizione: Firenze

Anno di edizione: 1902

**BIBLIOGRAFIA [3 / 3]**

Genere: bibliografia di confronto

Autore: Viale Ferrero M.

Titolo contribuito: Scene per un teatrino di marionette

Luogo di edizione: Torino

Anno di edizione: 1983

## COMPILAZIONE

### COMPILAZIONE

Anno di redazione: 2001

Ente compilatore: Provincia di Mantova

Nome: Cecco, A.

Funzionario responsabile: Carnevali, D.