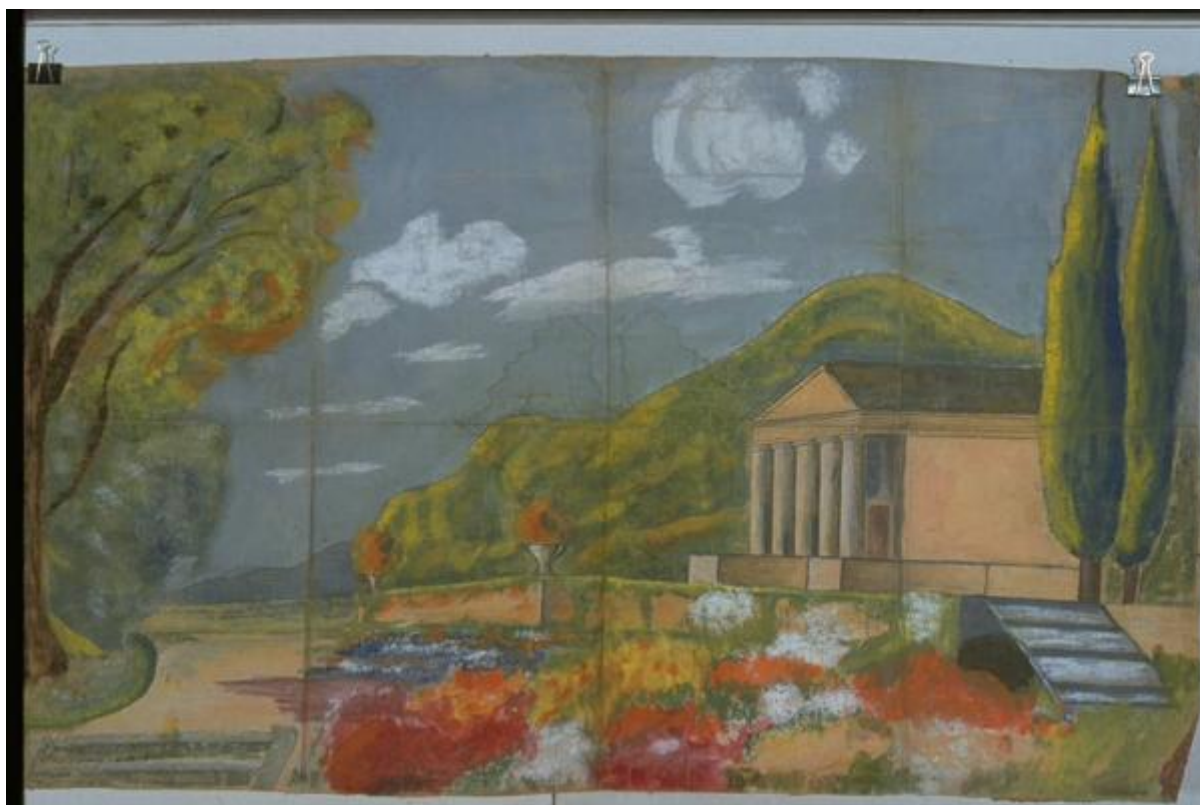


Palazzo nel parco

ambito Italia settentrionale



Link risorsa: <https://www.lombardiabeniculturali.it/beni-etnoantropologici/schede/MN150-00521/>

Scheda SIRBeC: <https://www.lombardiabeniculturali.it/beni-etnoantropologici/schede-complete/MN150-00521/>

CODICI

Unità operativa: MN150

Numero scheda: 521

Codice scheda: MN150-00521

Tipo scheda: BDM

Livello ricerca: P

CODICE UNIVOCO

Codice regione: 03

Numero catalogo generale: 00679763

Ente schedatore: R03/ Provincia di Mantova

Ente competente: S23

RELAZIONI

RELAZIONI CON ALTRI BENI

Tipo relazione: è compreso

Tipo scheda: COL

Codice IDK della scheda correlata: COL-3o210-0000011

OGGETTO

OGGETTO

Definizione: fondale

Definizione della categoria generale: attività ludico-ricreative

SOGGETTO

Identificazione: Palazzo nel parco

LOCALIZZAZIONE GEOGRAFICO-AMMINISTRATIVA

INDICAZIONE DEL CONTENITORE FISICO

Codice del contenitore fisico: 9313

Categoria del contenitore fisico: architettura

LOCALIZZAZIONE GEOGRAFICO-AMMINISTRATIVA ATTUALE

Stato: Italia

Regione: Lombardia

Provincia: MN

Nome provincia: Mantova

Codice ISTAT comune: 020055

Comune: San Benedetto Po

COLLOCAZIONE SPECIFICA

Tipologia: monastero

Qualificazione: benedettino

Denominazione: Abbazia di Polirone - complesso

Indirizzo: Piazza Teofilo Folengo

Denominazione struttura conservativa - livello 1: Museo Civico Polironiano di San Benedetto Po

Tipologia struttura conservativa: museo

ALTRE LOCALIZZAZIONI GEOGRAFICO-AMMINISTRATIVE

Tipo di localizzazione: d'archivio

LOCALIZZAZIONE GEOGRAFICO-AMMINISTRATIVA

Regione: Emilia-Romagna

Provincia: MO

Comune: Carpi

COLLOCAZIONE SPECIFICA

Denominazione struttura conservativa - livello 1: Besutti Giancarlo e Antonietta

DATA

Data uscita: 1993

DATI PATRIMONIALI E COLLEZIONI

INVENTARIO

Data: 1993 post

COLLEZIONI

Denominazione: Collezione di burattini d'epoca Adolfo Besutti

AUTORE FABBRICAZIONE/ESECUZIONE

AMBITO DI PRODUZIONE

Tipo di fabbricazione: artigianale

Denominazione: ambito Italia settentrionale

CRONOLOGIA DI FABBRICAZIONE/ESECUZIONE

Datazione: sec. XIX seconda metà

Motivazione della datazione: esami stilistico-comparativi e sul manufatto

DATI TECNICI

MATERIA E TECNICA

Materia: carta

Tecnica: pittura a crudo

MISURE

Unità: cm

Altezza: 110

Larghezza: 200

DATI ANALITICI

DESCRIZIONE

Indicazioni sull'oggetto: Fondale di carta dipinto a tempera.

Descrizione del soggetto

Fondale di tempera su carta che raffigura un palazzo in un parco. Il palazzo ricorda il Partenone di Atene, con l'entrata munita di colonne. Il palazzo è collocato su un basamento con delle scale. Il palazzo è immerso nel verde: a sinistra due cipressi, a destra un albero frondoso, un prato verde pieno di fiori multicolori e sullo sfondo una montagna rigogliosa di vegetazione.

USO

Funzione: scena per spettacolo popolare

Modalità d'uso

Fissato ad una cantinella per mezzo di chiodi o di mollette da bucato il fondale veniva fatto scendere sul fondo del palcoscenico.

Occasione: spettacoli popolari

Cronologia d'uso: sec. XX prima metà

Area geografico-culturale: Italia settentrionale

CONSERVAZIONE

STATO DI CONSERVAZIONE

Data: 2001

Stato di conservazione: mediocre

Indicazioni specifiche

Numerosi strappi e tagli lungo il bordo e nelle zone centrali. La scena ha perso il colore lungo le linee delle pieghe. Infatti il loro trasporto, date le voluminose misure, richiedeva che fossero piegati più volte. Nel retro sono perciò spesso presenti rinforzi di carta e nastro adesivo. In alcuni casi addirittura gli scenari erano rappezzati con locandine o pagine di copioni.

CONDIZIONE GIURIDICA E VINCOLI

CONDIZIONE GIURIDICA

Indicazione generica: proprietà Ente pubblico territoriale

Indicazione specifica: Regione Lombardia

Indirizzo: Piazza IV Novembre, 5

ACQUISIZIONE

Tipo acquisizione: acquisto

Nome: Besutti, Adolfo

Data acquisizione: 1993

Luogo acquisizione: Carpi

FONTI E DOCUMENTI DI RIFERIMENTO

DOCUMENTAZIONE FOTOGRAFICA

Codice univoco della risorsa: SC_BDM_MN150-00521_IMG-0000054049

Genere: documentazione allegata

Tipo: diapositiva colore

Codice identificativo: Mus.Civ.Polir.AFM R12/F34

Note: 2000/Seguri S.

Nome del file originale: IMG0023.pcd

BIBLIOGRAFIA [1 / 3]

Genere: bibliografia di confronto

Autore: Litta Modignani A.

Titolo contribuito: Dizionario biografico e bibliografia dei burattinai, marionettisti e pupari della tradizione italiana

Luogo di edizione: Bologna

Anno di edizione: 1985

BIBLIOGRAFIA [2 / 3]

Genere: bibliografia di confronto

Autore: Yorick Coccoluto Ferrigni P.

Titolo contribuito: La storia dei burattini

Luogo di edizione: Firenze

Anno di edizione: 1902

BIBLIOGRAFIA [3 / 3]

Genere: bibliografia di confronto

Autore: Viale Ferrero M.

Titolo contribuito: Scene per un teatrino di marionette

Luogo di edizione: Torino

Anno di edizione: 1983

COMPILAZIONE

COMPILAZIONE

Anno di redazione: 2001

Ente compilatore: Provincia di Mantova

Nome: Cecco, A.

Funzionario responsabile: Carnevali, D.