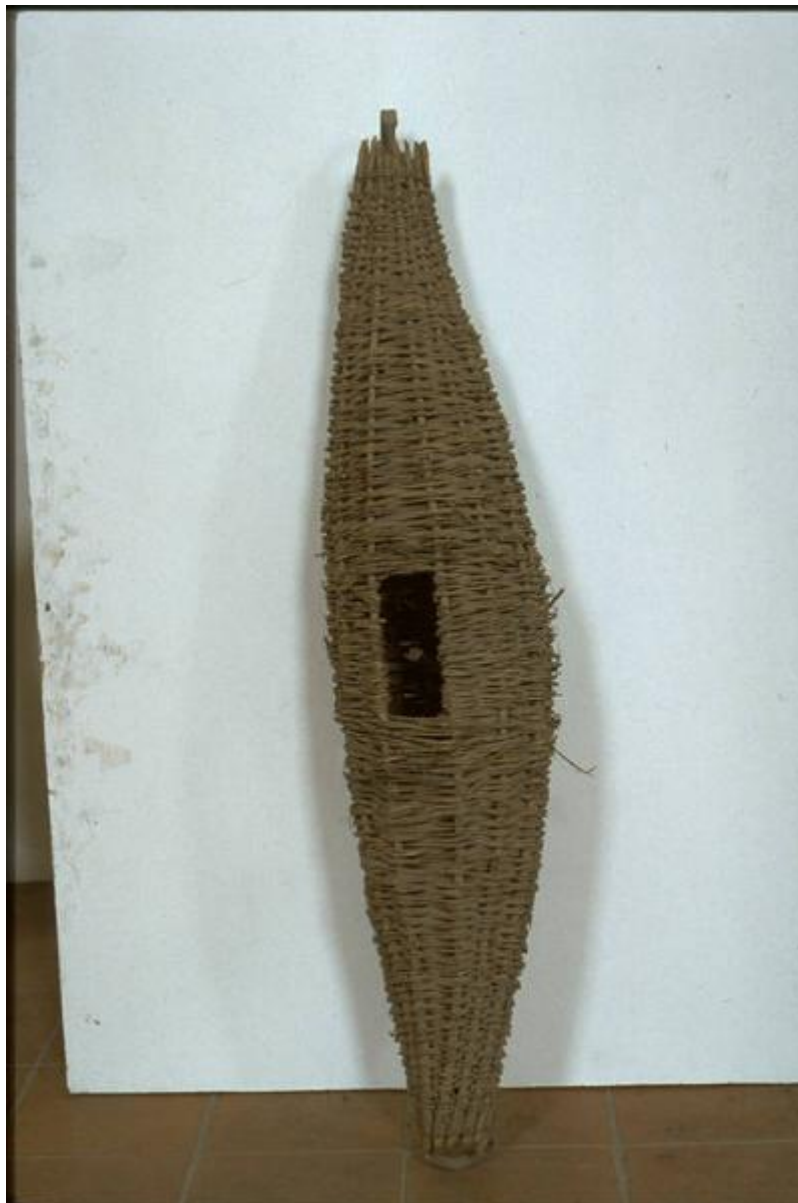


Vivaio

ambito mantovano



Link risorsa: <https://www.lombardiabeniculturali.it/beni-etnoantropologici/schede/MN150-00599/>

Scheda SIRBeC: <https://www.lombardiabeniculturali.it/beni-etnoantropologici/schede-complete/MN150-00599/>

CODICI

Unità operativa: MN150

Numero scheda: 599

Codice scheda: MN150-00599

Tipo scheda: BDM

Livello ricerca: C

CODICE UNIVOCO

Codice regione: 03

Numero catalogo generale: 00072437

Ente schedatore: R03/ Provincia di Mantova

Ente competente: S23

OGGETTO

OGGETTO

Definizione: VIVAIO

Definizione della categoria generale: attività agro-silvo-pastorali

DENOMINAZIONE LOCALE DELL'OGGETTO

Genere di denominazione: dialettale

Denominazione: vivèr

SOGGETTO

Identificazione: vivaio

LOCALIZZAZIONE GEOGRAFICO-AMMINISTRATIVA

INDICAZIONE DEL CONTENITORE FISICO

Codice del contenitore fisico: 9313

Categoria del contenitore fisico: architettura

LOCALIZZAZIONE GEOGRAFICO-AMMINISTRATIVA ATTUALE

Stato: Italia

Regione: Lombardia

Provincia: MN

Nome provincia: Mantova

Codice ISTAT comune: 020055

Comune: San Benedetto Po

COLLOCAZIONE SPECIFICA

Tipologia: monastero

Qualificazione: benedettino

Denominazione: Abbazia di Polirone - complesso

Indirizzo: Piazza Teofilo Folengo

Denominazione struttura conservativa - livello 1: Museo Civico Polironiano di San Benedetto Po

Tipologia struttura conservativa: museo

ALTRE LOCALIZZAZIONI GEOGRAFICO-AMMINISTRATIVE

Tipo di localizzazione: d'archivio

LOCALIZZAZIONE GEOGRAFICO-AMMINISTRATIVA

Regione: LOMBARDIA

Provincia: MN

Comune: SAN BENEDETTO PO

DATA

Data uscita: 1984 ante

DATI PATRIMONIALI E COLLEZIONI

INVENTARIO

Data: 1984 ante

Numero: I60

Transcodifica del numero di inventario: 0900060

AUTORE FABBRICAZIONE/ESECUZIONE

AMBITO DI PRODUZIONE

Tipo di fabbricazione: artigianale

Denominazione: ambito mantovano

LOCALIZZAZIONE GEOGRAFICO-AMMINISTRATIVA

Regione: LOMBARDIA

Provincia: MN

Comune: SAN BENEDETTO PO

CRONOLOGIA DI FABBRICAZIONE/ESECUZIONE

Datazione: sec. XX prima metà

Motivazione della datazione: esami stilistico-comparativi e sul manufatto

DATI TECNICI

MATERIA E TECNICA

Materia: legno

MISURE

Unità: cm

Altezza: 122

Larghezza: 27

DATI ANALITICI

DESCRIZIONE

Indicazioni sull'oggetto: Vivaio fatto di rami flessibili intrecciati.

Descrizione del soggetto

Il vivaio ha una forma oblunga con la parte centrale più grossa e le due terminali più strette, senza aperture. Il vivaio è composto di rami flessibili intrecciati con una stretta apertura collocata nella parte superiore in cui vengono introdotti i pesci pescati.

USO

Funzione: tener vivo nell'acqua il pesce pescato prima di tornare a riva

Modalità d'uso

I pesci pescati vi venivano messi dentro. Il vivaio veniva poi calato in acqua dal bordo della barca per tenerli vivi prima di tornare a riva.

Occasione: pesca

Cronologia d'uso: sec. XX

Area geografico-culturale: padana

LOCALIZZAZIONE GEOGRAFICO-AMMINISTRATIVA

Regione: LOMBARDIA

Provincia: MN

Comune: SAN BENEDETTO PO

CONSERVAZIONE

STATO DI CONSERVAZIONE

Data: 2001

Stato di conservazione: discreto

CONDIZIONE GIURIDICA E VINCOLI

CONDIZIONE GIURIDICA

Indicazione generica: proprietà Ente pubblico territoriale

Indicazione specifica: Comune di San Benedetto Po

Indirizzo: Via E. Ferri, 79 - 46027 San Benedetto Po (MN)

ACQUISIZIONE

Tipo acquisizione: donazione

Nome: mestieri del Po: il pescatore

Luogo acquisizione: San Benedetto Po

FONTI E DOCUMENTI DI RIFERIMENTO

DOCUMENTAZIONE FOTOGRAFICA

Codice univoco della risorsa: SC_BDM_MN150-00599_IMG-0000054123

Genere: documentazione allegata

Tipo: diapositiva colore

Codice identificativo: Mus.Civ.Polir.AFM R16/F27

Note: 2000/Seguri S.

Nome del file originale: IMG0002.pcd

COMPILAZIONE

COMPILAZIONE

Anno di redazione: 2001

Ente compilatore: Provincia di Mantova

Nome: Cecco, A.

Funzionario responsabile: Carnevali, D.