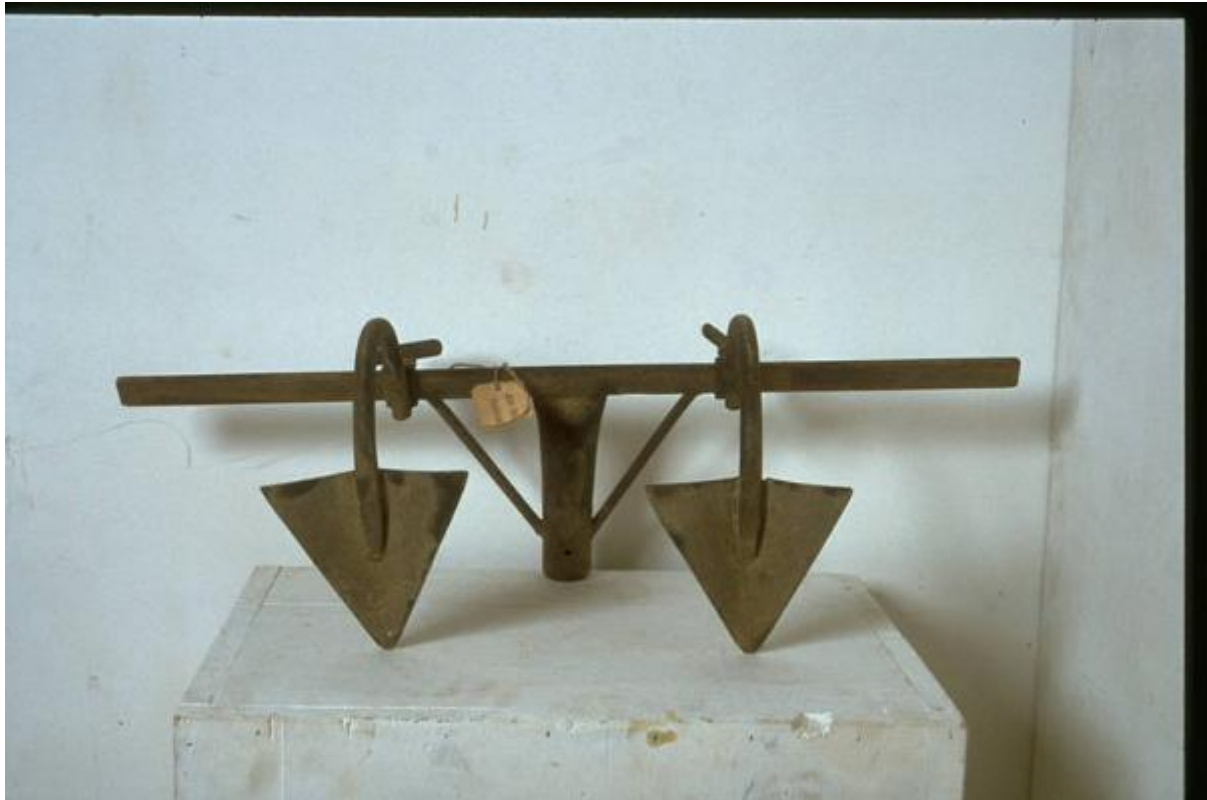


Sarchiatore doppio manuale regolabile

ambito Italia Settentrionale



Link risorsa: <https://www.lombardiabeniculturali.it/beni-etnoantropologici/schede/MN150-00792/>

Scheda SIRBeC: <https://www.lombardiabeniculturali.it/beni-etnoantropologici/schede-complete/MN150-00792/>

CODICI

Unità operativa: MN150

Numero scheda: 792

Codice scheda: MN150-00792

Tipo scheda: BDM

Livello ricerca: C

CODICE UNIVOCO

Codice regione: 03

Numero catalogo generale: 00072347

Ente schedatore: R03/ Provincia di Mantova

Ente competente: S23

OGGETTO

OGGETTO

Definizione: SARCHIATORE DOPPIO

Definizione della categoria generale: attività agro-silvo-pastorali

SOGGETTO

Identificazione: sarchiatore doppio manuale regolabile

LOCALIZZAZIONE GEOGRAFICO-AMMINISTRATIVA

INDICAZIONE DEL CONTENITORE FISICO

Codice del contenitore fisico: 9313

Categoria del contenitore fisico: architettura

LOCALIZZAZIONE GEOGRAFICO-AMMINISTRATIVA ATTUALE

Stato: Italia

Regione: Lombardia

Provincia: MN

Nome provincia: Mantova

Codice ISTAT comune: 020055

Comune: San Benedetto Po

COLLOCAZIONE SPECIFICA

Tipologia: monastero

Qualificazione: benedettino

Denominazione: Abbazia di Polirone - complesso

Indirizzo: Piazza Teofilo Folengo

Denominazione struttura conservativa - livello 1: Museo Civico Polironiano di San Benedetto Po

Tipologia struttura conservativa: museo

ALTRE LOCALIZZAZIONI GEOGRAFICO-AMMINISTRATIVE

Tipo di localizzazione: d'archivio

LOCALIZZAZIONE GEOGRAFICO-AMMINISTRATIVA

Regione: LOMBARDIA

Provincia: MN

Comune: SAN BENEDETTO PO

DATA

Data uscita: 1984 ante

DATI PATRIMONIALI E COLLEZIONI

INVENTARIO

Data: 1984 ante

Numero: S76

Transcodifica del numero di inventario: 1900076

AUTORE FABBRICAZIONE/ESECUZIONE

AMBITO DI PRODUZIONE

Tipo di fabbricazione: artigianale

Denominazione: ambito Italia Settentrionale

CRONOLOGIA DI FABBRICAZIONE/ESECUZIONE

Datazione: sec. XX prima metà

Motivazione della datazione: esami stilistico-comparativi e sul manufatto

DATI TECNICI

MATERIA E TECNICA

Materia: ferro

MISURE

Unità: cm

Altezza: 24

Larghezza: 70

Lunghezza: 25

DATI ANALITICI

DESCRIZIONE

Indicazioni sull'oggetto

Sarchiatore di ferro battuto. Su un braccio al centro è fissato un bocciuolo; un tondino per parte chiude il lato aperto dell'angolo, a rinforzo. Sul braccio sono regolabili due rebbi curvi in tondino, che terminano con vangheggia triangolare a spiovente. I rebbi sono saldati ad un pezzo di scatolato a sezione rettangolare che scorre sul braccio portautensili. Sulla parte superiore, in corrispondenza di un foro, è saldato un dado nel quale si avvita una vite a testa esagonale; sopra di questa è saldato uno spezzone di piattina di ferro, a formare una specie di vite ad alette. Le viti servono per fissare le distanze tra i rebbi.

Descrizione del soggetto

Su un braccio al centro è fissato un bocciuolo; un tondino per parte chiude il lato aperto dell'angolo, a rinforzo. Sul braccio sono regolabili due rebbi curvi in tondino, che terminano con vangheggia triangolare a spiovente. I rebbi sono saldati ad un pezzo di scatolato a sezione rettangolare che scorre sul braccio portautensili. Sulla parte superiore, in corrispondenza di un foro, è saldato un dado nel quale si avvita una vite a testa esagonale; sopra di questa è saldato uno spezzone di piattina di ferro, a formare una specie di vite ad alette. Le viti servono per fissare le distanze tra i rebbi.

USO

Funzione: smuovere la terra in superficie

Modalità d'uso: Si usava nei campi affondandolo non profondamente nel terreno.

Occasione: prima della semina

Cronologia d'uso: sec. XX

Area geografico-culturale: padana

LOCALIZZAZIONE GEOGRAFICO-AMMINISTRATIVA

Regione: LOMBARDIA

Provincia: MN

Comune: SAN BENEDETTO PO

CONSERVAZIONE

STATO DI CONSERVAZIONE

Data: 2001

Stato di conservazione: discreto

CONDIZIONE GIURIDICA E VINCOLI

CONDIZIONE GIURIDICA

Indicazione generica: proprietà Ente pubblico territoriale

Indicazione specifica: Comune di San Benedetto Po

Indirizzo: Via E. Ferri, 79 - 46027 San Benedetto Po (MN)

ACQUISIZIONE

Tipo acquisizione: donazione

Nome: mestieri del Po: il lavoro nei campi

Luogo acquisizione: San Benedetto Po

FONTI E DOCUMENTI DI RIFERIMENTO

DOCUMENTAZIONE FOTOGRAFICA

Codice univoco della risorsa: SC_BDM_MN150-00792_IMG-0000054312

Genere: documentazione allegata

Tipo: diapositiva colore

Codice identificativo: Mus.Civ.Polir.AFM R15/F20

Note: 2000/Seguri S.

Nome del file originale: IMG0059.pcd

BIBLIOGRAFIA

Genere: bibliografia di confronto

Autore: Scheuermeier P.

Titolo contributo

Il lavoro dei contadini. Cultura materiale e artigianato rurale in Italia e nella Svizzera italiana e retoromanza

Luogo di edizione: Milano

Anno di edizione: 1980

COMPILAZIONE

COMPILAZIONE

Anno di redazione: 2001

Ente compilatore: Provincia di Mantova

Nome: Cecco, A.

Funzionario responsabile: Carnevali, D.