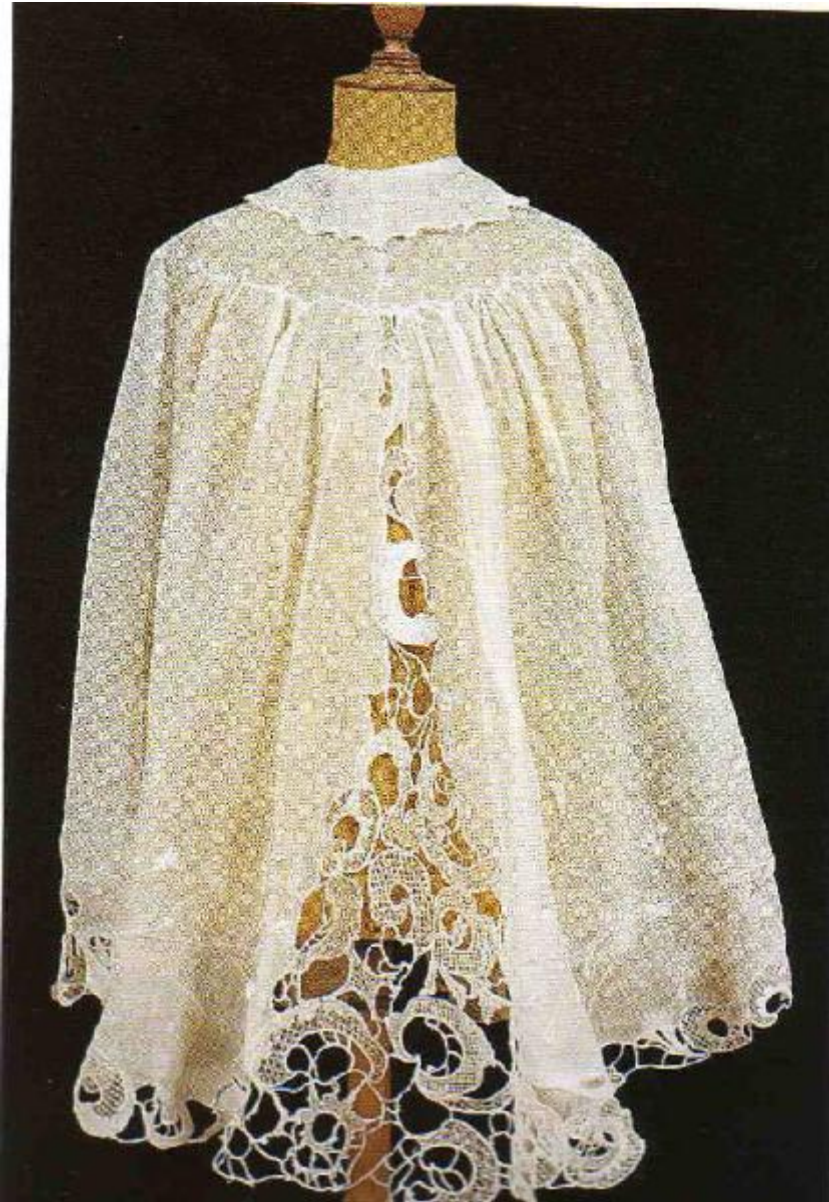


Completo da battesimo - mantellina

produzione sartoriale - ambito spagnolo



Link risorsa: <https://www.lombardiabeniculturali.it/beni-etnoantropologici/schede/MZ010-00058/>

Scheda SIRBeC: <https://www.lombardiabeniculturali.it/beni-etnoantropologici/schede-complete/MZ010-00058/>

CODICI

Unità operativa: MZ010

Numero scheda: 58

Codice scheda: MZ010-00058

Tipo scheda: BDM

Livello ricerca: P

CODICE UNIVOCO

Codice regione: 03

Numero catalogo generale: 01933075

Suffisso numero catalogo generale: B

Ente schedatore: R03/ Fondazione Giacomini Meo Fiorot ONLUS

Ente competente: S23

RELAZIONI

STRUTTURA COMPLESSA

Livello: 1

OGGETTO

OGGETTO

Definizione: completo da battesimo - mantellina

Definizione della categoria generale: attività artigianali

LOCALIZZAZIONE GEOGRAFICO-AMMINISTRATIVA

INDICAZIONE DEL CONTENITORE FISICO

Codice del contenitore fisico: 2997

Categoria del contenitore fisico: architettura

LOCALIZZAZIONE GEOGRAFICO-AMMINISTRATIVA ATTUALE

Stato: Italia

Regione: Lombardia

Provincia: BS

Nome provincia: Brescia

Codice ISTAT comune: 017107

Comune: Mazzano

COLLOCAZIONE SPECIFICA

Tipologia: villa

Qualificazione: padronale

Denominazione: Villa Mazzucchelli Strada Giacomini - complesso

Indirizzo: Via Mazzucchelli, 2

Denominazione struttura conservativa - livello 1: Museo della Moda e del Costume

Tipologia struttura conservativa: museo

Collocazione originaria: SC

DATI PATRIMONIALI E COLLEZIONI

INVENTARIO

Data: 2003 ante

Collocazione: Archivio Musei Mazzucchelli

Numero: 37 A.I.

Transcodifica del numero di inventario: 00037 A.I.

AUTORE FABBRICAZIONE/ESECUZIONE

AMBITO DI PRODUZIONE

Denominazione: produzione sartoriale - ambito spagnolo

LOCALIZZAZIONE GEOGRAFICO-AMMINISTRATIVA

Stato: Spagna

Regione: Isole Baleari

Comune: Palma de Mallorca

DATI TECNICI

MATERIA E TECNICA

Materia: batista di lino

Tecnica: tessitura/taglio/cucitura/ricamo

MISURE

Unità: cm

Lunghezza: 70

DATI ANALITICI

DESCRIZIONE

Indicazioni sull'oggetto: Colletto rotondo. Ricamo ad intaglio nella parte centrale e sull'orlo.

APPARATO FIGURATIVO

Tipologia: motivi vegetali

USO

Funzione: vestire il bambino o la bambina

Occasione: battesimo

Cronologia d'uso: sec. XIX fine

UTENTE

Categorie sociali di utenza: bambini

CONSERVAZIONE

STATO DI CONSERVAZIONE

Data: febbraio 2007

Stato di conservazione: discreto

Indicazioni specifiche: Sporco di superficie. Qualche piccola lacerazione.

CONDIZIONE GIURIDICA E VINCOLI

CONDIZIONE GIURIDICA

Indicazione generica: proprietà privata

FONTI E DOCUMENTI DI RIFERIMENTO

DOCUMENTAZIONE FOTOGRAFICA

Codice univoco della risorsa: SC_BDM_MZ010-00058_IMG-0000039618

Genere: documentazione allegata

Tipo: fotografia colore

Codice identificativo: MZ010-00058-0000039618

Note: 2007/Fotostudio Rapuzzi/immagine digitale

Collocazione del file nell'archivio locale: C:\Dati_PC1_Dep\MUSEO MODA\IMMAGINI catalogazione\abiti infanzia

Nome del file originale: 37.2.jpg

BIBLIOGRAFIA

Genere: bibliografia specifica

Autore: Meo F.

Titolo libro o rivista: Museo della Donna

Titolo contributo: Museo della Donna

Luogo di edizione: Brescia

Anno di edizione: 1995

Codice scheda bibliografia: MZ010-00001

V., pp., nn.: p. 196

COMPILAZIONE

COMPILAZIONE

Anno di redazione: 2007

Ente compilatore: Fondazione Giacomini Meo Fiorot ONLUS

Nome: Braga, Marina

Referente scientifico: Zambonin, Elisa