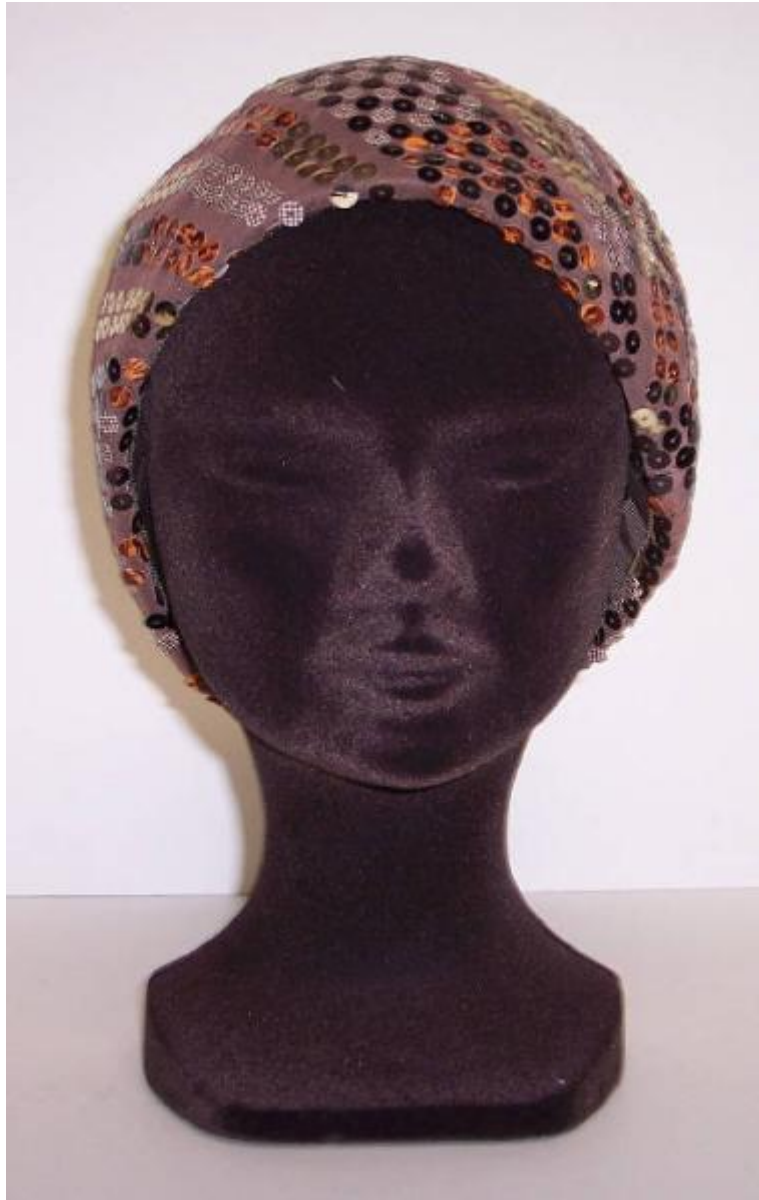


# Cloche

produzione sartoriale



Link risorsa: <https://www.lombardiabeniculturali.it/beni-etnoantropologici/schede/MZ010-00141/>

Scheda SIRBeC: <https://www.lombardiabeniculturali.it/beni-etnoantropologici/schede-complete/MZ010-00141/>

## **CODICI**

Unità operativa: MZ010

Numero scheda: 141

Codice scheda: MZ010-00141

Tipo scheda: BDM

Livello ricerca: P

### **CODICE UNIVOCO**

Codice regione: 03

Numero catalogo generale: 01933122

Ente schedatore: R03/ Fondazione Giacomini Meo Fiorot ONLUS

Ente competente: S23

## **OGGETTO**

### **OGGETTO**

Definizione: cloche

Definizione della categoria generale: attività artigianali

## **LOCALIZZAZIONE GEOGRAFICO-AMMINISTRATIVA**

### **INDICAZIONE DEL CONTENITORE FISICO**

Codice del contenitore fisico: 2997

Categoria del contenitore fisico: architettura

### **LOCALIZZAZIONE GEOGRAFICO-AMMINISTRATIVA ATTUALE**

Stato: Italia

Regione: Lombardia

Provincia: BS

Nome provincia: Brescia

Codice ISTAT comune: 017107

Comune: Mazzano

### **COLLOCAZIONE SPECIFICA**

Tipologia: villa

Qualificazione: padronale

Denominazione: Villa Mazzucchelli Strada Giacomini - complesso

Indirizzo: Via Mazzucchelli, 2

Denominazione struttura conservativa - livello 1: Museo della Moda e del Costume

Tipologia struttura conservativa: museo

Collocazione originaria: SC

## DATI PATRIMONIALI E COLLEZIONI

### INVENTARIO

Data: 2003 ante

Collocazione: Archivio Musei Mazzucchelli

Numero: 8 C.

Transcodifica del numero di inventario: 00008 C.

## AUTORE FABBRICAZIONE/ESECUZIONE

### AMBITO DI PRODUZIONE

Denominazione: produzione sartoriale

## DATI TECNICI

### MATERIA E TECNICA

Materia: voile di seta

Tecnica: tessitura/tintura/taglio/cucitura

### MISURE

Unità: cm

Circonferenza/perimetro: 61

## DATI ANALITICI

### DESCRIZIONE

Indicazioni sull'oggetto: Strati di voile con applicazione su tutta la superficie di paillettes.

### APPARATO FIGURATIVO

Tipologia: motivi geometrici

## USO

Funzione: coprire il capo

Occasione: uso quotidiano

Cronologia d'uso: 1920-1929

## UTENTE

Categorie sociali di utenza: donne

## CONSERVAZIONE

### STATO DI CONSERVAZIONE

Data: novembre 2006

Stato di conservazione: buono

Indicazioni specifiche: Sporco di superficie.

## CONDIZIONE GIURIDICA E VINCOLI

### CONDIZIONE GIURIDICA

Indicazione generica: proprietà privata

## FONTI E DOCUMENTI DI RIFERIMENTO

### DOCUMENTAZIONE FOTOGRAFICA [1 / 4]

Genere: documentazione esistente

Tipo: fotografia colore

Note: 2007/Fotostudio Rapuzzi/immagine digitale

Specifiche: <CONV302> da rivedere - proviene da FTA

### DOCUMENTAZIONE FOTOGRAFICA [2 / 4]

Codice univoco della risorsa: SC\_BDM\_MZ010-00141\_IMG-0000041624

Genere: documentazione allegata

Tipo: Immagine digitale

Codice identificativo: MZ010-00141-0000041624

Specifiche: <CONV302> da rivedere - proviene da IMR

Collocazione del file nell'archivio locale: C:\Dati\_PC1\_Dep\MUSEO MODA\INVENTARIO\Cappelli\immagini capelli

Nome del file originale: inv. 0008.JPG

**DOCUMENTAZIONE FOTOGRAFICA [3 / 4]**

Codice univoco della risorsa: SC\_BDM\_MZ010-00141\_IMG-0000041625

Genere: documentazione allegata

Tipo: Immagine digitale

Codice identificativo: MZ010-00141-0000041625

Specifiche: <CONV302> da rivedere - proviene da IMR

Visibilità immagine: 1

Collocazione del file nell'archivio locale: C:\Dati\_PC1\_Dep\MUSEO MODA\INVENTARIO\Cappelli\immagini cappelli

Nome del file originale: inv. 0008.1.JPG

**DOCUMENTAZIONE FOTOGRAFICA [4 / 4]**

Codice univoco della risorsa: SC\_BDM\_MZ010-00141\_IMG-0000041626

Genere: documentazione allegata

Tipo: Immagine digitale

Codice identificativo: MZ010-00141-0000041626

Specifiche: <CONV302> da rivedere - proviene da IMR

Visibilità immagine: 1

Collocazione del file nell'archivio locale: C:\Dati\_PC1\_Dep\MUSEO MODA\INVENTARIO\Cappelli\immagini cappelli

Nome del file originale: inv. 0008.2.JPG

**BIBLIOGRAFIA**

Genere: bibliografia specifica

Autore: Peacock J.

Titolo libro o rivista: Storia illustrata del costume  
gli accessori

Titolo contributo: Storia illustrata del costume  
gli accessori

Luogo di edizione: Milano

Anno di edizione: 2001

Codice scheda bibliografia: MZ010-00011

**COMPILAZIONE**

**COMPILAZIONE**

Anno di redazione: 2007

Ente compilatore: Fondazione Giacomini Meo Fiorot ONLUS

Nome: Braga, Marina

Referente scientifico: Zambonin, Elisa