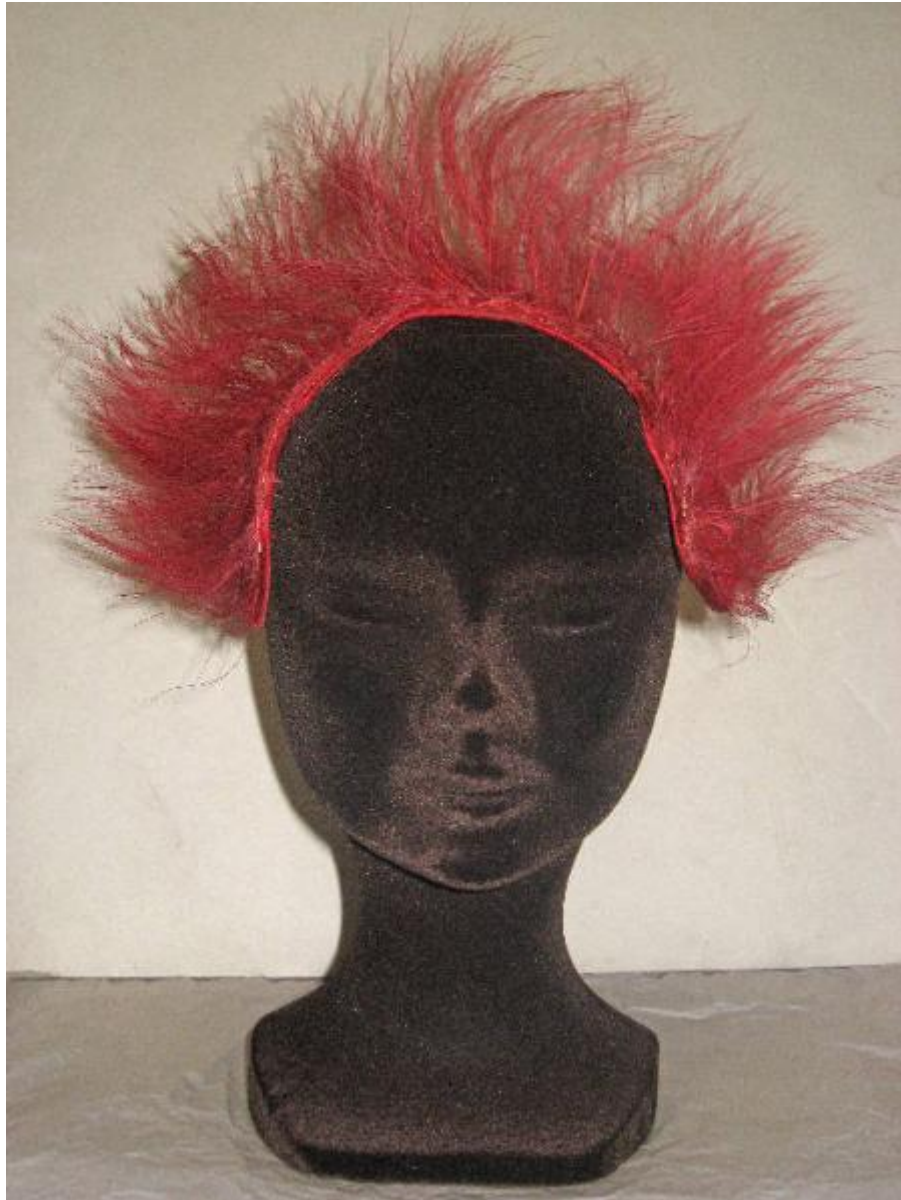


# Acconciatura

Paulette (modista)



Link risorsa: <https://www.lombardiabeniculturali.it/beni-etnoantropologici/schede/MZ010-00745/>

Scheda SIRBeC: <https://www.lombardiabeniculturali.it/beni-etnoantropologici/schede-complete/MZ010-00745/>

## **CODICI**

Unità operativa: MZ010

Numero scheda: 745

Codice scheda: MZ010-00745

Tipo scheda: BDM

Livello ricerca: P

### **CODICE UNIVOCO**

Codice regione: 03

Ente schedatore: R03/ Fondazione Giacomini Meo Fiorot ONLUS

Ente competente: S23

## **OGGETTO**

### **OGGETTO**

Definizione: acconciatura

## **LOCALIZZAZIONE GEOGRAFICO-AMMINISTRATIVA**

### **INDICAZIONE DEL CONTENITORE FISICO**

Codice del contenitore fisico: 2997

Categoria del contenitore fisico: architettura

### **LOCALIZZAZIONE GEOGRAFICO-AMMINISTRATIVA ATTUALE**

Stato: Italia

Regione: Lombardia

Provincia: BS

Nome provincia: Brescia

Codice ISTAT comune: 017107

Comune: Mazzano

### **COLLOCAZIONE SPECIFICA**

Tipologia: villa

Qualificazione: padronale

Denominazione: Villa Mazzucchelli Strada Giacomini - complesso

Indirizzo: Via Mazzucchelli, 2

Denominazione struttura conservativa - livello 1: Museo della Moda e del Costume

Collocazione originaria: SC

## ALTRE LOCALIZZAZIONI GEOGRAFICO-AMMINISTRATIVE

Tipo di localizzazione: d'archivio

### LOCALIZZAZIONE GEOGRAFICO-AMMINISTRATIVA

Regione: Veneto

Provincia: VR

Comune: Verona

### COLLOCAZIONE SPECIFICA

Denominazione: Abitazione privata Bettinazzi Lidia

Denominazione spazio viabilistico: via Amatore Sciesa

Denominazione struttura conservativa - livello 1: Bettinazzi Lidia

### DATA

Data ingresso: metà XX secolo

Data uscita: 2006

## DATI PATRIMONIALI E COLLEZIONI

### INVENTARIO

Data: 2003 ante

Collocazione: Archivio Musei Mazzucchelli

Numero: 493 C.

Transcodifica del numero di inventario: 00493 C.

## AUTORE FABBRICAZIONE/ESECUZIONE

### AUTORE

Riferimento all'intervento: esecutore del modello

Nome di persona o ente: Paulette

Tipo intestazione: P

Mestiere o professione: modista

## **AMBITO DI PRODUZIONE**

Denominazione: produzione sartoriale

## **LOCALIZZAZIONE GEOGRAFICO-AMMINISTRATIVA**

Stato: Francia

Regione: Ile de France

Comune: Parigi

## **CRONOLOGIA DI FABBRICAZIONE/ESECUZIONE**

Datazione: 1950-1959

Motivazione della datazione: esami stilistico-comparativi e sul manufatto

## **DATI TECNICI**

### **MATERIA E TECNICA [1 / 2]**

Materia: piume

Tecnica: lavaggio/ tintura/ cucitura

### **MATERIA E TECNICA [2 / 2]**

Materia: raso di seta

Tecnica: filatura/ tintura/ intreccio/ cucitura

### **MISURE**

Unità: cm

Specifiche: Circonferenza interna: 28

## **DATI ANALITICI**

### **DESCRIZIONE**

Indicazioni sull'oggetto: Acconciatura di colore rosso magenta. Rivestimento interno di colore rosso.

### **STEMMI, EMBLEMI, MARCHI**

Classe di appartenenza: marchio

Qualificazione: civile

Identificazione: marchio di fabbrica

Quantità: 1

Posizione: nella parte interna posteriore del cappello

Descrizione: Etichetta ricamata a macchina con caratteri capitali: PAULETTE

Notizie storico-critiche

Dizionario della moda 2004 a cura di Guido Vergani

Baldini Castoldi Dalai Editore pp. 929

"Maison parigina di cappelli fondata nel 1929 da Pauline Adam Marchand: un successo che durerà quasi mezzo secolo. La fama internazionale di Paulette arriva con il cinema e il teatro. Suoi i cappelli di Audrey Hepburn in My Fair Lady. Apre filiali a Londra, New York e Buenos Aires. Modista prediletta dal jet set, lavora anche per Piguet, Chanel, Féraud, Mori, Scherrer, Ungaro e per gli allora emergenti Montana e Mugler."

Fonte di documentazione: 3

## USO

Funzione: coprire il capo

Occasione: da teatro

Cronologia d'uso: 1950-1959

## UTENTE

Categorie sociali di utenza: donna

## CONSERVAZIONE

### STATO DI CONSERVAZIONE

Data: gennaio 2011

Stato di conservazione: buono

Indicazioni specifiche: Integro funzionante. Sporco di superficie.

## CONDIZIONE GIURIDICA E VINCOLI

### CONDIZIONE GIURIDICA

Indicazione generica: proprietà privata

### ACQUISIZIONE

Note: fonte: Zambonin Elisa

## FONTI E DOCUMENTI DI RIFERIMENTO

### DOCUMENTAZIONE FOTOGRAFICA [1 / 4]

Genere: documentazione esistente

Tipo: fotografia colore

Note: 2011/ Braga M./ immagine digitale

Specifiche: <CONV302> da rivedere - proviene da FTA

### DOCUMENTAZIONE FOTOGRAFICA [2 / 4]

Codice univoco della risorsa: SC\_BDM\_MZ010-00745\_IMG-0000084793

Genere: documentazione allegata

Tipo: Immagine digitale

Codice identificativo: MZ010-00745-0000084793

Specifiche: <CONV302> da rivedere - proviene da IMR

Collocazione del file nell'archivio locale: C:\Dati\_PC1\_Dep\MUSEO MODA\INVENTARIO\Cappelli\immagini cappelli

Nome del file originale: inv. 0493.JPG

#### **DOCUMENTAZIONE FOTOGRAFICA [3 / 4]**

Codice univoco della risorsa: SC\_BDM\_MZ010-00745\_IMG-0000084794

Genere: documentazione allegata

Tipo: Immagine digitale

Codice identificativo: MZ010-00745-0000084794

Specifiche: <CONV302> da rivedere - proviene da IMR

Visibilità immagine: 1

Collocazione del file nell'archivio locale: C:\Dati\_PC1\_Dep\MUSEO MODA\INVENTARIO\Cappelli\immagini cappelli

Nome del file originale: inv. 0493.1.JPG

#### **DOCUMENTAZIONE FOTOGRAFICA [4 / 4]**

Codice univoco della risorsa: SC\_BDM\_MZ010-00745\_IMG-0000084795

Genere: documentazione allegata

Tipo: Immagine digitale

Codice identificativo: MZ010-00745-0000084795

Specifiche: <CONV302> da rivedere - proviene da IMR

Visibilità immagine: 1

Collocazione del file nell'archivio locale: C:\Dati\_PC1\_Dep\MUSEO MODA\INVENTARIO\Cappelli\immagini cappelli

Nome del file originale: inv. 0493.2.JPG

## **COMPILAZIONE**

### **COMPILAZIONE**

Anno di redazione: 2011

Ente compilatore: Fondazione Giacomini Meo Fiorot ONLUS

Nome: Braga, Marina

Referente scientifico: Braga, Marina