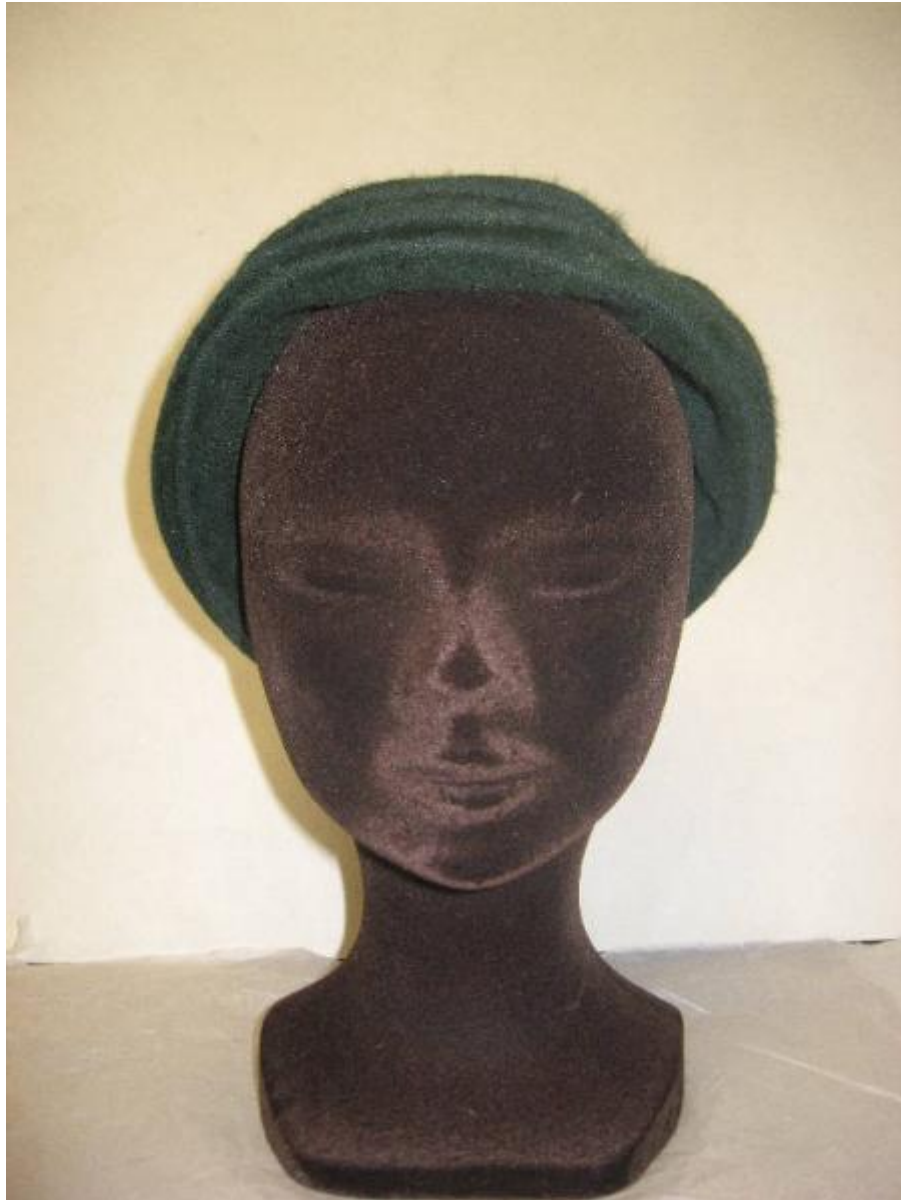


# Cappello

Kangol (modista)



Link risorsa: <https://www.lombardiabeniculturali.it/beni-etnoantropologici/schede/MZ010-00806/>

Scheda SIRBeC: <https://www.lombardiabeniculturali.it/beni-etnoantropologici/schede-complete/MZ010-00806/>

## CODICI

Unità operativa: MZ010

Numero scheda: 806

Codice scheda: MZ010-00806

Tipo scheda: BDM

Livello ricerca: P

### CODICE UNIVOCO

Codice regione: 03

Ente schedatore: R03/ Fondazione Giacomini Meo Fiorot ONLUS

Ente competente: S23

## OGGETTO

### OGGETTO

Definizione: cappello

## LOCALIZZAZIONE GEOGRAFICO-AMMINISTRATIVA

### INDICAZIONE DEL CONTENITORE FISICO

Codice del contenitore fisico: 2997

Categoria del contenitore fisico: architettura

### LOCALIZZAZIONE GEOGRAFICO-AMMINISTRATIVA ATTUALE

Stato: Italia

Regione: Lombardia

Provincia: BS

Nome provincia: Brescia

Codice ISTAT comune: 017107

Comune: Mazzano

### COLLOCAZIONE SPECIFICA

Tipologia: villa

Qualificazione: padronale

Denominazione: Villa Mazzucchelli Strada Giacomini - complesso

Indirizzo: Via Mazzucchelli, 2

Denominazione struttura conservativa - livello 1: Museo della Moda e del Costume

Collocazione originaria: SC

## ALTRE LOCALIZZAZIONI GEOGRAFICO-AMMINISTRATIVE

Tipo di localizzazione: d'archivio

### COLLOCAZIONE SPECIFICA

Denominazione: Abitazione privata Rovetta Botter Maria

Denominazione struttura conservativa - livello 1: Rovetta Botter Maria

## DATI PATRIMONIALI E COLLEZIONI

### INVENTARIO

Data: 2003 ante

Collocazione: Archivio Musei Mazzucchelli

Numero: 570 C.

Transcodifica del numero di inventario: 00570 C.

## AUTORE FABBRICAZIONE/ESECUZIONE

### AUTORE

Riferimento all'intervento: esecutore del modello

Nome di persona o ente: Kangol

Tipo intestazione: P

Mestiere o professione: modista

### AMBITO DI PRODUZIONE

Denominazione: produzione sartoriale

### CRONOLOGIA DI FABBRICAZIONE/ESECUZIONE

Datazione: 1950-1959

Motivazione della datazione: esami stilistico-comparativi e sul manufatto

## DATI TECNICI

### MATERIA E TECNICA [1 / 2]

Materia: lana

Tecnica: filatura/ tintura/ intreccio/ cucitura

## **MATERIA E TECNICA [2 / 2]**

Materia: raso di seta

Tecnica: filatura/ tintura/ intreccio/ cucitura

## **MISURE**

Unità: cm

Specifiche: Circonferenza interna: 53

## **DATI ANALITICI**

### **DESCRIZIONE**

Indicazioni sull'oggetto: Cappello a pelo corto verde smeraldo con pieghe lungo il bordo.

### **STEMMI, EMBLEMI, MARCHI**

Classe di appartenenza: marchio

Qualificazione: civile

Identificazione: marchio di fabbrica

Quantità: 1

Posizione: nella parte interna posteriore del cappello

Descrizione: Etichetta ricamata a macchina con caratteri corsivi e capitali: KANGOL design Made in England

Notizie storico-critiche

Dizionario della moda 2004 a cura di Guido Vergani

Baldini Castoldi Dalai Editore pp. 632-633

"K" sta per silk, ovvero seta, "ang" per angora e "ol" per wool cioè lana: i tre materiali che il cappellaio francese Jacques Spreiregen si proponeva di utilizzare per confezionare berretti, quando iniziò l'attività nel 1938 a Cleator nel nord ovest dell'Inghilterra. Inizialmente i cappelli furono portati dagli studenti della zona, ma con lo scoppio della seconda guerra mondiale, Kangol divenne uno dei fornitori ufficiali dell'esercito. Nel dopoguerra, l'azienda diversificò la produzione, specializzandosi nei copricapi da golf, nei cappelli di feltro e in quelli femminili. Entrò nel mercato della moda grazie al direttore artistico Graham Smith".

Fonte di documentazione: 3

## **USO**

Funzione: coprire il capo

Occasione: uso quotidiano  
autunno-inverno

Cronologia d'uso: 1950-1959

## **UTENTE**

Categorie sociali di utenza: donna

## CONSERVAZIONE

### STATO DI CONSERVAZIONE

Data: gennaio 2011

Stato di conservazione: buono

Indicazioni specifiche: Integro funzionante. Sporco di superficie.

## CONDIZIONE GIURIDICA E VINCOLI

### CONDIZIONE GIURIDICA

Indicazione generica: proprietà privata

### ACQUISIZIONE

Note: fonte: Meo Franca

## FONTI E DOCUMENTI DI RIFERIMENTO

### DOCUMENTAZIONE FOTOGRAFICA [1 / 4]

Genere: documentazione esistente

Tipo: fotografia colore

Note: 2011/ Braga M./ immagine digitale

Specifiche: <CONV302> da rivedere - proviene da FTA

### DOCUMENTAZIONE FOTOGRAFICA [2 / 4]

Codice univoco della risorsa: SC\_BDM\_MZ010-00806\_IMG-0000084970

Genere: documentazione allegata

Tipo: Immagine digitale

Codice identificativo: MZ010-00806-0000084970

Specifiche: <CONV302> da rivedere - proviene da IMR

Collocazione del file nell'archivio locale: C:\Dati\_PC1\_Dep\MUSEO MODA\INVENTARIO\Cappelli\immagini capelli

Nome del file originale: inv. 0570.JPG

### DOCUMENTAZIONE FOTOGRAFICA [3 / 4]

Codice univoco della risorsa: SC\_BDM\_MZ010-00806\_IMG-0000084971

Genere: documentazione allegata

Tipo: Immagine digitale

Codice identificativo: MZ010-00806-0000084971

Specifiche: <CONV302> da rivedere - proviene da IMR

Visibilità immagine: 1

Collocazione del file nell'archivio locale: C:\Dati\_PC1\_Dep\MUSEO MODA\INVENTARIO\Cappelli\immagini cappelli

Nome del file originale: inv. 0570.1.JPG

#### **DOCUMENTAZIONE FOTOGRAFICA [4 / 4]**

Codice univoco della risorsa: SC\_BDM\_MZ010-00806\_IMG-0000084972

Genere: documentazione allegata

Tipo: Immagine digitale

Codice identificativo: MZ010-00806-0000084972

Specifiche: <CONV302> da rivedere - proviene da IMR

Visibilità immagine: 1

Collocazione del file nell'archivio locale: C:\Dati\_PC1\_Dep\MUSEO MODA\INVENTARIO\Cappelli\immagini cappelli

Nome del file originale: inv. 0570.2.JPG

#### **BIBLIOGRAFIA**

Autore: Peacock J.

Titolo libro o rivista: Storia illustrata del costume  
gli accessori

Titolo contributo: Storia illustrata del costume  
gli accessori

Luogo di edizione: Milano

Anno di edizione: 2001

Codice scheda bibliografia: MZ010-00011

## **COMPILAZIONE**

#### **COMPILAZIONE**

Anno di redazione: 2011

Ente compilatore: Fondazione Giacomini Meo Fiorot ONLUS

Nome: Braga, Marina

Referente scientifico: Braga, Marina