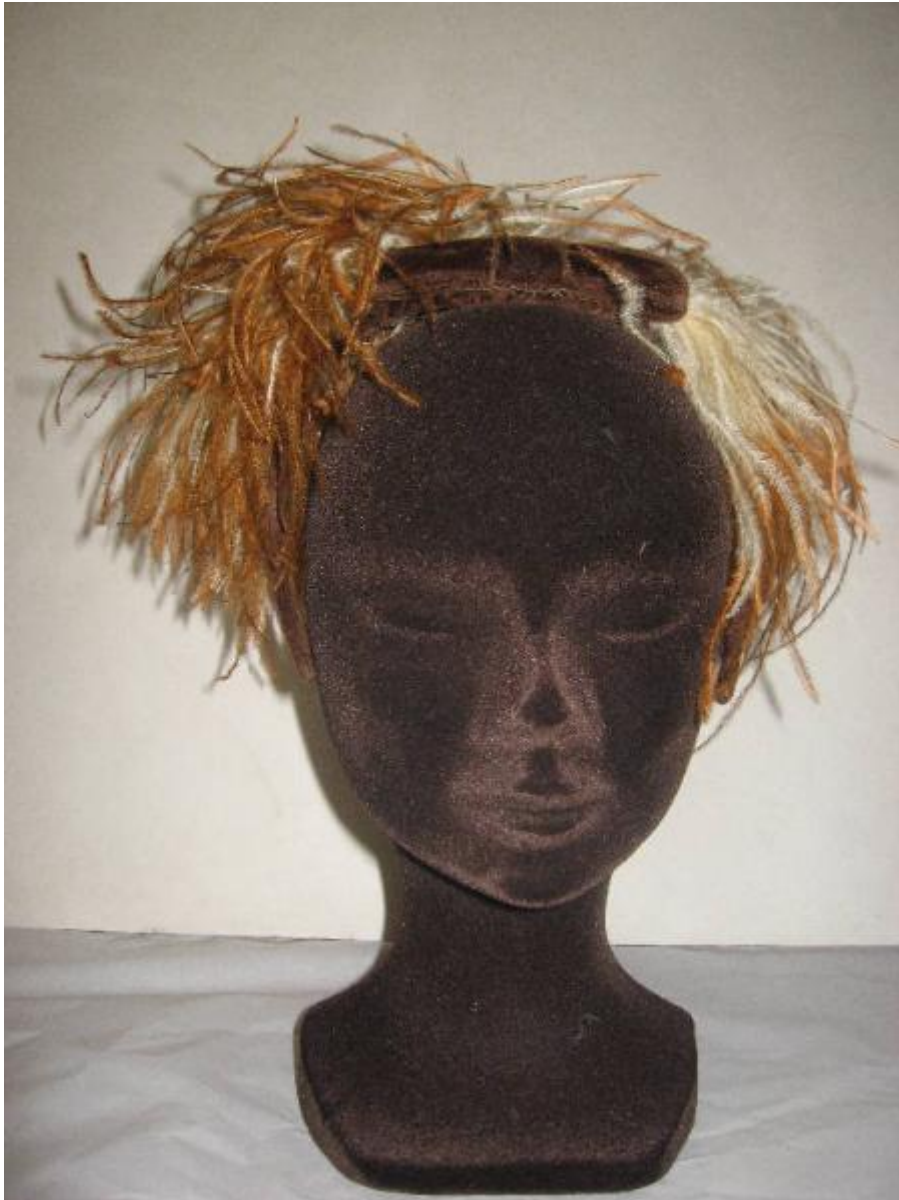


Acconciatura

produzione sartoriale



Link risorsa: <https://www.lombardiabeniculturali.it/beni-etnoantropologici/schede/MZ010-00811/>

Scheda SIRBeC: <https://www.lombardiabeniculturali.it/beni-etnoantropologici/schede-complete/MZ010-00811/>

CODICI

Unità operativa: MZ010

Numero scheda: 811

Codice scheda: MZ010-00811

Tipo scheda: BDM

Livello ricerca: P

CODICE UNIVOCO

Codice regione: 03

Ente schedatore: R03/ Fondazione Giacomini Meo Fiorot ONLUS

Ente competente: S23

OGGETTO

OGGETTO

Definizione: acconciatura

LOCALIZZAZIONE GEOGRAFICO-AMMINISTRATIVA

INDICAZIONE DEL CONTENITORE FISICO

Codice del contenitore fisico: 2997

Categoria del contenitore fisico: architettura

LOCALIZZAZIONE GEOGRAFICO-AMMINISTRATIVA ATTUALE

Stato: Italia

Regione: Lombardia

Provincia: BS

Nome provincia: Brescia

Codice ISTAT comune: 017107

Comune: Mazzano

COLLOCAZIONE SPECIFICA

Tipologia: villa

Qualificazione: padronale

Denominazione: Villa Mazzucchelli Strada Giacomini - complesso

Indirizzo: Via Mazzucchelli, 2

Denominazione struttura conservativa - livello 1: Museo della Moda e del Costume

Collocazione originaria: SC

ALTRE LOCALIZZAZIONI GEOGRAFICO-AMMINISTRATIVE

Tipo di localizzazione: d'archivio

LOCALIZZAZIONE GEOGRAFICO-AMMINISTRATIVA

Regione: Veneto

Provincia: VR

Comune: Verona

COLLOCAZIONE SPECIFICA

Denominazione: Abitazione privata Bettinazzi Lidia

Denominazione spazio viabilistico: via Amatore Sciesa

Denominazione struttura conservativa - livello 1: Bettinazzi Lidia

DATA

Data ingresso: metà XX secolo

Data uscita: 2006

DATI PATRIMONIALI E COLLEZIONI

INVENTARIO

Data: 2003 ante

Collocazione: Archivio Musei Mazzucchelli

Numero: 575 C.

Transcodifica del numero di inventario: 00575 C.

AUTORE FABBRICAZIONE/ESECUZIONE

AMBITO DI PRODUZIONE

Denominazione: produzione sartoriale

CRONOLOGIA DI FABBRICAZIONE/ESECUZIONE

Datazione: sec. XX metà

Motivazione della datazione: esami stilistico-comparativi e sul manufatto

DATI TECNICI

MATERIA E TECNICA [1 / 3]

Materia: rete

Tecnica: tintura/ intreccio/ cucitura

MATERIA E TECNICA [2 / 3]

Materia: velluto

Tecnica: filatura/ tintura/ intreccio/ cucitura

MATERIA E TECNICA [3 / 3]

Materia: piume

Tecnica: lavaggio/ tintura/ cucitura

MISURE

Unità: cm

Specifiche: ingombro totale: 35

DATI ANALITICI

DESCRIZIONE

Indicazioni sull'oggetto

Acconciatura con piume color panna e arancio; fiocco marrone nella parte anteriore, cordoncini rigidi per il fissaggio.

USO

Funzione: coprire il capo

Occasione: da sera

Cronologia d'uso: sec. XX metà

UTENTE

Categorie sociali di utenza: donne

CONSERVAZIONE

STATO DI CONSERVAZIONE

Data: gennaio 2011

Stato di conservazione: buono

Indicazioni specifiche: Integro funzionante. Sporco di superficie.

CONDIZIONE GIURIDICA E VINCOLI

CONDIZIONE GIURIDICA

Indicazione generica: proprietà privata

ACQUISIZIONE

Note: fonte: Zambonin Elisa

FONTI E DOCUMENTI DI RIFERIMENTO

DOCUMENTAZIONE FOTOGRAFICA [1 / 4]

Genere: documentazione esistente

Tipo: fotografia colore

Note: 2011/ Braga M./ immagine digitale

Specifiche: <CONV302> da rivedere - proviene da FTA

DOCUMENTAZIONE FOTOGRAFICA [2 / 4]

Codice univoco della risorsa: SC_BDM_MZ010-00811_IMG-0000084985

Genere: documentazione allegata

Tipo: Immagine digitale

Codice identificativo: MZ010-00811-0000084985

Specifiche: <CONV302> da rivedere - proviene da IMR

Collocazione del file nell'archivio locale: C:\Dati_PC1_Dep\MUSEO MODA\INVENTARIO\Cappelli\immagini capelli

Nome del file originale: inv. 0575.JPG

DOCUMENTAZIONE FOTOGRAFICA [3 / 4]

Codice univoco della risorsa: SC_BDM_MZ010-00811_IMG-0000084986

Genere: documentazione allegata

Tipo: Immagine digitale

Codice identificativo: MZ010-00811-0000084986

Specifiche: <CONV302> da rivedere - proviene da IMR

Visibilità immagine: 1

Collocazione del file nell'archivio locale: C:\Dati_PC1_Dep\MUSEO MODA\INVENTARIO\Cappelli\immagini capelli

Nome del file originale: inv. 0575.1.JPG

DOCUMENTAZIONE FOTOGRAFICA [4 / 4]

Codice univoco della risorsa: SC_BDM_MZ010-00811_IMG-0000084987

Genere: documentazione allegata

Tipo: Immagine digitale

Codice identificativo: MZ010-00811-0000084987

Specifiche: <CONV302> da rivedere - proviene da IMR

Visibilità immagine: 1

Collocazione del file nell'archivio locale: C:\Dati_PC1_Dep\MUSEO MODA\INVENTARIO\Cappelli\immagini cappelli

Nome del file originale: inv. 0575.2.JPG

BIBLIOGRAFIA

Autore: Peacock J.

Titolo libro o rivista: Storia illustrata del costume
gli accessori

Titolo contributo: Storia illustrata del costume
gli accessori

Luogo di edizione: Milano

Anno di edizione: 2001

Codice scheda bibliografia: MZ010-00011

COMPILAZIONE

COMPILAZIONE

Anno di redazione: 2011

Ente compilatore: Fondazione Giacomini Meo Fiorot ONLUS

Nome: Braga, Marina

Referente scientifico: Braga, Marina