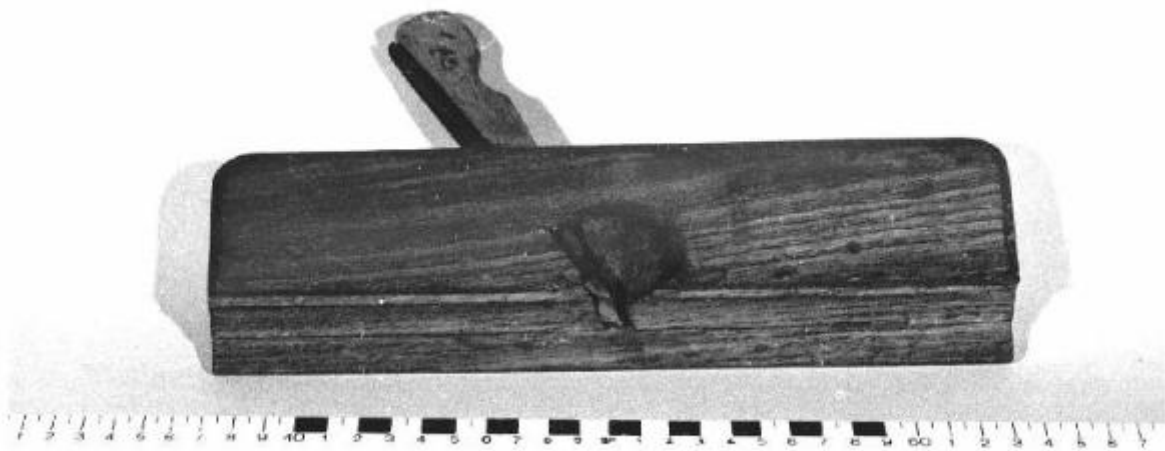


Sponderuola per cornici

Falegnameria Casu?



Link risorsa: <https://www.lombardiabeniculturali.it/beni-etnoantropologici/schede/P0010-00011/>

Scheda SIRBeC: <https://www.lombardiabeniculturali.it/beni-etnoantropologici/schede-complete/P0010-00011/>

CODICI

Unità operativa: P0010

Numero scheda: 11

Codice scheda: P0010-00011

Tipo scheda: BDM

Livello ricerca: C

CODICE UNIVOCO

Codice regione: 03

Ente schedatore: R03/ Museo Civico della Civiltà Contadina

Ente competente: S23

OGGETTO

OGGETTO

Definizione: sponderuola per cornici

Definizione della categoria generale: sponderuola d'intavolato

Definizione della categoria specifica: Taglio e abrasione e accessori

DENOMINAZIONE LOCALE DELL'OGGETTO

Genere di denominazione: locale

Denominazione: Spundiroola

LOCALIZZAZIONE GEOGRAFICO-AMMINISTRATIVA

INDICAZIONE DEL CONTENITORE FISICO

Codice del contenitore fisico: 27823

Categoria del contenitore fisico: architettura

LOCALIZZAZIONE GEOGRAFICO-AMMINISTRATIVA ATTUALE

Stato: Italia

Regione: Lombardia

Provincia: CR

Nome provincia: Cremona

Codice ISTAT comune: 019036

Comune: Cremona

COLLOCAZIONE SPECIFICA

Tipologia: cascina

Denominazione: Cascina Il Cambonino Vecchio

Indirizzo: Viale Cambonino, 22-51

Denominazione struttura conservativa - livello 1: Museo Civico della Civiltà Contadina

Tipologia struttura conservativa: museo

ALTRE LOCALIZZAZIONI GEOGRAFICO-AMMINISTRATIVE

Tipo di localizzazione: d'archivio

COLLOCAZIONE SPECIFICA

Denominazione: Cremona Dono Casu Luigi

DATA

Data ingresso: Ante 1990

DATI PATRIMONIALI E COLLEZIONI

INVENTARIO [1 / 2]

Data: 1995

Numero: I1.11

INVENTARIO [2 / 2]

Data: 1995

Numero: I1.11

AUTORE FABBRICAZIONE/ESECUZIONE

AUTORE

Nome di persona o ente: Falegnameria Casu?

Tipo intestazione: P

AMBITO DI PRODUZIONE

Tipo di fabbricazione: Autorealizzato

LOCALIZZAZIONE GEOGRAFICO-AMMINISTRATIVA

Denominazione dello spazio viabilistico: Cremona?

CRONOLOGIA DI FABBRICAZIONE/ESECUZIONE

Datazione: Indefinibile

DATI TECNICI

MATERIA E TECNICA [1 / 2]

Materia: Quercia

MATERIA E TECNICA [2 / 2]

Materia: Ferro

Tecnica: forgiato

MISURE

Altezza: 12.30

Lunghezza: 26.50

Spessore: 3.00

DATI ANALITICI

DESCRIZIONE

Indicazioni sull'oggetto: sponderuola d'intavolato

USO

Funzione: Tipo di pialla con sponda, e con suola e ferro a trochilo, usata dai falegnami per fare bordi modanati rettilinei

Area geografico-culturale: Cremona, Falegnameria Casu

CONSERVAZIONE

STATO DI CONSERVAZIONE

Data: 1997/01/09

Stato di conservazione: buono

Indicazioni specifiche: Integro funzionante. Necessita di trattamento antitarlo

CONDIZIONE GIURIDICA E VINCOLI

CONDIZIONE GIURIDICA

Indicazione generica: proprietà Ente pubblico territoriale

Indicazione specifica: Comune di Cremona

Indirizzo: Piazza del Comune, 8 - 26100 Cremona

ACQUISIZIONE

Tipo acquisizione: Dono, Delibera GC n° 1095/31334 1990/05/24 - D.Pre

Nome: D'Adda Ezio, Cremona

FONTI E DOCUMENTI DI RIFERIMENTO

DOCUMENTAZIONE FOTOGRAFICA [1 / 3]

Genere: documentazione esistente

Tipo: fotografia b/n

Codice identificativo: I1.11 Scheda Catalogo

Note: Stampa su carta cm 10 x 15 1995

Specifiche: <CONV302> da rivedere - proviene da FTA

DOCUMENTAZIONE FOTOGRAFICA [2 / 3]

Genere: documentazione esistente

Tipo: negativo b/n

Codice identificativo: 76/17 Archivio negativi

Note: Pellicola cm 0,24 x 0,36 1995

Specifiche: <CONV302> da rivedere - proviene da FTA

DOCUMENTAZIONE FOTOGRAFICA [3 / 3]

Codice univoco della risorsa: SC_BDM_P0010-00011_IMG-0000027220

Genere: documentazione allegata

Tipo: fotografia b/n

Codice identificativo: reg00011

Specifiche: <CONV302> da rivedere - proviene da IMR

Nome del file originale: reg00011.jpg

COMPILAZIONE

COMPILAZIONE

Anno di redazione: 1997

Ente compilatore: Museo Civico della Civiltà Contadina

Nome: Gregori, Gianpaolo

Funzionario responsabile: Gregori, Gianpaolo