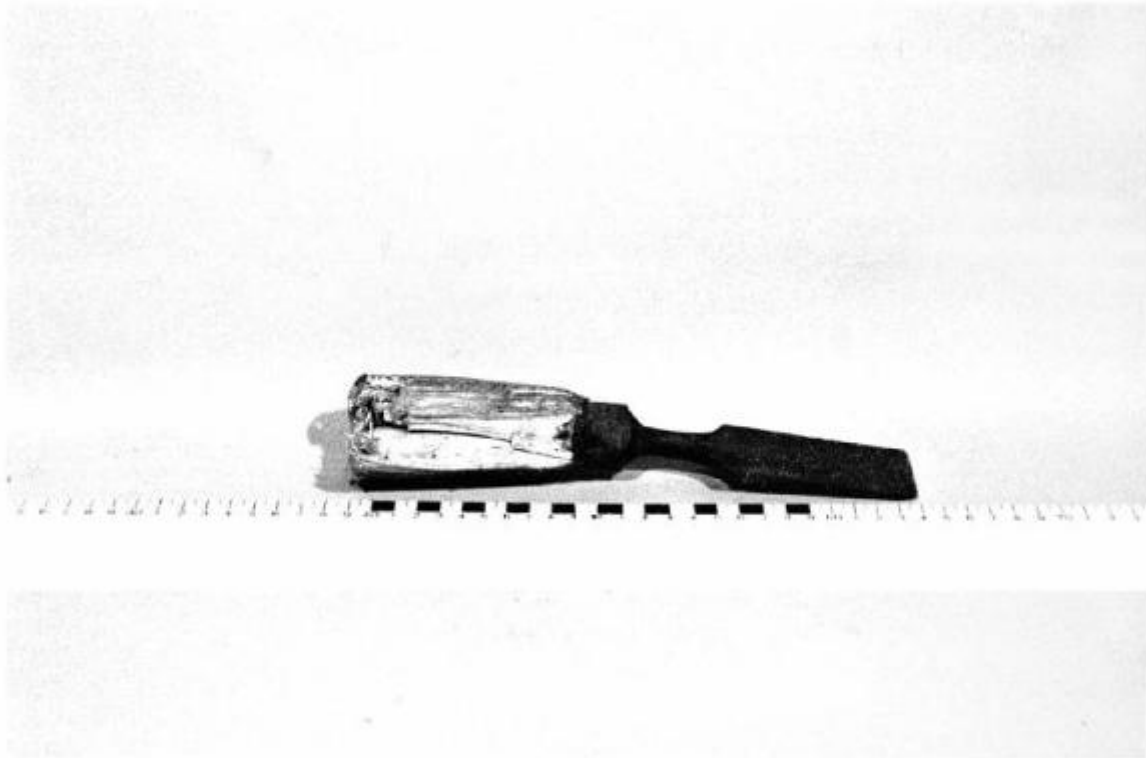


Scalpello

Ignoto - Punzonatura illeggibile



Link risorsa: <https://www.lombardiabeniculturali.it/beni-etnoantropologici/schede/P0010-00125/>

Scheda SIRBeC: <https://www.lombardiabeniculturali.it/beni-etnoantropologici/schede-complete/P0010-00125/>

CODICI

Unità operativa: P0010

Numero scheda: 125

Codice scheda: P0010-00125

Tipo scheda: BDM

Livello ricerca: C

CODICE UNIVOCO

Codice regione: 03

Ente schedatore: R03/ Museo Civico della Civiltà Contadina

Ente competente: S23

OGGETTO

OGGETTO

Definizione: scalpello

Definizione della categoria generale: scalpello

Definizione della categoria specifica: Rimuovitori

DENOMINAZIONE LOCALE DELL'OGGETTO

Genere di denominazione: locale

Denominazione: Scarpél

LOCALIZZAZIONE GEOGRAFICO-AMMINISTRATIVA

INDICAZIONE DEL CONTENITORE FISICO

Codice del contenitore fisico: 27823

Categoria del contenitore fisico: architettura

LOCALIZZAZIONE GEOGRAFICO-AMMINISTRATIVA ATTUALE

Stato: Italia

Regione: Lombardia

Provincia: CR

Nome provincia: Cremona

Codice ISTAT comune: 019036

Comune: Cremona

COLLOCAZIONE SPECIFICA

Tipologia: cascina

Denominazione: Cascina Il Cambonino Vecchio

Indirizzo: Viale Cambonino, 22-51

Denominazione struttura conservativa - livello 1: Museo Civico della Civiltà Contadina

Tipologia struttura conservativa: museo

ALTRE LOCALIZZAZIONI GEOGRAFICO-AMMINISTRATIVE

Tipo di localizzazione: d'archivio

COLLOCAZIONE SPECIFICA

Denominazione: Pieve d'Olmì, Cremona Dono Bosio G.

DATA

Data ingresso: Ante 1990

DATI PATRIMONIALI E COLLEZIONI

INVENTARIO [1 / 2]

Data: 1996

Numero: I1.124

INVENTARIO [2 / 2]

Data: 1996

Numero: I1.124

AUTORE FABBRICAZIONE/ESECUZIONE

AUTORE

Nome di persona o ente: Ignoto - Punzonatura illeggibile

Tipo intestazione: P

AMBITO DI PRODUZIONE

Tipo di fabbricazione: Industriale

LOCALIZZAZIONE GEOGRAFICO-AMMINISTRATIVA

Denominazione dello spazio viabilistico: Ignoto

CRONOLOGIA DI FABBRICAZIONE/ESECUZIONE

Datazione: Indefinibile

DATI TECNICI

MATERIA E TECNICA [1 / 2]

Materia: Ferro

Tecnica: Forgiato e temprato

MATERIA E TECNICA [2 / 2]

Materia: Legno

Tecnica: sagomato

MISURE

Larghezza: 5.70

Lunghezza: 25.00

Spessore: 5.00

DATI ANALITICI

DESCRIZIONE

Indicazioni sull'oggetto: scalpello

USO

Funzione: Usato dai falegnami per scolpire e/o rimuovere il legno

Area geografico-culturale: Pieve d'Olmi, Cremona, Falegnameria Bosio

CONSERVAZIONE

STATO DI CONSERVAZIONE

Data: 1997/01/23

Stato di conservazione: mediocre

Indicazioni specifiche: Integro funzionante. Necessita di trattamenti antitarlo e antiruggine

CONDIZIONE GIURIDICA E VINCOLI

CONDIZIONE GIURIDICA

Indicazione generica: proprietà Ente pubblico territoriale

Indicazione specifica: Comune di Cremona

Indirizzo: Piazza del Comune, 8 - 26100 Cremona

ACQUISIZIONE

Tipo acquisizione: Dono, Delibera GC n° 1095/31334 1990/05/24 - D.Pre

Nome: D'Adda Ezio, Cremona

Data acquisizione: 1990

FONTI E DOCUMENTI DI RIFERIMENTO

DOCUMENTAZIONE FOTOGRAFICA [1 / 3]

Genere: documentazione esistente

Tipo: fotografia b/n

Codice identificativo: I1.125 Scheda catalogo

Note: Stampa su carta cm 10 x 15 1996

Specifiche: <CONV302> da rivedere - proviene da FTA

DOCUMENTAZIONE FOTOGRAFICA [2 / 3]

Genere: documentazione esistente

Tipo: negativo b/n

Codice identificativo: 116/25 Archivio negativi

Note: Pellicola cm 0,24 x 0,36 1996

Specifiche: <CONV302> da rivedere - proviene da FTA

DOCUMENTAZIONE FOTOGRAFICA [3 / 3]

Codice univoco della risorsa: SC_BDM_P0010-00125_IMG-0000027560

Genere: documentazione allegata

Tipo: fotografia b/n

Codice identificativo: reg00125

Specifiche: <CONV302> da rivedere - proviene da IMR

Nome del file originale: reg00125.jpg

COMPILAZIONE

COMPILAZIONE

Anno di redazione: 1997

Ente compilatore: Museo Civico della Civiltà Contadina

Nome: Gregori, Gianpaolo

Funzionario responsabile: Gregori, Gianpaolo