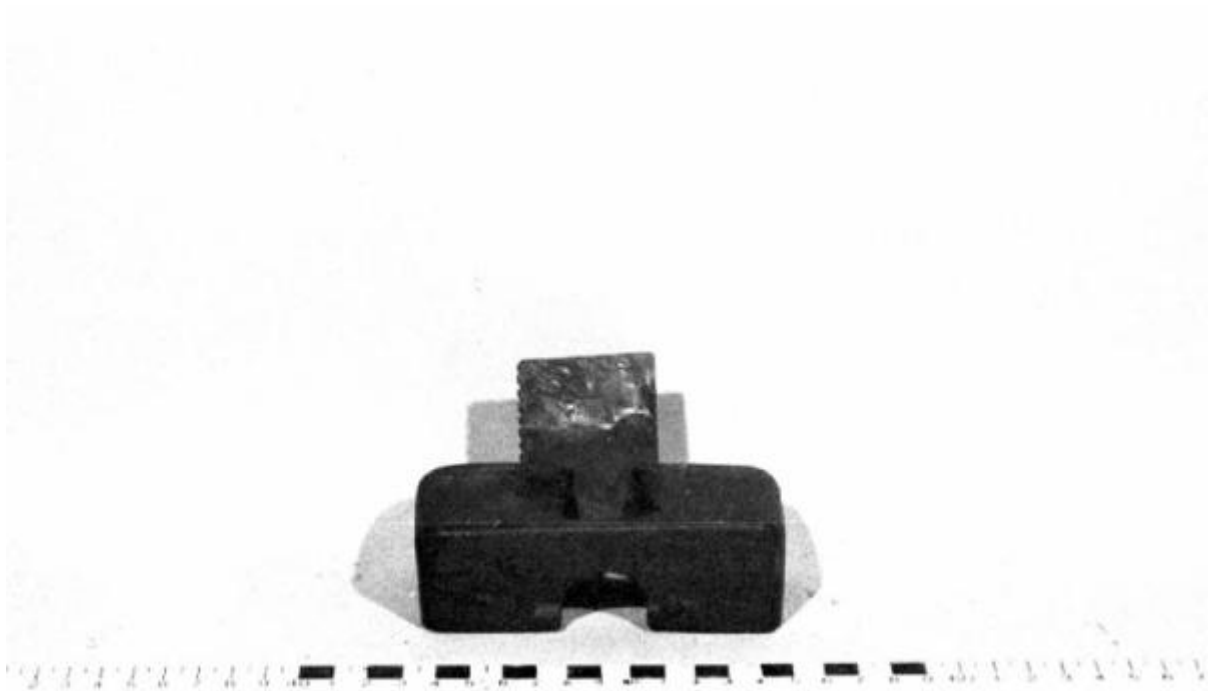


# Raschietto sagomato

Falegnameria Cavallieri



Link risorsa: <https://www.lombardiabeniculturali.it/beni-etnoantropologici/schede/P0010-00179/>

Scheda SIRBeC: <https://www.lombardiabeniculturali.it/beni-etnoantropologici/schede-complete/P0010-00179/>

## **CODICI**

Unità operativa: P0010

Numero scheda: 179

Codice scheda: P0010-00179

Tipo scheda: BDM

Livello ricerca: C

### **CODICE UNIVOCO**

Codice regione: 03

Ente schedatore: R03/ Museo Civico della Civiltà Contadina

Ente competente: S23

## **OGGETTO**

### **OGGETTO**

Definizione: raschietto sagomato

Definizione della categoria generale: raschietto sagomato

Definizione della categoria specifica: Taglio e abrasione e accessori

## **LOCALIZZAZIONE GEOGRAFICO-AMMINISTRATIVA**

### **INDICAZIONE DEL CONTENITORE FISICO**

Codice del contenitore fisico: 27823

Categoria del contenitore fisico: architettura

### **LOCALIZZAZIONE GEOGRAFICO-AMMINISTRATIVA ATTUALE**

Stato: Italia

Regione: Lombardia

Provincia: CR

Nome provincia: Cremona

Codice ISTAT comune: 019036

Comune: Cremona

### **COLLOCAZIONE SPECIFICA**

Tipologia: cascina

Denominazione: Cascina Il Cambonino Vecchio

Indirizzo: Viale Cambonino, 22-51

Denominazione struttura conservativa - livello 1: Museo Civico della Civiltà Contadina

Tipologia struttura conservativa: museo

## ALTRE LOCALIZZAZIONI GEOGRAFICO-AMMINISTRATIVE

Tipo di localizzazione: d'archivio

### COLLOCAZIONE SPECIFICA

Denominazione: Cremona Dono Cavalieri Mario

### DATA

Data ingresso: Ante 1990

## DATI PATRIMONIALI E COLLEZIONI

### INVENTARIO [1 / 2]

Data: 1996

Numero: I1.176

### INVENTARIO [2 / 2]

Data: 1996

Numero: I1.176

## AUTORE FABBRICAZIONE/ESECUZIONE

### AUTORE

Nome di persona o ente: Falegnameria Cavalieri

Tipo intestazione: P

### AMBITO DI PRODUZIONE

Tipo di fabbricazione: Autorealizzato

### LOCALIZZAZIONE GEOGRAFICO-AMMINISTRATIVA

Denominazione dello spazio viabilistico: Cremona

### CRONOLOGIA DI FABBRICAZIONE/ESECUZIONE

Datazione: Indefinibile

## DATI TECNICI

## **MATERIA E TECNICA [1 / 2]**

Materia: Legno

## **MATERIA E TECNICA [2 / 2]**

Materia: Acciaio

## **MISURE**

Altezza: 7.00

Larghezza: 5.00

Lunghezza: 11.00

## **DATI ANALITICI**

### **DESCRIZIONE**

Indicazioni sull'oggetto: raschietto sagomato

## **USO**

Funzione: Usato dai falegnami per sagomare e levigare bordi a semicircolari

Area geografico-culturale: Cremona, Falegnameria Cavallieri

## **CONSERVAZIONE**

### **STATO DI CONSERVAZIONE**

Data: 1997/01/30

Stato di conservazione: buono

Indicazioni specifiche: Integro funzionante

## **CONDIZIONE GIURIDICA E VINCOLI**

### **CONDIZIONE GIURIDICA**

Indicazione generica: proprietà Ente pubblico territoriale

Indicazione specifica: Comune di Cremona

Indirizzo: Piazza del Comune, 8 - 26100 Cremona

### **ACQUISIZIONE**

Tipo acquisizione: Dono, Delibera GC n° 1095/31334 1990/05/24 - D.Pre

Nome: D'Adda Ezio, Cremona

Data acquisizione: 1990

## FONTI E DOCUMENTI DI RIFERIMENTO

### DOCUMENTAZIONE FOTOGRAFICA [1 / 3]

Genere: documentazione esistente

Tipo: fotografia b/n

Codice identificativo: I1.176 Scheda catalogo

Note: Stampa su carta cm 10 x 15 1996

Specifiche: <CONV302> da rivedere - proviene da FTA

### DOCUMENTAZIONE FOTOGRAFICA [2 / 3]

Genere: documentazione esistente

Tipo: negativo b/n

Codice identificativo: 151/13 Archivio negativi

Note: Pellicola cm 0,24 x 0,36 1996

Specifiche: <CONV302> da rivedere - proviene da FTA

### DOCUMENTAZIONE FOTOGRAFICA [3 / 3]

Codice univoco della risorsa: SC\_BDM\_P0010-00179\_IMG-0000027721

Genere: documentazione allegata

Tipo: fotografia b/n

Codice identificativo: reg00179

Specifiche: <CONV302> da rivedere - proviene da IMR

Nome del file originale: reg00179.jpg

## COMPILAZIONE

### COMPILAZIONE

Anno di redazione: 1997

Ente compilatore: Museo Civico della Civiltà Contadina

Nome: Gregori, Gianpaolo

Funzionario responsabile: Gregori, Gianpaolo