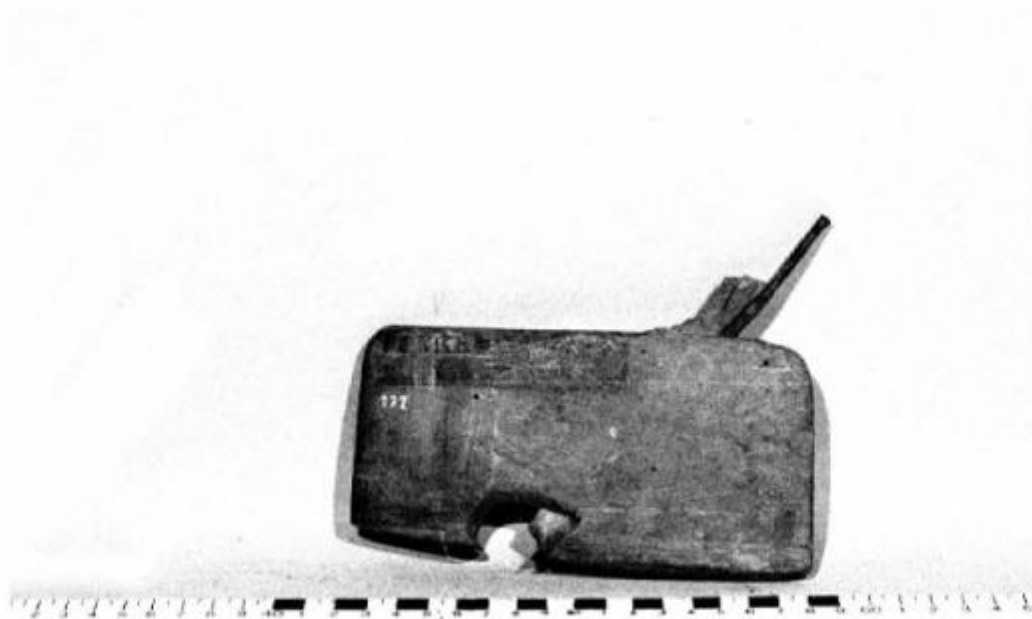


# Sponderuola curva

Ignoto



Link risorsa: <https://www.lombardiabeniculturali.it/beni-etnoantropologici/schede/P0010-00272/>

Scheda SIRBeC: <https://www.lombardiabeniculturali.it/beni-etnoantropologici/schede-complete/P0010-00272/>

## CODICI

Unità operativa: P0010

Numero scheda: 272

Codice scheda: P0010-00272

Tipo scheda: BDM

Livello ricerca: C

### CODICE UNIVOCO

Codice regione: 03

Ente schedatore: R03/ Museo Civico della Civiltà Contadina

Ente competente: S23

## OGGETTO

### OGGETTO

Definizione: sponderuola curva

Definizione della categoria generale: sponderuola ?

Definizione della categoria specifica: Taglio e abrasione e accessori

## LOCALIZZAZIONE GEOGRAFICO-AMMINISTRATIVA

### INDICAZIONE DEL CONTENITORE FISICO

Codice del contenitore fisico: 27823

Categoria del contenitore fisico: architettura

### LOCALIZZAZIONE GEOGRAFICO-AMMINISTRATIVA ATTUALE

Stato: Italia

Regione: Lombardia

Provincia: CR

Nome provincia: Cremona

Codice ISTAT comune: 019036

Comune: Cremona

### COLLOCAZIONE SPECIFICA

Tipologia: cascina

Denominazione: Cascina Il Cambonino Vecchio

Indirizzo: Viale Cambonino, 22-51

Denominazione struttura conservativa - livello 1: Museo Civico della Civiltà Contadina

Tipologia struttura conservativa: museo

## ALTRE LOCALIZZAZIONI GEOGRAFICO-AMMINISTRATIVE

Tipo di localizzazione: d'archivio

### COLLOCAZIONE SPECIFICA

Denominazione: Cremona Dono Ferrari Darico, Cremona

### DATA

Data ingresso: Ante 1990

## DATI PATRIMONIALI E COLLEZIONI

### INVENTARIO [1 / 2]

Data: 1996

Numero: I1.272

### INVENTARIO [2 / 2]

Data: 1996

Numero: I1.272

## AUTORE FABBRICAZIONE/ESECUZIONE

### AUTORE

Nome di persona o ente: Ignoto

Tipo intestazione: P

### AMBITO DI PRODUZIONE

Tipo di fabbricazione: Autorealizzato

### LOCALIZZAZIONE GEOGRAFICO-AMMINISTRATIVA

Denominazione dello spazio viabilistico: Ignoto

### CRONOLOGIA DI FABBRICAZIONE/ESECUZIONE

Datazione: Indefinibile

## DATI TECNICI

### **MATERIA E TECNICA [1 / 2]**

Materia: Noce

Tecnica: Sagomato

### **MATERIA E TECNICA [2 / 2]**

Materia: Ferro

Tecnica: Forgiato

### **MISURE**

Altezza: 11.00

Larghezza: 2.00

Lunghezza: 16.50

## **DATI ANALITICI**

### **DESCRIZIONE**

Indicazioni sull'oggetto: sponderuola ?

## **USO**

Funzione: Tipo di piolla, con ceppo ... e suola piana, usata dai falegnami per fare intaccature su bordi concavi

Area geografico-culturale: Cremona, falegnameria Ferrari Darico

## **CONSERVAZIONE**

### **STATO DI CONSERVAZIONE**

Data: 1997/12/01

Stato di conservazione: buono

Indicazioni specifiche: Integro funzionante. Necessita di trattamento antitarlo

## **CONDIZIONE GIURIDICA E VINCOLI**

### **CONDIZIONE GIURIDICA**

Indicazione generica: proprietà Ente pubblico territoriale

Indicazione specifica: Comune di Cremona

Indirizzo: Piazza del Comune, 8 - 26100 Cremona

### **ACQUISIZIONE**

Tipo acquisizione: Dono, Delibera GC n° 1095/31334 1990/05/24 - D.Pre

Nome: D'Adda Ezio, Cremona

Data acquisizione: 1990

## FONTI E DOCUMENTI DI RIFERIMENTO

### DOCUMENTAZIONE FOTOGRAFICA [1 / 3]

Genere: documentazione esistente

Tipo: fotografia b/n

Codice identificativo: I1.272 Scheda catalogo

Note: Stampa su carta cm 10 x 15 1996

Specifiche: <CONV302> da rivedere - proviene da FTA

### DOCUMENTAZIONE FOTOGRAFICA [2 / 3]

Genere: documentazione esistente

Tipo: negativo b/n

Codice identificativo: 148/3 Archivio negativi

Note: Pellicola cm 0,24 x 0,36 199x

Specifiche: <CONV302> da rivedere - proviene da FTA

### DOCUMENTAZIONE FOTOGRAFICA [3 / 3]

Codice univoco della risorsa: SC\_BDM\_P0010-00272\_IMG-0000028000

Genere: documentazione allegata

Tipo: fotografia b/n

Codice identificativo: reg00272

Specifiche: <CONV302> da rivedere - proviene da IMR

Nome del file originale: reg00272.jpg

## COMPILAZIONE

### COMPILAZIONE

Anno di redazione: 1997

Ente compilatore: Museo Civico della Civiltà Contadina

Nome: Ardigò, Anna

Funzionario responsabile: Gregori, Gianpaolo