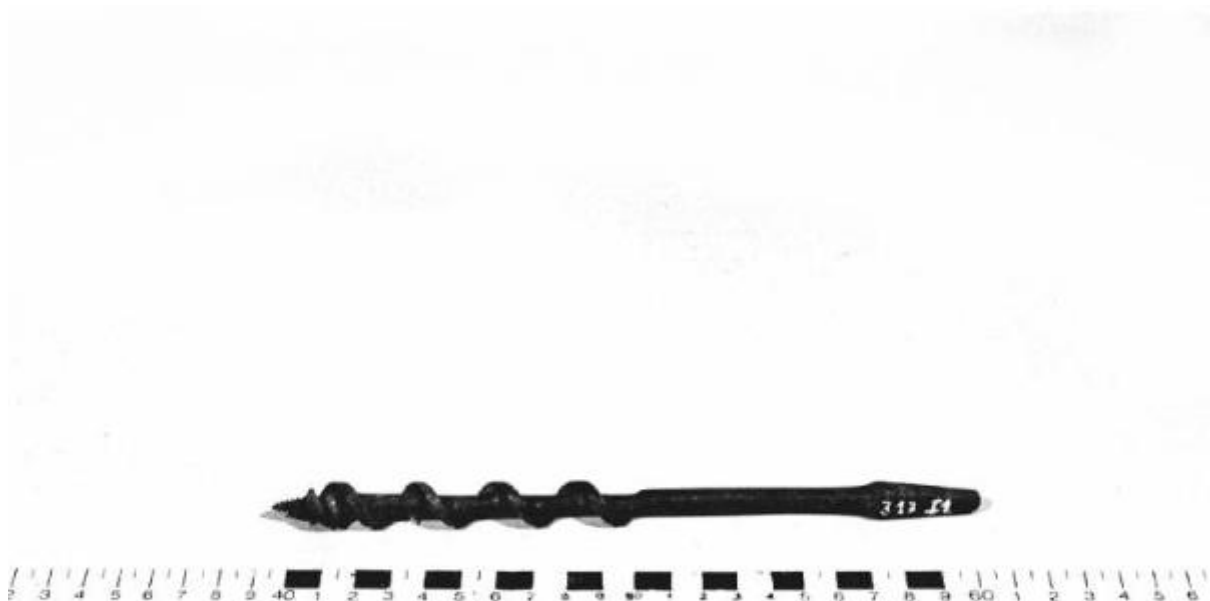


# Punta a trivella

Ignoto



Link risorsa: <https://www.lombardiabeniculturali.it/beni-etnoantropologici/schede/P0010-00316/>

Scheda SIRBeC: <https://www.lombardiabeniculturali.it/beni-etnoantropologici/schede-complete/P0010-00316/>

## **CODICI**

Unità operativa: P0010

Numero scheda: 316

Codice scheda: P0010-00316

Tipo scheda: BDM

Livello ricerca: C

### **CODICE UNIVOCO**

Codice regione: 03

Ente schedatore: R03/ Museo Civico della Civiltà Contadina

Ente competente: S23

## **OGGETTO**

### **OGGETTO**

Definizione: punta a trivella

Definizione della categoria generale: punta a mecchia a tortiglione

Definizione della categoria specifica: Strumenti per forare

## **LOCALIZZAZIONE GEOGRAFICO-AMMINISTRATIVA**

### **INDICAZIONE DEL CONTENITORE FISICO**

Codice del contenitore fisico: 27823

Categoria del contenitore fisico: architettura

### **LOCALIZZAZIONE GEOGRAFICO-AMMINISTRATIVA ATTUALE**

Stato: Italia

Regione: Lombardia

Provincia: CR

Nome provincia: Cremona

Codice ISTAT comune: 019036

Comune: Cremona

### **COLLOCAZIONE SPECIFICA**

Tipologia: cascina

Denominazione: Cascina Il Cambonino Vecchio

Indirizzo: Viale Cambonino, 22-51

Denominazione struttura conservativa - livello 1: Museo Civico della Civiltà Contadina

Tipologia struttura conservativa: museo

## ALTRE LOCALIZZAZIONI GEOGRAFICO-AMMINISTRATIVE

Tipo di localizzazione: d'archivio

### COLLOCAZIONE SPECIFICA

Denominazione: Gazzo di Pieve S.G., Cremona Dono, Ferrazzi Gino

### DATA

Data ingresso: Ante 1990

## DATI PATRIMONIALI E COLLEZIONI

### INVENTARIO [1 / 2]

Data: 1996

Numero: I1.317

### INVENTARIO [2 / 2]

Data: 1996

Numero: I1.317

## AUTORE FABBRICAZIONE/ESECUZIONE

### AUTORE

Nome di persona o ente: Ignoto

Tipo intestazione: P

### AMBITO DI PRODUZIONE

Tipo di fabbricazione: Industriale

### LOCALIZZAZIONE GEOGRAFICO-AMMINISTRATIVA

Denominazione dello spazio viabilistico: Ignoto

### CRONOLOGIA DI FABBRICAZIONE/ESECUZIONE

Datazione: Indefinibile

## DATI TECNICI

## **MATERIA E TECNICA**

Materia: Acciaio

Tecnica: forgiato

## **MISURE**

Altezza: 21.00

Larghezza: 1.60

## **DATI ANALITICI**

### **DESCRIZIONE**

Indicazioni sull'oggetto: punta a meccia a tortiglione

## **USO**

Funzione: Posta su apposito strumento o trapano, viene utilizzata dai falegnami per praticare fori cilindrici nel legno

Area geografico-culturale: Gazzo di Pieve San Giacomo, Cremona, Falegnameria Ferrazzi

## **CONSERVAZIONE**

### **STATO DI CONSERVAZIONE**

Data: 1997/12/29

Stato di conservazione: buono

Indicazioni specifiche: Integro funzionante

## **CONDIZIONE GIURIDICA E VINCOLI**

### **CONDIZIONE GIURIDICA**

Indicazione generica: proprietà Ente pubblico territoriale

Indicazione specifica: Comune di Cremona

Indirizzo: Piazza del Comune, 8 - 26100 Cremona

### **ACQUISIZIONE**

Tipo acquisizione: Dono, Delibera GC n° 1095/31334 1990/05/24 - D.Pre

Nome: D'Adda Ezio, Cremona

Data acquisizione: 1990

## FONTI E DOCUMENTI DI RIFERIMENTO

### DOCUMENTAZIONE FOTOGRAFICA [1 / 3]

Genere: documentazione esistente

Tipo: fotografia b/n

Codice identificativo: I1.317 Scheda catalogo

Note: Stampa su carta cm 10 x 15 1996

Specifiche: <CONV302> da rivedere - proviene da FTA

### DOCUMENTAZIONE FOTOGRAFICA [2 / 3]

Genere: documentazione esistente

Tipo: negativo b/n

Codice identificativo: 159/11 Archivio negativi

Note: Pellicola cm 0,24 x 0,36 1996

Specifiche: <CONV302> da rivedere - proviene da FTA

### DOCUMENTAZIONE FOTOGRAFICA [3 / 3]

Codice univoco della risorsa: SC\_BDM\_P0010-00316\_IMG-0000028130

Genere: documentazione allegata

Tipo: fotografia b/n

Codice identificativo: reg00316

Specifiche: <CONV302> da rivedere - proviene da IMR

Nome del file originale: reg00316.jpg

## COMPILAZIONE

### COMPILAZIONE

Anno di redazione: 1997

Ente compilatore: Museo Civico della Civiltà Contadina

Nome: Ardigò, Anna

Funzionario responsabile: Gregori, Gianpaolo