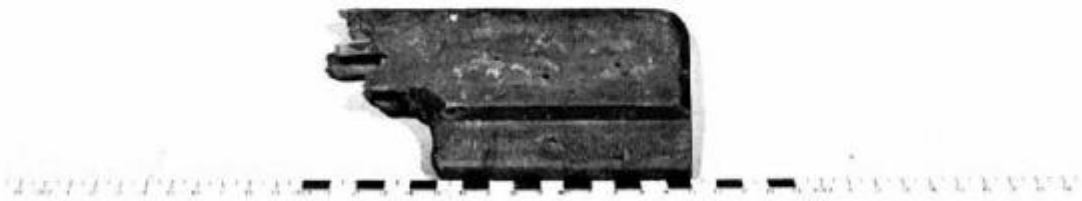


# Bastone a sgorbia

Ignoto



Link risorsa: <https://www.lombardiabeniculturali.it/beni-etnoantropologici/schede/P0010-00424/>

Scheda SIRBeC: <https://www.lombardiabeniculturali.it/beni-etnoantropologici/schede-complete/P0010-00424/>

## **CODICI**

Unità operativa: P0010

Numero scheda: 424

Codice scheda: P0010-00424

Tipo scheda: BDM

Livello ricerca: C

### **CODICE UNIVOCO**

Codice regione: 03

Ente schedatore: R03/ Museo Civico della Civiltà Contadina

Ente competente: S23

## **OGGETTO**

### **OGGETTO**

Definizione: bastone a sgorbia

Definizione della categoria generale: sponderuola a bastone a sgorbia

Definizione della categoria specifica: Taglio e abrasione e accessori

### **DENOMINAZIONE LOCALE DELL'OGGETTO**

Genere di denominazione: locale

Denominazione: Bastòn

## **LOCALIZZAZIONE GEOGRAFICO-AMMINISTRATIVA**

### **INDICAZIONE DEL CONTENITORE FISICO**

Codice del contenitore fisico: 27823

Categoria del contenitore fisico: architettura

### **LOCALIZZAZIONE GEOGRAFICO-AMMINISTRATIVA ATTUALE**

Stato: Italia

Regione: Lombardia

Provincia: CR

Nome provincia: Cremona

Codice ISTAT comune: 019036

Comune: Cremona

#### **COLLOCAZIONE SPECIFICA**

Tipologia: cascina

Denominazione: Cascina Il Cambonino Vecchio

Indirizzo: Viale Cambonino, 22-51

Denominazione struttura conservativa - livello 1: Museo Civico della Civiltà Contadina

Tipologia struttura conservativa: museo

#### **ALTRE LOCALIZZAZIONI GEOGRAFICO-AMMINISTRATIVE**

Tipo di localizzazione: d'archivio

#### **COLLOCAZIONE SPECIFICA**

Denominazione: Ossolario di Paderno Ponchielli, Cremona Dono, Brambillaschi Filippo

#### **DATA**

Data ingresso: Ante 1990

#### **DATI PATRIMONIALI E COLLEZIONI**

##### **INVENTARIO [1 / 2]**

Data: 1996

Numero: I1.427

##### **INVENTARIO [2 / 2]**

Data: 1996

Numero: I1.427

#### **AUTORE FABBRICAZIONE/ESECUZIONE**

##### **AUTORE**

Nome di persona o ente: Ignoto

Tipo intestazione: P

##### **AMBITO DI PRODUZIONE**

Tipo di fabbricazione: artigianale

##### **LOCALIZZAZIONE GEOGRAFICO-AMMINISTRATIVA**

Denominazione dello spazio viabilistico: Ignoto

##### **CRONOLOGIA DI FABBRICAZIONE/ESECUZIONE**

Datazione: Indefinibile

## DATI TECNICI

### MATERIA E TECNICA

Materia: Legno

Tecnica: sagomato

### MISURE

Altezza: 7.00

Lunghezza: 14.50

Spessore: 2.00

## DATI ANALITICI

### DESCRIZIONE

Indicazioni sull'oggetto: sponderuola a bastone a sgorbia

## USO

Funzione: Tipo di pialla, con suola e ferro a sgorbia, usata dai falegnami per piallare superfici o fare canali concavi

Area geografico-culturale: Ossolario di Paderno Ponchielli, Cremona, Falegnameria Brambillaschi

## CONSERVAZIONE

### STATO DI CONSERVAZIONE

Data: 1998/01/10

Stato di conservazione: discreto

Indicazioni specifiche: Frammentario. Necessita di trattamento antitarlo

## CONDIZIONE GIURIDICA E VINCOLI

### CONDIZIONE GIURIDICA

Indicazione generica: proprietà Ente pubblico territoriale

Indicazione specifica: Comune di Cremona

Indirizzo: Piazza del Comune, 8 - 26100 Cremona

### ACQUISIZIONE

Tipo acquisizione: Dono, Delibera GC n° 1095/31334 1990/05/24 - D.Pre

Nome: D'Adda Ezio, Cremona

Data acquisizione: 1990

## FONTI E DOCUMENTI DI RIFERIMENTO

### DOCUMENTAZIONE FOTOGRAFICA [1 / 3]

Genere: documentazione esistente

Tipo: fotografia b/n

Codice identificativo: I1.427 Scheda catalogo

Note: Stampa su carta cm 10 x 15 1996

Specifiche: <CONV302> da rivedere - proviene da FTA

### DOCUMENTAZIONE FOTOGRAFICA [2 / 3]

Genere: documentazione esistente

Tipo: negativo b/n

Codice identificativo: 180/30 Archivio negativi

Note: Pellicola cm 0,24 x 0,36 1996

Specifiche: <CONV302> da rivedere - proviene da FTA

### DOCUMENTAZIONE FOTOGRAFICA [3 / 3]

Codice univoco della risorsa: SC\_BDM\_P0010-00424\_IMG-0000028454

Genere: documentazione allegata

Tipo: fotografia b/n

Codice identificativo: reg00424

Specifiche: <CONV302> da rivedere - proviene da IMR

Nome del file originale: reg00424.jpg

## COMPILAZIONE

### COMPILAZIONE

Anno di redazione: 1998

Ente compilatore: Museo Civico della Civiltà Contadina

Nome: Ardigò, Anna

Funzionario responsabile: Gregori, Gianpaolo