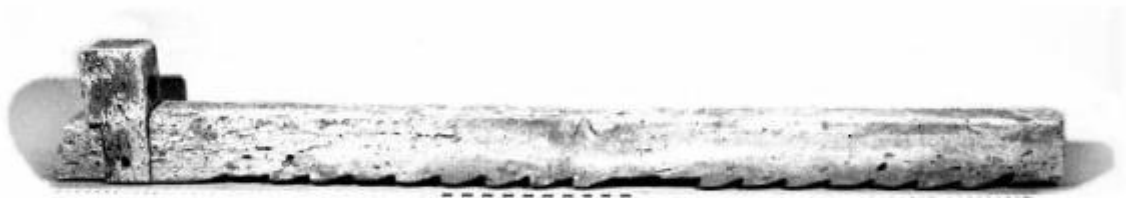


Strettoio

Falegnameria Rossi



Link risorsa: <https://www.lombardiabeniculturali.it/beni-etnoantropologici/schede/P0010-00472/>

Scheda SIRBeC: <https://www.lombardiabeniculturali.it/beni-etnoantropologici/schede-complete/P0010-00472/>

CODICI

Unità operativa: P0010

Numero scheda: 472

Codice scheda: P0010-00472

Tipo scheda: BDM

Livello ricerca: C

CODICE UNIVOCO

Codice regione: 03

Ente schedatore: R03/ Museo Civico della Civiltà Contadina

Ente competente: S23

OGGETTO

OGGETTO

Definizione: strettoio

Definizione della categoria generale: sergente

Definizione della categoria specifica: Costrittori

DENOMINAZIONE LOCALE DELL'OGGETTO

Genere di denominazione: locale

Denominazione: Striingia

LOCALIZZAZIONE GEOGRAFICO-AMMINISTRATIVA

INDICAZIONE DEL CONTENITORE FISICO

Codice del contenitore fisico: 27823

Categoria del contenitore fisico: architettura

LOCALIZZAZIONE GEOGRAFICO-AMMINISTRATIVA ATTUALE

Stato: Italia

Regione: Lombardia

Provincia: CR

Nome provincia: Cremona

Codice ISTAT comune: 019036

Comune: Cremona

COLLOCAZIONE SPECIFICA

Tipologia: cascina

Denominazione: Cascina Il Cambonino Vecchio

Indirizzo: Viale Cambonino, 22-51

Denominazione struttura conservativa - livello 1: Museo Civico della Civiltà Contadina

Tipologia struttura conservativa: museo

ALTRE LOCALIZZAZIONI GEOGRAFICO-AMMINISTRATIVE

Tipo di localizzazione: d'archivio

COLLOCAZIONE SPECIFICA

Denominazione: Corte de Cortesi, Cremona Dono, Rossi

DATA

Data ingresso: Ante 1989

DATI PATRIMONIALI E COLLEZIONI

INVENTARIO [1 / 2]

Data: 1996

Numero: I1.479

INVENTARIO [2 / 2]

Data: 1996

Numero: I1.479

AUTORE FABBRICAZIONE/ESECUZIONE

AUTORE

Nome di persona o ente: Falegnameria Rossi

Tipo intestazione: P

AMBITO DI PRODUZIONE

Tipo di fabbricazione: Autorealizzato

LOCALIZZAZIONE GEOGRAFICO-AMMINISTRATIVA

Denominazione dello spazio viabilistico: Corte de Cortesi, Cremona

CRONOLOGIA DI FABBRICAZIONE/ESECUZIONE

Datazione: Indefinibile

DATI TECNICI

MATERIA E TECNICA

Materia: Legno

Tecnica: sagomato

MISURE

Altezza: 14.50

Larghezza: 6.00

Lunghezza: 108.50

DATI ANALITICI

DESCRIZIONE

Indicazioni sull'oggetto: sergente

USO

Funzione: Tipo di morsetto usato dai falegnami per incollare fra loro pezzi di legno molto larghi

Area geografico-culturale: Corte de Cortesi, Cremona, Falegnameria Rossi

CONSERVAZIONE

STATO DI CONSERVAZIONE

Data: 1998/01/14

Stato di conservazione: mediocre

Indicazioni specifiche: Incompleto non funzionante. Necessita di trattamento antitarlo

CONDIZIONE GIURIDICA E VINCOLI

CONDIZIONE GIURIDICA

Indicazione generica: proprietà Ente pubblico territoriale

Indicazione specifica: Comune di Cremona

Indirizzo: Piazza del Comune, 8 - 26100 Cremona

ACQUISIZIONE

Tipo acquisizione: Dono, Delibera GC n° 104/18081 1990/01/25

Nome: Rossi Carolina, Cremona

Data acquisizione: 1989

FONTI E DOCUMENTI DI RIFERIMENTO

DOCUMENTAZIONE FOTOGRAFICA [1 / 3]

Genere: documentazione esistente

Tipo: fotografia b/n

Codice identificativo: I1.479 Scheda catalogo

Note: Stampa su carta cm 10 x 15 1996

Specifiche: <CONV302> da rivedere - proviene da FTA

DOCUMENTAZIONE FOTOGRAFICA [2 / 3]

Genere: documentazione esistente

Tipo: negativo b/n

Codice identificativo: 199/2 Archivio negativi

Note: Pellicola cm 0,24 x 0,36 1996

Specifiche: <CONV302> da rivedere - proviene da FTA

DOCUMENTAZIONE FOTOGRAFICA [3 / 3]

Codice univoco della risorsa: SC_BDM_P0010-00472_IMG-0000028598

Genere: documentazione allegata

Tipo: fotografia b/n

Codice identificativo: reg00472

Specifiche: <CONV302> da rivedere - proviene da IMR

Nome del file originale: reg00472.jpg

COMPILAZIONE

COMPILAZIONE

Anno di redazione: 1998

Ente compilatore: Museo Civico della Civiltà Contadina

Nome: Ardigò, Anna

Funzionario responsabile: Gregori, Gianpaolo