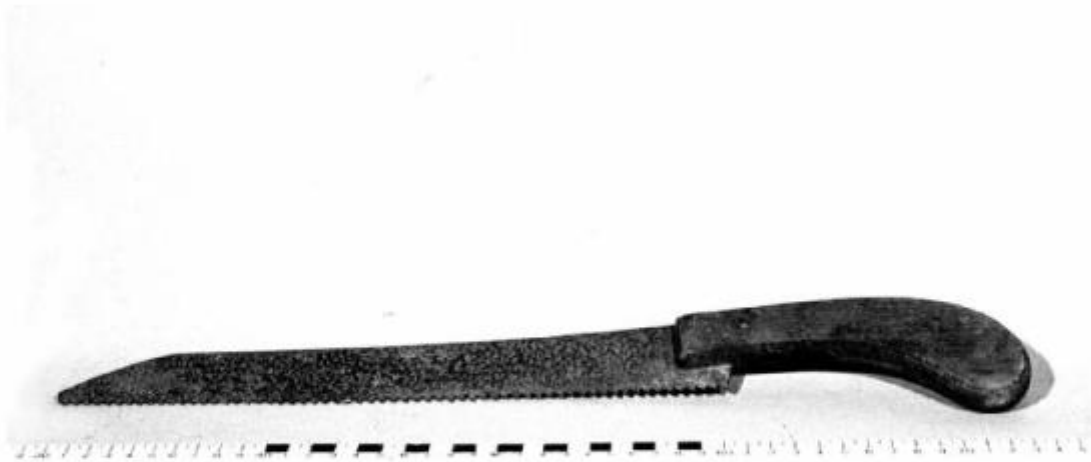


# Gattuccio

Ignoto



Link risorsa: <https://www.lombardiabeniculturali.it/beni-etnoantropologici/schede/P0010-00514/>

Scheda SIRBeC: <https://www.lombardiabeniculturali.it/beni-etnoantropologici/schede-complete/P0010-00514/>

## **CODICI**

Unità operativa: P0010

Numero scheda: 514

Codice scheda: P0010-00514

Tipo scheda: BDM

Livello ricerca: C

### **CODICE UNIVOCO**

Codice regione: 03

Ente schedatore: R03/ Museo Civico della Civiltà Contadina

Ente competente: S23

## **OGGETTO**

### **OGGETTO**

Definizione: gattuccio

Definizione della categoria generale: gattuccio

Definizione della categoria specifica: Taglio e abrasione e accessori

### **DENOMINAZIONE LOCALE DELL'OGGETTO**

Genere di denominazione: locale

Denominazione: Luzertina

## **LOCALIZZAZIONE GEOGRAFICO-AMMINISTRATIVA**

### **INDICAZIONE DEL CONTENITORE FISICO**

Codice del contenitore fisico: 27823

Categoria del contenitore fisico: architettura

### **LOCALIZZAZIONE GEOGRAFICO-AMMINISTRATIVA ATTUALE**

Stato: Italia

Regione: Lombardia

Provincia: CR

Nome provincia: Cremona

Codice ISTAT comune: 019036

Comune: Cremona

### **COLLOCAZIONE SPECIFICA**

Tipologia: cascina

Denominazione: Cascina Il Cambonino Vecchio

Indirizzo: Viale Cambonino, 22-51

Denominazione struttura conservativa - livello 1: Museo Civico della Civiltà Contadina

Tipologia struttura conservativa: museo

## **DATI PATRIMONIALI E COLLEZIONI**

### **INVENTARIO [1 / 2]**

Data: 1996

Numero: I1.520

### **INVENTARIO [2 / 2]**

Data: 1996

Numero: I1.520

## **AUTORE FABBRICAZIONE/ESECUZIONE**

### **AUTORE**

Nome di persona o ente: Ignoto

Tipo intestazione: P

### **AMBITO DI PRODUZIONE**

Tipo di fabbricazione: Industriale

### **LOCALIZZAZIONE GEOGRAFICO-AMMINISTRATIVA**

Denominazione dello spazio viabilistico: Ignoto

### **CRONOLOGIA DI FABBRICAZIONE/ESECUZIONE**

Datazione: Indefinibile

## **DATI TECNICI**

### **MATERIA E TECNICA [1 / 2]**

Materia: Legno

Tecnica: sagomato

### **MATERIA E TECNICA [2 / 2]**

Materia: Ferro

#### **MISURE**

Altezza: 6.00

Lunghezza: 44.00

Spessore: 2.00

### **DATI ANALITICI**

#### **DESCRIZIONE**

Indicazioni sull'oggetto: gattuccio

### **USO**

Funzione: Tipo di sega a lama molto stretta, che serve ai falegnami per segare parti interne o curve

Area geografico-culturale: ?

### **CONSERVAZIONE**

#### **STATO DI CONSERVAZIONE**

Data: 1998/01/15

Stato di conservazione: buono

Indicazioni specifiche: Integro funzionante. Necessita di trattamento antiruggine

### **CONDIZIONE GIURIDICA E VINCOLI**

#### **CONDIZIONE GIURIDICA**

Indicazione generica: proprietà Ente pubblico territoriale

Indicazione specifica: Comune di Cremona

Indirizzo: Piazza del Comune, 8 - 26100 Cremona

### **FONTI E DOCUMENTI DI RIFERIMENTO**

#### **DOCUMENTAZIONE FOTOGRAFICA [1 / 3]**

Genere: documentazione esistente

Tipo: fotografia b/n

Codice identificativo: I1.519 Scheda catalogo

Note: Stampa su carta cm 10 x 15 1996

Specifiche: <CONV302> da rivedere - proviene da FTA

### **DOCUMENTAZIONE FOTOGRAFICA [2 / 3]**

Genere: documentazione esistente

Tipo: negativo b/n

Codice identificativo: 204/27 Archivio negativi

Note: Pellicola cm 0,24 x 0,36 1996

Specifiche: <CONV302> da rivedere - proviene da FTA

### **DOCUMENTAZIONE FOTOGRAFICA [3 / 3]**

Codice univoco della risorsa: SC\_BDM\_P0010-00514\_IMG-0000028724

Genere: documentazione allegata

Tipo: fotografia b/n

Codice identificativo: reg00514

Specifiche: <CONV302> da rivedere - proviene da IMR

Nome del file originale: reg00514.jpg

## **COMPILAZIONE**

### **COMPILAZIONE**

Anno di redazione: 1998

Ente compilatore: Museo Civico della Civiltà Contadina

Nome: Ardigò, Anna

Funzionario responsabile: Gregori, Gianpaolo