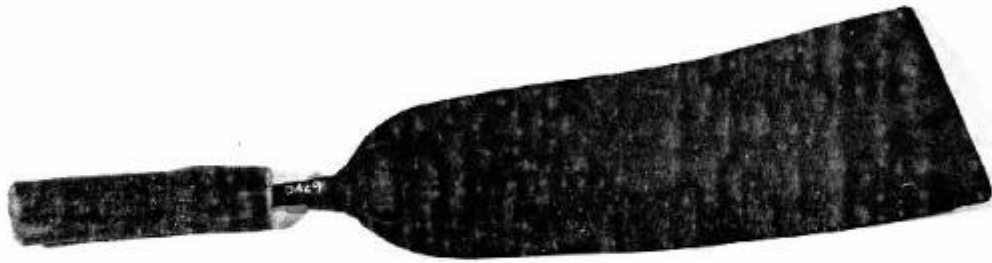


# Scotola

Ignoto



Link risorsa: <https://www.lombardiabeniculturali.it/beni-etnoantropologici/schede/P0010-00613/>

Scheda SIRBeC: <https://www.lombardiabeniculturali.it/beni-etnoantropologici/schede-complete/P0010-00613/>

## **CODICI**

Unità operativa: P0010

Numero scheda: 613

Codice scheda: P0010-00613

Tipo scheda: BDM

Livello ricerca: C

### **CODICE UNIVOCO**

Codice regione: 03

Ente schedatore: R03/ Museo Civico della Civiltà Contadina

Ente competente: S23

## **OGGETTO**

### **OGGETTO**

Definizione: scotola

Definizione della categoria generale: scotola

Definizione della categoria specifica: Tessitura, filatura, cucito e accessori

### **DENOMINAZIONE LOCALE DELL'OGGETTO**

Genere di denominazione: locale

Denominazione: Fèra

## **LOCALIZZAZIONE GEOGRAFICO-AMMINISTRATIVA**

### **INDICAZIONE DEL CONTENITORE FISICO**

Codice del contenitore fisico: 27823

Categoria del contenitore fisico: architettura

### **LOCALIZZAZIONE GEOGRAFICO-AMMINISTRATIVA ATTUALE**

Stato: Italia

Regione: Lombardia

Provincia: CR

Nome provincia: Cremona

Codice ISTAT comune: 019036

Comune: Cremona

### **COLLOCAZIONE SPECIFICA**

Tipologia: cascina

Denominazione: Cascina Il Cambonino Vecchio

Indirizzo: Viale Cambonino, 22-51

Denominazione struttura conservativa - livello 1: Museo Civico della Civiltà Contadina

Tipologia struttura conservativa: museo

## **DATI PATRIMONIALI E COLLEZIONI**

### **INVENTARIO [1 / 2]**

Data: 1994

Numero: D1c9

### **INVENTARIO [2 / 2]**

Data: 1994

Numero: D1c9

## **AUTORE FABBRICAZIONE/ESECUZIONE**

### **AUTORE**

Nome di persona o ente: Ignoto

Tipo intestazione: P

### **AMBITO DI PRODUZIONE**

Tipo di fabbricazione: artigianale

### **LOCALIZZAZIONE GEOGRAFICO-AMMINISTRATIVA**

Denominazione dello spazio viabilistico: Ignoto

### **CRONOLOGIA DI FABBRICAZIONE/ESECUZIONE**

Datazione: Indefinibile

## **DATI TECNICI**

### **MATERIA E TECNICA [1 / 2]**

Materia: Legno

### **MATERIA E TECNICA [2 / 2]**

Materia: Ferro

## MISURE

Larghezza: 12.50

Lunghezza: 45.20

Spessore: 3.00

## DATI ANALITICI

### DESCRIZIONE

Indicazioni sull'oggetto: scotola

## USO

Funzione

Strumento in ferro, simile ad un largo coltello senza taglio, usato dai contadini per scotolare, cioè battere il lino posto su una superficie rigida, per farne cadere la lisca

## CONSERVAZIONE

### STATO DI CONSERVAZIONE

Data: 1998/01/29

Stato di conservazione: buono

Indicazioni specifiche: Integro funzionante. Necessita di trattamento antitarlo e antiruggine

## CONDIZIONE GIURIDICA E VINCOLI

### CONDIZIONE GIURIDICA

Indicazione generica: proprietà Ente pubblico territoriale

Indicazione specifica: Comune di Cremona

Indirizzo: Piazza del Comune, 8 - 26100 Cremona

## FONTI E DOCUMENTI DI RIFERIMENTO

### DOCUMENTAZIONE FOTOGRAFICA [1 / 3]

Genere: documentazione esistente

Tipo: fotografia b/n

Codice identificativo: D1c9 Scheda catalogo

Note: Stampa su carta cm 10 x 15 1994

Specifiche: <CONV302> da rivedere - proviene da FTA

**DOCUMENTAZIONE FOTOGRAFICA [2 / 3]**

Genere: documentazione esistente

Tipo: negativo b/n

Codice identificativo: 3/14 Archivio negativi

Note: Pellicola cm 0,24 x 0,36 1994

Specifiche: <CONV302> da rivedere - proviene da FTA

**DOCUMENTAZIONE FOTOGRAFICA [3 / 3]**

Codice univoco della risorsa: SC\_BDM\_P0010-00613\_IMG-0000029008

Genere: documentazione allegata

Tipo: fotografia b/n

Codice identificativo: reg00613

Specifiche: <CONV302> da rivedere - proviene da IMR

Nome del file originale: reg00613.jpg

## COMPILAZIONE

### COMPILAZIONE

Anno di redazione: 1998

Ente compilatore: Museo Civico della Civiltà Contadina

Nome: Ardigò, Anna

Funzionario responsabile: Gregori, Gianpaolo