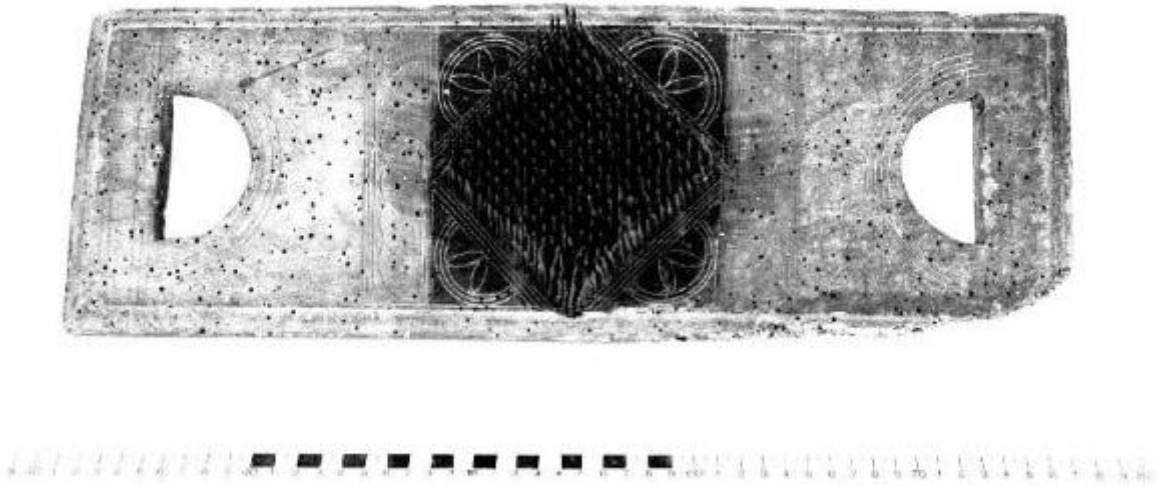


# Pettine per lino stretto

Ignoto



Link risorsa: <https://www.lombardiabeniculturali.it/beni-etnoantropologici/schede/P0010-00623/>

Scheda SIRBeC: <https://www.lombardiabeniculturali.it/beni-etnoantropologici/schede-complete/P0010-00623/>

## CODICI

Unità operativa: P0010

Numero scheda: 623

Codice scheda: P0010-00623

Tipo scheda: BDM

Livello ricerca: C

### CODICE UNIVOCO

Codice regione: 03

Ente schedatore: R03/ Museo Civico della Civiltà Contadina

Ente competente: S23

## OGGETTO

### OGGETTO

Definizione: pettine per lino stretto

Definizione della categoria generale: pettine per lino

Definizione della categoria specifica: Tessitura, filatura, cucito e accessori

### DENOMINAZIONE LOCALE DELL'OGGETTO

Genere di denominazione: locale

Denominazione: Spinàs o Sgardinàs

## LOCALIZZAZIONE GEOGRAFICO-AMMINISTRATIVA

### INDICAZIONE DEL CONTENITORE FISICO

Codice del contenitore fisico: 27823

Categoria del contenitore fisico: architettura

### LOCALIZZAZIONE GEOGRAFICO-AMMINISTRATIVA ATTUALE

Stato: Italia

Regione: Lombardia

Provincia: CR

Nome provincia: Cremona

Codice ISTAT comune: 019036

Comune: Cremona

#### **COLLOCAZIONE SPECIFICA**

Tipologia: cascina

Denominazione: Cascina Il Cambonino Vecchio

Indirizzo: Viale Cambonino, 22-51

Denominazione struttura conservativa - livello 1: Museo Civico della Civiltà Contadina

Tipologia struttura conservativa: museo

#### **ALTRE LOCALIZZAZIONI GEOGRAFICO-AMMINISTRATIVE**

Tipo di localizzazione: d'archivio

#### **COLLOCAZIONE SPECIFICA**

Denominazione: Cascina Vernazzola, Acquanegra, Cremona DonoBellingeri Rosolino

#### **DATA**

Data ingresso: Ante 1994/09/30

#### **DATI PATRIMONIALI E COLLEZIONI**

##### **INVENTARIO [1 / 2]**

Data: 1994

Numero: D1c19

##### **INVENTARIO [2 / 2]**

Data: 1994

Numero: D1c19

#### **AUTORE FABBRICAZIONE/ESECUZIONE**

##### **AUTORE**

Nome di persona o ente: Ignoto

Tipo intestazione: P

##### **AMBITO DI PRODUZIONE**

Tipo di fabbricazione: artigianale

##### **LOCALIZZAZIONE GEOGRAFICO-AMMINISTRATIVA**

Denominazione dello spazio viabilistico: Ignoto

##### **CRONOLOGIA DI FABBRICAZIONE/ESECUZIONE**

Datazione: Indefinibile

## DATI TECNICI

### MATERIA E TECNICA [1 / 2]

Materia: Legno

Tecnica: sagomato, inciso, policromo

### MATERIA E TECNICA [2 / 2]

Materia: Ferro

### MISURE

Altezza: 6.50

Larghezza: 16.50

Lunghezza: 49.00

## DATI ANALITICI

### DESCRIZIONE

Indicazioni sull'oggetto: pettine per lino

## USO

Funzione: Pettine con 274 punte di ferro, usato dai contadini per pettinare le fibre di lino

Area geografico-culturale: Cascina Vernazzola, Acquanegra, Cremona, Bellingeri Rosolino

## CONSERVAZIONE

### STATO DI CONSERVAZIONE

Data: 1998/02/02

Stato di conservazione: discreto

Indicazioni specifiche: Integro funzionante. Necessita di trattamento antitarlo e antiruggine

## CONDIZIONE GIURIDICA E VINCOLI

### CONDIZIONE GIURIDICA

Indicazione generica: proprietà Ente pubblico territoriale

Indicazione specifica: Comune di Cremona

Indirizzo: Piazza del Comune, 8 - 26100 Cremona

## ACQUISIZIONE

Tipo acquisizione: Dono, Delibera GC n° 1401/42881 1995/07/12

Nome: Bellingeri Rosolino, Acquanegra, Cremona

Data acquisizione: 1994

## FONTI E DOCUMENTI DI RIFERIMENTO

### DOCUMENTAZIONE FOTOGRAFICA [1 / 3]

Genere: documentazione esistente

Tipo: fotografia b/n

Codice identificativo: D1c19 Scheda catalogo

Note: Stampa su carta cm 10 x 15 1994

Specifiche: <CONV302> da rivedere - proviene da FTA

### DOCUMENTAZIONE FOTOGRAFICA [2 / 3]

Genere: documentazione esistente

Tipo: negativo b/n

Codice identificativo: 5/24 Archivio negativi

Note: Pellicola cm 0,24 x 0,36 1994

Specifiche: <CONV302> da rivedere - proviene da FTA

### DOCUMENTAZIONE FOTOGRAFICA [3 / 3]

Codice univoco della risorsa: SC\_BDM\_P0010-00623\_IMG-0000029028

Genere: documentazione allegata

Tipo: fotografia b/n

Codice identificativo: reg00623

Specifiche: <CONV302> da rivedere - proviene da IMR

Nome del file originale: reg00623.jpg

## COMPILAZIONE

### COMPILAZIONE

Anno di redazione: 1998

Ente compilatore: Museo Civico della Civiltà Contadina

Nome: Ardigò, Anna

Funzionario responsabile: Gregori, Gianpaolo