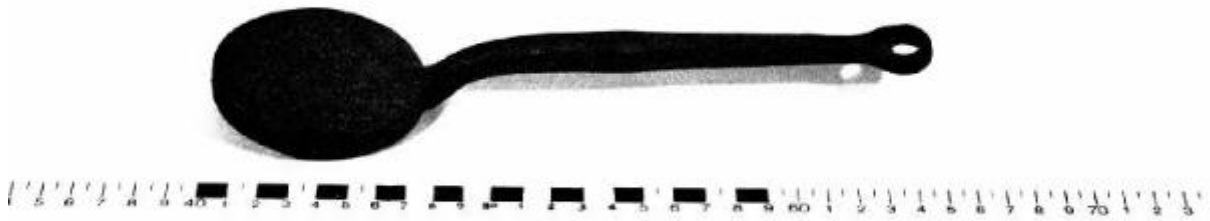


Batticarne

Ignoto



Link risorsa: <https://www.lombardiabeniculturali.it/beni-etnoantropologici/schede/P0010-00648/>

Scheda SIRBeC: <https://www.lombardiabeniculturali.it/beni-etnoantropologici/schede-complete/P0010-00648/>

CODICI

Unità operativa: P0010

Numero scheda: 648

Codice scheda: P0010-00648

Tipo scheda: BDM

Livello ricerca: C

CODICE UNIVOCO

Codice regione: 03

Ente schedatore: R03/ Museo Civico della Civiltà Contadina

Ente competente: S23

OGGETTO

OGGETTO

Definizione: batticarne

Definizione della categoria generale: batticarne

Definizione della categoria specifica: Percussori ed estrattori

LOCALIZZAZIONE GEOGRAFICO-AMMINISTRATIVA

INDICAZIONE DEL CONTENITORE FISICO

Codice del contenitore fisico: 27823

Categoria del contenitore fisico: architettura

LOCALIZZAZIONE GEOGRAFICO-AMMINISTRATIVA ATTUALE

Stato: Italia

Regione: Lombardia

Provincia: CR

Nome provincia: Cremona

Codice ISTAT comune: 019036

Comune: Cremona

COLLOCAZIONE SPECIFICA

Tipologia: cascina

Denominazione: Cascina Il Cambonino Vecchio

Indirizzo: Viale Cambonino, 22-51

Denominazione struttura conservativa - livello 1: Museo Civico della Civiltà Contadina

Tipologia struttura conservativa: museo

DATI PATRIMONIALI E COLLEZIONI

INVENTARIO [1 / 2]

Data: 1994

Numero: F1b11

INVENTARIO [2 / 2]

Data: 1994

Numero: F1b11

AUTORE FABBRICAZIONE/ESECUZIONE

AUTORE

Nome di persona o ente: Ignoto

Tipo intestazione: P

AMBITO DI PRODUZIONE

Tipo di fabbricazione: artigianale

LOCALIZZAZIONE GEOGRAFICO-AMMINISTRATIVA

Denominazione dello spazio viabilistico: Ignoto

CRONOLOGIA DI FABBRICAZIONE/ESECUZIONE

Datazione: Indefinibile

DATI TECNICI

MATERIA E TECNICA

Materia: Metallo

MISURE

Altezza: 3.80

Larghezza: 7.50

Lunghezza: 25.00

DATI ANALITICI

DESCRIZIONE

Indicazioni sull'oggetto: batticarne

USO

Funzione: Usato per battere la carne

CONSERVAZIONE

STATO DI CONSERVAZIONE

Data: 1998/02/05

Stato di conservazione: buono

Indicazioni specifiche: Integro funzionante. Necessita di trattamento antiruggine

CONDIZIONE GIURIDICA E VINCOLI

CONDIZIONE GIURIDICA

Indicazione generica: proprietà Ente pubblico territoriale

Indicazione specifica: Comune di Cremona

Indirizzo: Piazza del Comune, 8 - 26100 Cremona

FONTI E DOCUMENTI DI RIFERIMENTO

DOCUMENTAZIONE FOTOGRAFICA [1 / 3]

Genere: documentazione esistente

Tipo: fotografia b/n

Codice identificativo: F1b11 Scheda catalogo

Note: Stampa su carta cm 10 x 15 1994

Specifiche: <CONV302> da rivedere - proviene da FTA

DOCUMENTAZIONE FOTOGRAFICA [2 / 3]

Genere: documentazione esistente

Tipo: negativo b/n

Codice identificativo: 8/4 Archivio negativi

Note: Pellicola cm 0,24 x 0,36 1994

Specifiche: <CONV302> da rivedere - proviene da FTA

DOCUMENTAZIONE FOTOGRAFICA [3 / 3]

Codice univoco della risorsa: SC_BDM_P0010-00648_IMG-0000029078

Genere: documentazione allegata

Tipo: fotografia b/n

Codice identificativo: reg00648

Specifiche: <CONV302> da rivedere - proviene da IMR

Nome del file originale: reg00648.jpg

COMPILAZIONE

COMPILAZIONE

Anno di redazione: 1998

Ente compilatore: Museo Civico della Civiltà Contadina

Nome: Ardigò, Anna

Funzionario responsabile: Gregori, Gianpaolo