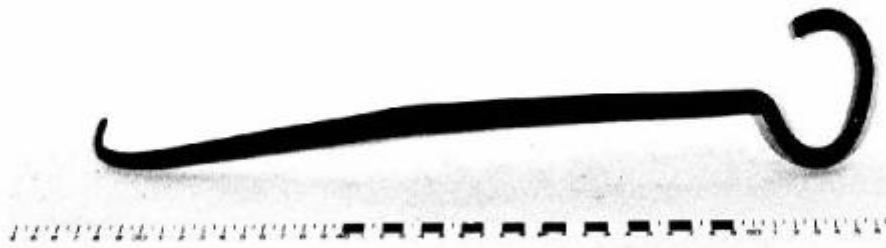


# Attizzatoio da stufa

Ignoto



Link risorsa: <https://www.lombardiabeniculturali.it/beni-etnoantropologici/schede/P0010-00710/>

Scheda SIRBeC: <https://www.lombardiabeniculturali.it/beni-etnoantropologici/schede-complete/P0010-00710/>

## **CODICI**

Unità operativa: P0010

Numero scheda: 710

Codice scheda: P0010-00710

Tipo scheda: BDM

Livello ricerca: C

### **CODICE UNIVOCO**

Codice regione: 03

Ente schedatore: R03/ Museo Civico della Civiltà Contadina

Ente competente: S23

## **OGGETTO**

### **OGGETTO**

Definizione: attizzatoio da stufa

Definizione della categoria generale: attizzatoio da stufa

Definizione della categoria specifica: Strumenti per il fuoco e accessori

## **LOCALIZZAZIONE GEOGRAFICO-AMMINISTRATIVA**

### **INDICAZIONE DEL CONTENITORE FISICO**

Codice del contenitore fisico: 27823

Categoria del contenitore fisico: architettura

### **LOCALIZZAZIONE GEOGRAFICO-AMMINISTRATIVA ATTUALE**

Stato: Italia

Regione: Lombardia

Provincia: CR

Nome provincia: Cremona

Codice ISTAT comune: 019036

Comune: Cremona

### **COLLOCAZIONE SPECIFICA**

Tipologia: cascina

Denominazione: Cascina Il Cambonino Vecchio

Indirizzo: Viale Cambonino, 22-51

Denominazione struttura conservativa - livello 1: Museo Civico della Civiltà Contadina

Tipologia struttura conservativa: museo

## DATI PATRIMONIALI E COLLEZIONI

### INVENTARIO [1 / 2]

Data: 1995

Numero: F1b72

### INVENTARIO [2 / 2]

Data: 1995

Numero: F1b72

## AUTORE FABBRICAZIONE/ESECUZIONE

### AUTORE

Nome di persona o ente: Ignoto

Tipo intestazione: P

### AMBITO DI PRODUZIONE

Tipo di fabbricazione: Autorealizzato

### LOCALIZZAZIONE GEOGRAFICO-AMMINISTRATIVA

Denominazione dello spazio viabilistico: Ignoto

### CRONOLOGIA DI FABBRICAZIONE/ESECUZIONE

Datazione: Indefinibile

## DATI TECNICI

### MATERIA E TECNICA

Materia: Ferro

### MISURE

Altezza: 3.00

Larghezza: 6.50

Lunghezza: 40.00

## DATI ANALITICI

### DESCRIZIONE

Indicazioni sull'oggetto: attizzatoio da stufa

## USO

Funzione: Usato per attizzare il fuoco

## CONSERVAZIONE

### STATO DI CONSERVAZIONE

Data: 1998/02/11

Stato di conservazione: buono

Indicazioni specifiche: Integro funzionante. Necessita di trattamento antiruggine

## CONDIZIONE GIURIDICA E VINCOLI

### CONDIZIONE GIURIDICA

Indicazione generica: proprietà Ente pubblico territoriale

Indicazione specifica: Comune di Cremona

Indirizzo: Piazza del Comune, 8 - 26100 Cremona

## FONTI E DOCUMENTI DI RIFERIMENTO

### DOCUMENTAZIONE FOTOGRAFICA [1 / 3]

Genere: documentazione esistente

Tipo: fotografia b/n

Codice identificativo: F1b72 Scheda catalogo

Note: Stampa su carta cm 10 x 15 1995

Specifiche: <CONV302> da rivedere - proviene da FTA

### DOCUMENTAZIONE FOTOGRAFICA [2 / 3]

Genere: documentazione esistente

Tipo: negativo b/n

Codice identificativo: 27/0 Archivio negativi

Note: Pellicola cm 0,24 x 0,36 1995

Specifiche: <CONV302> da rivedere - proviene da FTA

**DOCUMENTAZIONE FOTOGRAFICA [3 / 3]**

Codice univoco della risorsa: SC\_BDM\_P0010-00710\_IMG-0000029201

Genere: documentazione allegata

Tipo: fotografia b/n

Codice identificativo: reg00710

Specifiche: <CONV302> da rivedere - proviene da IMR

Nome del file originale: reg00710.jpg

## COMPILAZIONE

### COMPILAZIONE

Anno di redazione: 1998

Ente compilatore: Museo Civico della Civiltà Contadina

Nome: Ardigò, Anna

Funzionario responsabile: Gregori, Gianpaolo