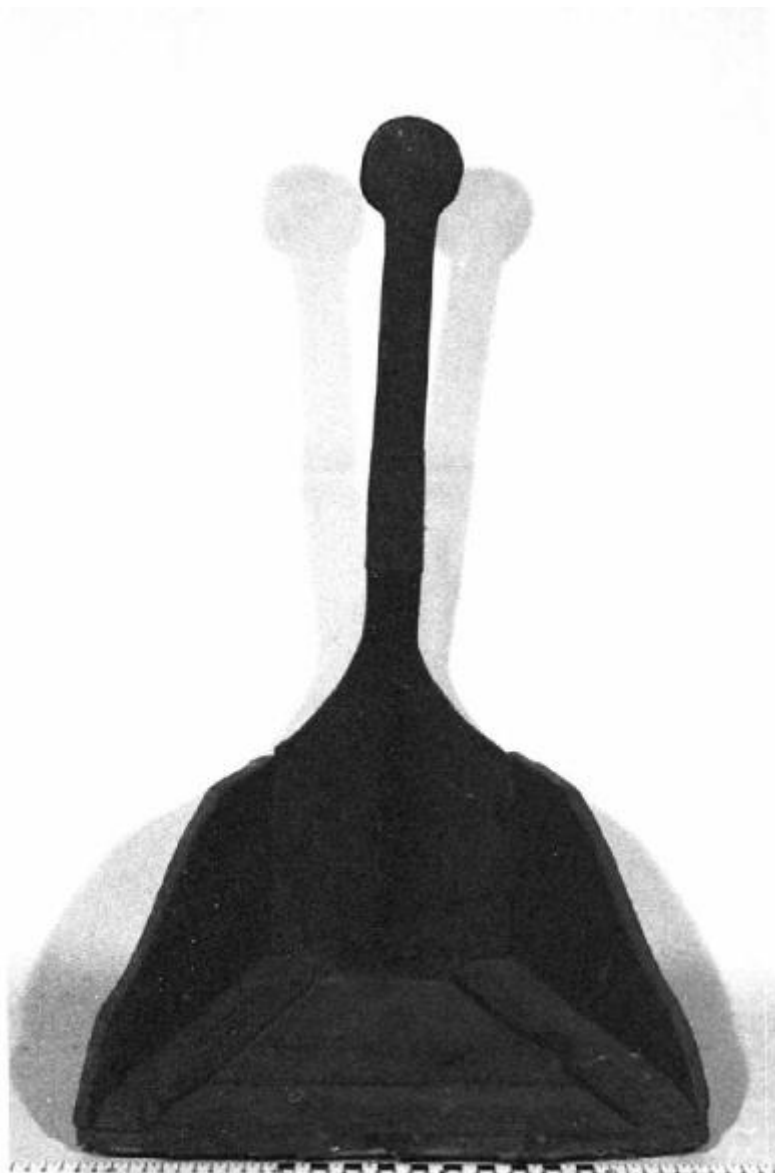


Cassetta della spazzatura

Ignoto



Link risorsa: <https://www.lombardiabenculturali.it/beni-etnoantropologici/schede/P0010-00719/>

Scheda SIRBeC: <https://www.lombardiabenculturali.it/beni-etnoantropologici/schede-complete/P0010-00719/>

CODICI

Unità operativa: P0010

Numero scheda: 719

Codice scheda: P0010-00719

Tipo scheda: BDM

Livello ricerca: C

CODICE UNIVOCO

Codice regione: 03

Ente schedatore: R03/ Museo Civico della Civiltà Contadina

Ente competente: S23

OGGETTO

OGGETTO

Definizione: cassetta della spazzatura

Definizione della categoria generale: porta spazzatura

Definizione della categoria specifica: Recipienti

DENOMINAZIONE LOCALE DELL'OGGETTO

Genere di denominazione: locale

Denominazione: Palòt, Portarüüt

LOCALIZZAZIONE GEOGRAFICO-AMMINISTRATIVA

INDICAZIONE DEL CONTENITORE FISICO

Codice del contenitore fisico: 27823

Categoria del contenitore fisico: architettura

LOCALIZZAZIONE GEOGRAFICO-AMMINISTRATIVA ATTUALE

Stato: Italia

Regione: Lombardia

Provincia: CR

Nome provincia: Cremona

Codice ISTAT comune: 019036

Comune: Cremona

COLLOCAZIONE SPECIFICA

Tipologia: cascina

Denominazione: Cascina Il Cambonino Vecchio

Indirizzo: Viale Cambonino, 22-51

Denominazione struttura conservativa - livello 1: Museo Civico della Civiltà Contadina

Tipologia struttura conservativa: museo

DATI PATRIMONIALI E COLLEZIONI

INVENTARIO [1 / 2]

Data: 1995

Numero: F1b81

INVENTARIO [2 / 2]

Data: 1995

Numero: F1b81

AUTORE FABBRICAZIONE/ESECUZIONE

AUTORE

Nome di persona o ente: Ignoto

Tipo intestazione: P

AMBITO DI PRODUZIONE

Tipo di fabbricazione: artigianale

LOCALIZZAZIONE GEOGRAFICO-AMMINISTRATIVA

Denominazione dello spazio viabilistico: Ignoto

CRONOLOGIA DI FABBRICAZIONE/ESECUZIONE

Datazione: Indefinibile

DATI TECNICI

MATERIA E TECNICA

Materia: Legno

Tecnica: Ferro

MISURE

Altezza: 65.00

Larghezza: 29.50

Lunghezza: 39.00

DATI ANALITICI

DESCRIZIONE

Indicazioni sull'oggetto: porta spazzatura

USO

Funzione: Usato per raccogliere la spazzatura

CONSERVAZIONE

STATO DI CONSERVAZIONE

Data: 1998/02/12

Stato di conservazione: discreto

Indicazioni specifiche

Integro funzionante. Il manico, probabilmente spezzato, è stato riunito con una lamina di ferro inchiodata. Necessita di trattamento antitarlo

CONDIZIONE GIURIDICA E VINCOLI

CONDIZIONE GIURIDICA

Indicazione generica: proprietà Ente pubblico territoriale

Indicazione specifica: Comune di Cremona

Indirizzo: Piazza del Comune, 8 - 26100 Cremona

FONTI E DOCUMENTI DI RIFERIMENTO

DOCUMENTAZIONE FOTOGRAFICA [1 / 3]

Genere: documentazione esistente

Tipo: fotografia b/n

Codice identificativo: F1b81 Scheda catalogo

Note: Stampa su carta cm 10 x 15 1995

Specifiche: <CONV302> da rivedere - proviene da FTA

DOCUMENTAZIONE FOTOGRAFICA [2 / 3]

Genere: documentazione esistente

Tipo: negativo b/n

Codice identificativo: 29/9 Archivio negativi

Note: Pellicola cm 0,24 x 0,36 1995

Specifiche: <CONV302> da rivedere - proviene da FTA

DOCUMENTAZIONE FOTOGRAFICA [3 / 3]

Codice univoco della risorsa: SC_BDM_P0010-00719_IMG-0000029219

Genere: documentazione allegata

Tipo: fotografia b/n

Codice identificativo: reg00719

Specifiche: <CONV302> da rivedere - proviene da IMR

Nome del file originale: reg00719.jpg

COMPILAZIONE

COMPILAZIONE

Anno di redazione: 1998

Ente compilatore: Museo Civico della Civiltà Contadina

Nome: Ardigò, Anna

Funzionario responsabile: Gregori, Gianpaolo