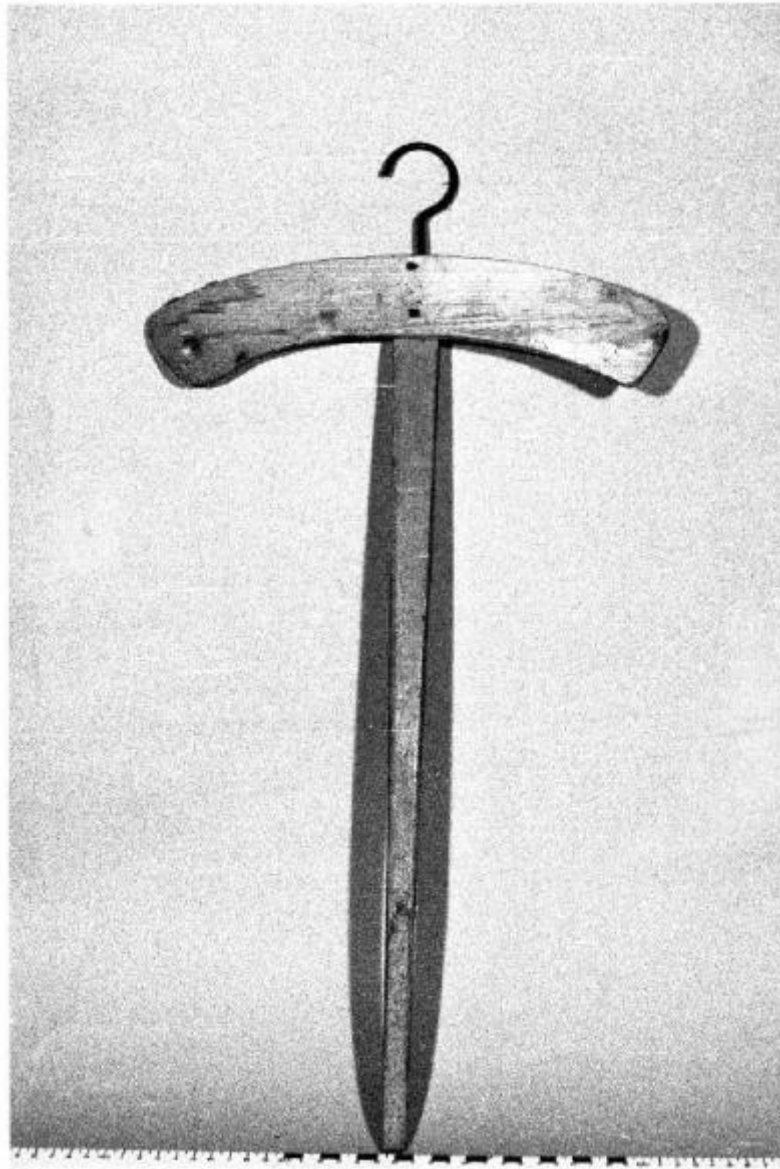


# Gruccia

Ignoto



Link risorsa: <https://www.lombardiabeniculturali.it/beni-etnoantropologici/schede/P0010-00801/>

Scheda SIRBeC: <https://www.lombardiabeniculturali.it/beni-etnoantropologici/schede-complete/P0010-00801/>

## **CODICI**

Unità operativa: P0010

Numero scheda: 801

Codice scheda: P0010-00801

Tipo scheda: BDM

Livello ricerca: C

### **CODICE UNIVOCO**

Codice regione: 03

Ente schedatore: R03/ Museo Civico della Civiltà Contadina

Ente competente: S23

## **OGGETTO**

### **OGGETTO**

Definizione: gruccia

Definizione della categoria generale: gruccia

Definizione della categoria specifica: Posatoi e appenditori

### **DENOMINAZIONE LOCALE DELL'OGGETTO**

Genere di denominazione: locale

Denominazione: Òm

## **LOCALIZZAZIONE GEOGRAFICO-AMMINISTRATIVA**

### **INDICAZIONE DEL CONTENITORE FISICO**

Codice del contenitore fisico: 27823

Categoria del contenitore fisico: architettura

### **LOCALIZZAZIONE GEOGRAFICO-AMMINISTRATIVA ATTUALE**

Stato: Italia

Regione: Lombardia

Provincia: CR

Nome provincia: Cremona

Codice ISTAT comune: 019036

Comune: Cremona

### **COLLOCAZIONE SPECIFICA**

Tipologia: cascina

Denominazione: Cascina Il Cambonino Vecchio

Indirizzo: Viale Cambonino, 22-51

Denominazione struttura conservativa - livello 1: Museo Civico della Civiltà Contadina

Tipologia struttura conservativa: museo

## **ALTRE LOCALIZZAZIONI GEOGRAFICO-AMMINISTRATIVE**

Tipo di localizzazione: d'archivio

### **COLLOCAZIONE SPECIFICA**

Denominazione: Castelleone, Cremona Dono, Resconi Enzo

### **DATA**

Data ingresso: Ante 1995

## **DATI PATRIMONIALI E COLLEZIONI**

### **INVENTARIO [1 / 2]**

Data: 1995

Numero: F1b148

### **INVENTARIO [2 / 2]**

Data: 1995

Numero: F1b148

## **AUTORE FABBRICAZIONE/ESECUZIONE**

### **AUTORE**

Nome di persona o ente: Ignoto

Tipo intestazione: P

### **AMBITO DI PRODUZIONE**

Tipo di fabbricazione: artigianale

### **LOCALIZZAZIONE GEOGRAFICO-AMMINISTRATIVA**

Denominazione dello spazio viabilistico: Ignoto

### **CRONOLOGIA DI FABBRICAZIONE/ESECUZIONE**

Datazione: Indefinibile

## DATI TECNICI

### MATERIA E TECNICA [1 / 2]

Materia: Legno

Tecnica: sagomato

### MATERIA E TECNICA [2 / 2]

Materia: Ferro

### MISURE

Altezza: 58.70

Larghezza: 30.60

Spessore: 2.80

## DATI ANALITICI

### DESCRIZIONE

Indicazioni sull'oggetto: gruccia

## USO

Funzione: Sostiene gli abiti riposti nell'armadio

Area geografico-culturale: Castelleone, Cremona

## CONSERVAZIONE

### STATO DI CONSERVAZIONE

Data: 1998/03/03

Stato di conservazione: buono

Indicazioni specifiche: Integro funzionante

## CONDIZIONE GIURIDICA E VINCOLI

### CONDIZIONE GIURIDICA

Indicazione generica: proprietà Ente pubblico territoriale

Indicazione specifica: Comune di Cremona

Indirizzo: Piazza del Comune, 8 - 26100 Cremona

## ACQUISIZIONE

Tipo acquisizione: Dono, Delibera GC n° 1397/59163 1996/10/23

Nome: Resconi Enzo, Castelleone

Data acquisizione: 1995

## FONTI E DOCUMENTI DI RIFERIMENTO

### DOCUMENTAZIONE FOTOGRAFICA [1 / 3]

Genere: documentazione esistente

Tipo: fotografia b/n

Codice identificativo: F1b148 Scheda catalogo

Note: Stampa su carta cm 10 x 15 1995

Specifiche: <CONV302> da rivedere - proviene da FTA

### DOCUMENTAZIONE FOTOGRAFICA [2 / 3]

Genere: documentazione esistente

Tipo: negativo b/n

Codice identificativo: 78/27 Archivio negativi

Note: Pellicola cm 0,24 x 0,36 1995

Specifiche: <CONV302> da rivedere - proviene da FTA

### DOCUMENTAZIONE FOTOGRAFICA [3 / 3]

Codice univoco della risorsa: SC\_BDM\_P0010-00801\_IMG-0000029377

Genere: documentazione allegata

Tipo: fotografia b/n

Codice identificativo: reg00801

Specifiche: <CONV302> da rivedere - proviene da IMR

Nome del file originale: reg00801.jpg

## COMPILAZIONE

### COMPILAZIONE

Anno di redazione: 1998

Ente compilatore: Museo Civico della Civiltà Contadina

Nome: Ardigò, Anna

Funzionario responsabile: Gregori, Gianpaolo