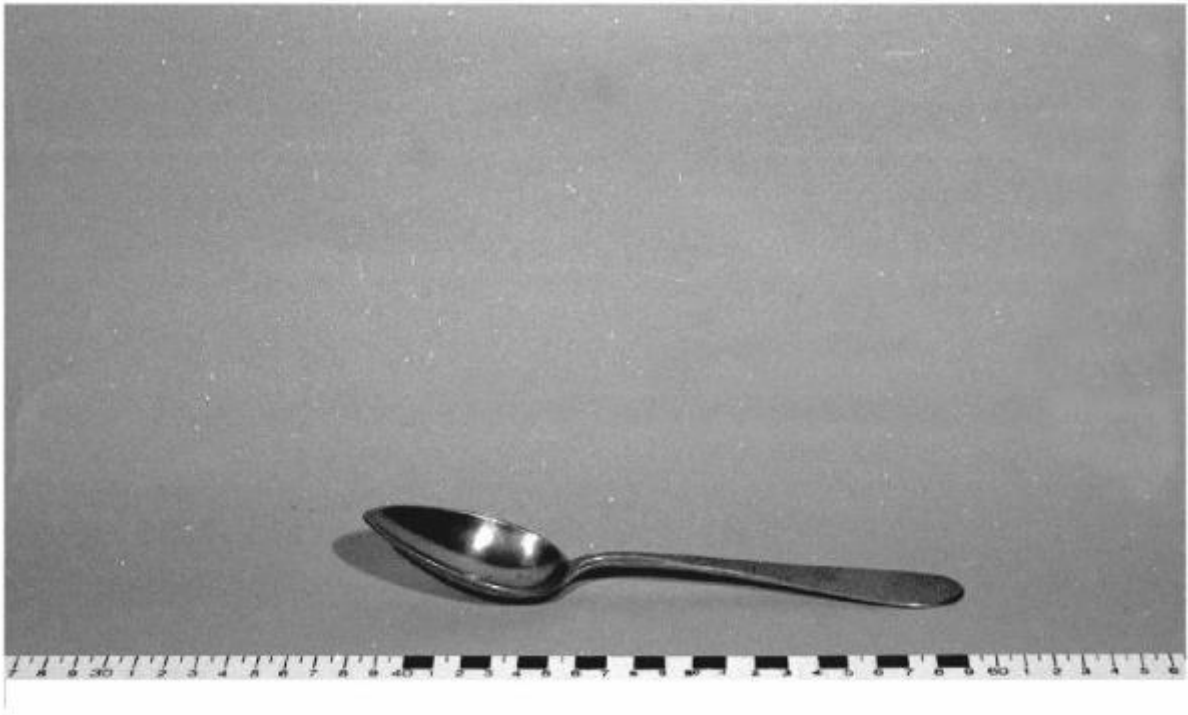


Cucchiaio

Ignoto - Punzone GP ALPACCA e al centro un cigno?



Link risorsa: <https://www.lombardiabeniculturali.it/beni-etnoantropologici/schede/P0010-00818/>

Scheda SIRBeC: <https://www.lombardiabeniculturali.it/beni-etnoantropologici/schede-complete/P0010-00818/>

CODICI

Unità operativa: P0010

Numero scheda: 818

Codice scheda: P0010-00818

Tipo scheda: BDM

Livello ricerca: C

CODICE UNIVOCO

Codice regione: 03

Ente schedatore: R03/ Museo Civico della Civiltà Contadina

Ente competente: S23

OGGETTO

OGGETTO

Definizione: cucchiaio

Definizione della categoria generale: cucchiaio

Definizione della categoria specifica: Arredo domestico

DENOMINAZIONE LOCALE DELL'OGGETTO

Genere di denominazione: locale

Denominazione: Cüciàar

LOCALIZZAZIONE GEOGRAFICO-AMMINISTRATIVA

INDICAZIONE DEL CONTENITORE FISICO

Codice del contenitore fisico: 27823

Categoria del contenitore fisico: architettura

LOCALIZZAZIONE GEOGRAFICO-AMMINISTRATIVA ATTUALE

Stato: Italia

Regione: Lombardia

Provincia: CR

Nome provincia: Cremona

Codice ISTAT comune: 019036

Comune: Cremona

COLLOCAZIONE SPECIFICA

Tipologia: cascina

Denominazione: Cascina Il Cambonino Vecchio

Indirizzo: Viale Cambonino, 22-51

Denominazione struttura conservativa - livello 1: Museo Civico della Civiltà Contadina

Tipologia struttura conservativa: museo

ALTRE LOCALIZZAZIONI GEOGRAFICO-AMMINISTRATIVE

Tipo di localizzazione: d'archivio

COLLOCAZIONE SPECIFICA

Denominazione: Castelleone, Cremona Dono, Resconi Enzo

DATA

Data ingresso: Ante 1995

DATI PATRIMONIALI E COLLEZIONI

INVENTARIO [1 / 2]

Data: 1995

Numero: F1b165

INVENTARIO [2 / 2]

Data: 1995

Numero: F1b165

AUTORE FABBRICAZIONE/ESECUZIONE

AUTORE

Nome di persona o ente: Ignoto - Punzone GP ALPACCA e al centro un cigno?

Tipo intestazione: P

AMBITO DI PRODUZIONE

Tipo di fabbricazione: Industriale

LOCALIZZAZIONE GEOGRAFICO-AMMINISTRATIVA

Denominazione dello spazio viabilistico: Ignoto

CRONOLOGIA DI FABBRICAZIONE/ESECUZIONE

Datazione: Indefinibile

DATI TECNICI

MATERIA E TECNICA

Materia: Alpacca

MISURE

Altezza: 3.00

Larghezza: 4.20

Lunghezza: 21.20

DATI ANALITICI

DESCRIZIONE

Indicazioni sull'oggetto: cucchiaino

USO

Funzione: Usato per mangiare la minestra o altri alimenti liquidi

Area geografico-culturale: Castelleone, Cremona

CONSERVAZIONE

STATO DI CONSERVAZIONE

Data: 1998/03/04

Stato di conservazione: buono

Indicazioni specifiche: Integro funzionante

CONDIZIONE GIURIDICA E VINCOLI

CONDIZIONE GIURIDICA

Indicazione generica: proprietà Ente pubblico territoriale

Indicazione specifica: Comune di Cremona

Indirizzo: Piazza del Comune, 8 - 26100 Cremona

ACQUISIZIONE

Tipo acquisizione: Dono, Delibera GC n° 1397/59163 1996/10/23

Nome: Resconi Enzo, Castelleone

Data acquisizione: 1995

FONTI E DOCUMENTI DI RIFERIMENTO

DOCUMENTAZIONE FOTOGRAFICA [1 / 3]

Genere: documentazione esistente

Tipo: fotografia b/n

Codice identificativo: F1b165 Scheda catalogo

Note: Stampa su carta cm 10 x 15 1995

Specifiche: <CONV302> da rivedere - proviene da FTA

DOCUMENTAZIONE FOTOGRAFICA [2 / 3]

Genere: documentazione esistente

Tipo: negativo b/n

Codice identificativo: 82/7 Archivio negativi

Note: Pellicola cm 0,24 x 0,36 1995

Specifiche: <CONV302> da rivedere - proviene da FTA

DOCUMENTAZIONE FOTOGRAFICA [3 / 3]

Codice univoco della risorsa: SC_BDM_P0010-00818_IMG-0000029410

Genere: documentazione allegata

Tipo: fotografia b/n

Codice identificativo: reg00818

Specifiche: <CONV302> da rivedere - proviene da IMR

Nome del file originale: reg00818.jpg

COMPILAZIONE

COMPILAZIONE

Anno di redazione: 1998

Ente compilatore: Museo Civico della Civiltà Contadina

Nome: Ardigò, Anna

Funzionario responsabile: Gregori, Gianpaolo