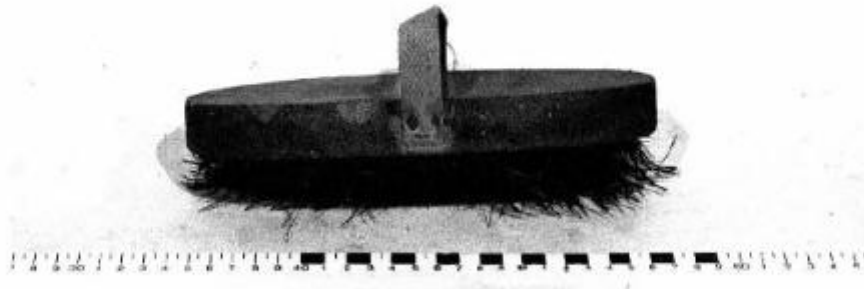


# Brusca

Ignoto



Link risorsa: <https://www.lombardiabeniculturali.it/beni-etnoantropologici/schede/P0010-00942/>

Scheda SIRBeC: <https://www.lombardiabeniculturali.it/beni-etnoantropologici/schede-complete/P0010-00942/>

## **CODICI**

Unità operativa: P0010

Numero scheda: 942

Codice scheda: P0010-00942

Tipo scheda: BDM

Livello ricerca: C

### **CODICE UNIVOCO**

Codice regione: 03

Ente schedatore: R03/ Museo Civico della Civiltà Contadina

Ente competente: S23

## **OGGETTO**

### **OGGETTO**

Definizione: brusca

Definizione della categoria generale: brusca

Definizione della categoria specifica: Rimuovitori

### **DENOMINAZIONE LOCALE DELL'OGGETTO**

Genere di denominazione: locale

Denominazione: Bröös'cia

## **LOCALIZZAZIONE GEOGRAFICO-AMMINISTRATIVA**

### **INDICAZIONE DEL CONTENITORE FISICO**

Codice del contenitore fisico: 27823

Categoria del contenitore fisico: architettura

### **LOCALIZZAZIONE GEOGRAFICO-AMMINISTRATIVA ATTUALE**

Stato: Italia

Regione: Lombardia

Provincia: CR

Nome provincia: Cremona

Codice ISTAT comune: 019036

Comune: Cremona

### **COLLOCAZIONE SPECIFICA**

Tipologia: cascina

Denominazione: Cascina Il Cambonino Vecchio

Indirizzo: Viale Cambonino, 22-51

Denominazione struttura conservativa - livello 1: Museo Civico della Civiltà Contadina

Tipologia struttura conservativa: museo

## **DATI PATRIMONIALI E COLLEZIONI**

### **INVENTARIO [1 / 2]**

Data: 1995

Numero: C2.5

### **INVENTARIO [2 / 2]**

Data: 1995

Numero: C2.5

## **AUTORE FABBRICAZIONE/ESECUZIONE**

### **AUTORE**

Nome di persona o ente: Ignoto

Tipo intestazione: P

### **AMBITO DI PRODUZIONE**

Tipo di fabbricazione: artigianale

### **LOCALIZZAZIONE GEOGRAFICO-AMMINISTRATIVA**

Denominazione dello spazio viabilistico: Ignoto

### **CRONOLOGIA DI FABBRICAZIONE/ESECUZIONE**

Datazione: Indefinibile

## **DATI TECNICI**

### **MATERIA E TECNICA [1 / 3]**

Materia: Legno

### **MATERIA E TECNICA [2 / 3]**

Materia: Corda

## **MATERIA E TECNICA [3 / 3]**

Materia: Saggina

### **MISURE**

Altezza: 5.00

Larghezza: 10.00

Lunghezza: 22.00

## **DATI ANALITICI**

### **DESCRIZIONE**

Indicazioni sull'oggetto: brusca

## **USO**

Funzione: Usata per togliere la polvere e la forfora dal pelo e dal crine del cavallo

## **CONSERVAZIONE**

### **STATO DI CONSERVAZIONE**

Data: 1998/03/23

Stato di conservazione: discreto

Indicazioni specifiche: Integro funzionante. La saggina è consumata; necessita di trattamento antitarlo

## **CONDIZIONE GIURIDICA E VINCOLI**

### **CONDIZIONE GIURIDICA**

Indicazione generica: proprietà Ente pubblico territoriale

Indicazione specifica: Comune di Cremona

Indirizzo: Piazza del Comune, 8 - 26100 Cremona

## **FONTI E DOCUMENTI DI RIFERIMENTO**

### **DOCUMENTAZIONE FOTOGRAFICA [1 / 3]**

Genere: documentazione esistente

Tipo: fotografia b/n

Codice identificativo: C2.5 Scheda catalogo

Note: Stampa su carta cm 10 x 15 1995

Specifiche: <CONV302> da rivedere - proviene da FTA

### **DOCUMENTAZIONE FOTOGRAFICA [2 / 3]**

Genere: documentazione esistente

Tipo: negativo b/n

Codice identificativo: 63/31 Archivio negativi

Note: Pellicola cm 0,24 x 0,36 1995

Specifiche: <CONV302> da rivedere - proviene da FTA

### **DOCUMENTAZIONE FOTOGRAFICA [3 / 3]**

Codice univoco della risorsa: SC\_BDM\_P0010-00942\_IMG-0000029655

Genere: documentazione allegata

Tipo: fotografia b/n

Codice identificativo: reg00942

Specifiche: <CONV302> da rivedere - proviene da IMR

Nome del file originale: reg00942.jpg

## **COMPILAZIONE**

### **COMPILAZIONE**

Anno di redazione: 1998

Ente compilatore: Museo Civico della Civiltà Contadina

Nome: Ardigò, Anna

Funzionario responsabile: Gregori, Gianpaolo