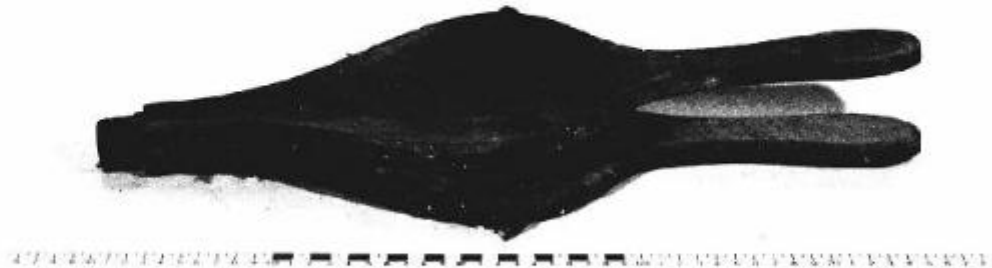


Soffietto spandizolfo

Ignoto



Link risorsa: <https://www.lombardiabeniculturali.it/beni-etnoantropologici/schede/P0010-00943/>

Scheda SIRBeC: <https://www.lombardiabeniculturali.it/beni-etnoantropologici/schede-complete/P0010-00943/>

CODICI

Unità operativa: P0010

Numero scheda: 943

Codice scheda: P0010-00943

Tipo scheda: BDM

Livello ricerca: C

CODICE UNIVOCO

Codice regione: 03

Ente schedatore: R03/ Museo Civico della Civiltà Contadina

Ente competente: S23

OGGETTO

OGGETTO

Definizione: soffiETTO spandizolfo

Definizione della categoria generale: soffiETTO

Definizione della categoria specifica: Prelevatori e distributori liquidi e gas

DENOMINAZIONE LOCALE DELL'OGGETTO

Genere di denominazione: locale

Denominazione: Sufièt de' l sùulfer

LOCALIZZAZIONE GEOGRAFICO-AMMINISTRATIVA

INDICAZIONE DEL CONTENITORE FISICO

Codice del contenitore fisico: 27823

Categoria del contenitore fisico: architettura

LOCALIZZAZIONE GEOGRAFICO-AMMINISTRATIVA ATTUALE

Stato: Italia

Regione: Lombardia

Provincia: CR

Nome provincia: Cremona

Codice ISTAT comune: 019036

Comune: Cremona

COLLOCAZIONE SPECIFICA

Tipologia: cascina

Denominazione: Cascina Il Cambonino Vecchio

Indirizzo: Viale Cambonino, 22-51

Denominazione struttura conservativa - livello 1: Museo Civico della Civiltà Contadina

Tipologia struttura conservativa: museo

ALTRE LOCALIZZAZIONI GEOGRAFICO-AMMINISTRATIVE

Tipo di localizzazione: d'archivio

COLLOCAZIONE SPECIFICA

Denominazione: Cascina Vernazzola Acquanegra, Cremona Dono, Bellingeri Rosolino

DATA

Data ingresso: Ante 1994/09/30

DATI PATRIMONIALI E COLLEZIONI

INVENTARIO [1 / 2]

Data: 1995

Numero: B3.1

INVENTARIO [2 / 2]

Data: 1995

Numero: B3.1

AUTORE FABBRICAZIONE/ESECUZIONE

AUTORE

Nome di persona o ente: Ignoto

Tipo intestazione: P

AMBITO DI PRODUZIONE

Tipo di fabbricazione: artigianale

LOCALIZZAZIONE GEOGRAFICO-AMMINISTRATIVA

Denominazione dello spazio viabilistico: Ignoto

CRONOLOGIA DI FABBRICAZIONE/ESECUZIONE

Datazione: Indefinibile

DATI TECNICI

MATERIA E TECNICA [1 / 3]

Materia: Legno

Tecnica: ritagliato

MATERIA E TECNICA [2 / 3]

Materia: Pelle

Tecnica: conciata

MATERIA E TECNICA [3 / 3]

Materia: Latta

Tecnica: ripiegata

MISURE

Larghezza: 18.00

Lunghezza: 48.00

Spessore: 5.00

DATI ANALITICI

DESCRIZIONE

Indicazioni sull'oggetto: soffietto

USO

Funzione: Usato per spandere zolfo nel trattamento antiparassitario della vite

Area geografico-culturale: Acquanegra cremonese

CONSERVAZIONE

STATO DI CONSERVAZIONE

Data: 1998/03/23

Stato di conservazione: mediocre

Indicazioni specifiche: Incompleto funzionante. Necessita di trattamento antitarlo e antiruggine

CONDIZIONE GIURIDICA E VINCOLI

CONDIZIONE GIURIDICA

Indicazione generica: proprietà Ente pubblico territoriale

Indicazione specifica: Comune di Cremona

Indirizzo: Piazza del Comune, 8 - 26100 Cremona

ACQUISIZIONE

Tipo acquisizione: Dono, Delibera GC n° 1401/42881 1995/07/12

Nome: Bellingeri Rosolino, Acquanegra, Cremona

Data acquisizione: 1994

FONTI E DOCUMENTI DI RIFERIMENTO

DOCUMENTAZIONE FOTOGRAFICA [1 / 3]

Genere: documentazione esistente

Tipo: fotografia b/n

Codice identificativo: B3.1 Scheda catalogo

Note: Stampa su carta cm 10 x 15 1995

Specifiche: <CONV302> da rivedere - proviene da FTA

DOCUMENTAZIONE FOTOGRAFICA [2 / 3]

Genere: documentazione esistente

Tipo: negativo b/n

Codice identificativo: 35/30 Archivio negativi

Note: Pellicola cm 0,24 x 0,36 1995

Specifiche: <CONV302> da rivedere - proviene da FTA

DOCUMENTAZIONE FOTOGRAFICA [3 / 3]

Codice univoco della risorsa: SC_BDM_P0010-00943_IMG-0000029657

Genere: documentazione allegata

Tipo: fotografia b/n

Codice identificativo: reg00943

Specifiche: <CONV302> da rivedere - proviene da IMR

Nome del file originale: reg00943.jpg

COMPILAZIONE

COMPILAZIONE

Anno di redazione: 1998

Ente compilatore: Museo Civico della Civiltà Contadina

Nome: Ardigò, Anna

Funzionario responsabile: Gregori, Gianpaolo