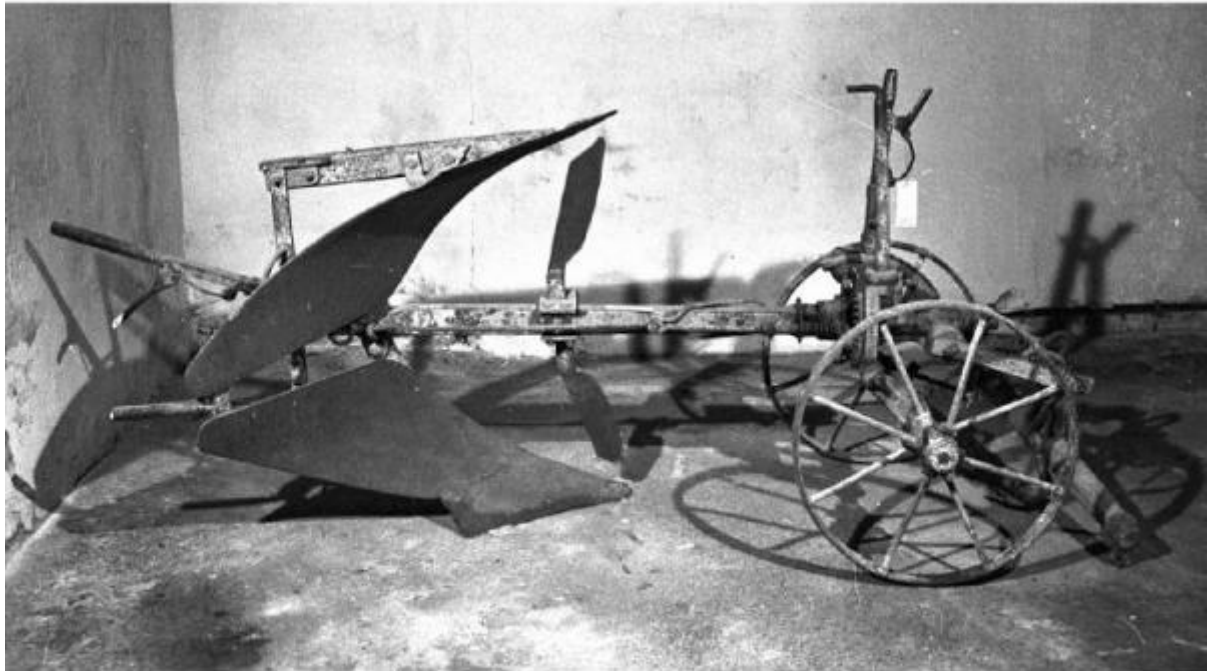


## Aratro voltorecchio?

**Ignoto - Stemma sulla lama con la scritta: OFFICINE COSTRUZIONI  
MECCHI**



Link risorsa: <https://www.lombardiabeniculturali.it/beni-etnoantropologici/schede/P0010-00969/>

Scheda SIRBeC: <https://www.lombardiabeniculturali.it/beni-etnoantropologici/schede-complete/P0010-00969/>

## CODICI

Unità operativa: P0010

Numero scheda: 969

Codice scheda: P0010-00969

Tipo scheda: BDM

Livello ricerca: C

### CODICE UNIVOCO

Codice regione: 03

Ente schedatore: R03/ Museo Civico della Civiltà Contadina

Ente competente: S23

## OGGETTO

### OGGETTO

Definizione: aratro voltorecchio?

Definizione della categoria generale: aratro

Definizione della categoria specifica: Rimuovitori

### DENOMINAZIONE LOCALE DELL'OGGETTO

Genere di denominazione: locale

Denominazione: Arater a ürecia

## LOCALIZZAZIONE GEOGRAFICO-AMMINISTRATIVA

### INDICAZIONE DEL CONTENITORE FISICO

Codice del contenitore fisico: 27823

Categoria del contenitore fisico: architettura

### LOCALIZZAZIONE GEOGRAFICO-AMMINISTRATIVA ATTUALE

Stato: Italia

Regione: Lombardia

Provincia: CR

Nome provincia: Cremona

Codice ISTAT comune: 019036

Comune: Cremona

#### **COLLOCAZIONE SPECIFICA**

Tipologia: cascina

Denominazione: Cascina Il Cambonino Vecchio

Indirizzo: Viale Cambonino, 22-51

Denominazione struttura conservativa - livello 1: Museo Civico della Civiltà Contadina

Tipologia struttura conservativa: museo

#### **ALTRE LOCALIZZAZIONI GEOGRAFICO-AMMINISTRATIVE**

Tipo di localizzazione: d'archivio

#### **COLLOCAZIONE SPECIFICA**

Denominazione: Becedasco, Cremona Dono, Corsico Saverio, Cremona

#### **DATA**

Data ingresso: Ante 1976/06/28

#### **DATI PATRIMONIALI E COLLEZIONI**

##### **INVENTARIO [1 / 2]**

Data: 1995

Numero: B1.9

##### **INVENTARIO [2 / 2]**

Data: 1995

Numero: B1.9

#### **AUTORE FABBRICAZIONE/ESECUZIONE**

##### **AUTORE**

Nome di persona o ente: Ignoto - Stemma sulla lama con la scritta: OFFICINE COSTRUZIONI MECCHI

Tipo intestazione: P

##### **AMBITO DI PRODUZIONE**

Tipo di fabbricazione: Industriale

##### **LOCALIZZAZIONE GEOGRAFICO-AMMINISTRATIVA**

Denominazione dello spazio viabilistico: Modena

##### **CRONOLOGIA DI FABBRICAZIONE/ESECUZIONE**

Datazione: Indefinibile

## DATI TECNICI

### MATERIA E TECNICA

Materia: Legno

Tecnica: Acciaio (etichetta con la scritta: ACCIAIO .. STRATI)

### MISURE

Altezza: 87.00

Larghezza: 87.00

Lunghezza: 210.00

## DATI ANALITICI

### DESCRIZIONE

Indicazioni sull'oggetto: aratro

## USO

Funzione: Usato per arare

## CONSERVAZIONE

### STATO DI CONSERVAZIONE

Data: 1998/03/25

Stato di conservazione: discreto

Indicazioni specifiche: Integro funzionante. Necessita di trattamento antiruggine

## CONDIZIONE GIURIDICA E VINCOLI

### CONDIZIONE GIURIDICA

Indicazione generica: proprietà Ente pubblico territoriale

Indicazione specifica: Comune di Cremona

Indirizzo: Piazza del Comune, 8 - 26100 Cremona

### ACQUISIZIONE

Tipo acquisizione: Dono

Nome: Corsico Saverio, Cremona

Data acquisizione: 1976

## FONTI E DOCUMENTI DI RIFERIMENTO

### DOCUMENTAZIONE FOTOGRAFICA [1 / 3]

Genere: documentazione esistente

Tipo: fotografia b/n

Codice identificativo: B1.9 Scheda catalogo

Note: Stampa su carta cm 10 x 15 1995

Specifiche: <CONV302> da rivedere - proviene da FTA

### DOCUMENTAZIONE FOTOGRAFICA [2 / 3]

Genere: documentazione esistente

Tipo: negativo b/n

Codice identificativo: 245/17 Archivio negativi

Note: Pellicola cm 0,24 x 0,36 1995

Specifiche: <CONV302> da rivedere - proviene da FTA

### DOCUMENTAZIONE FOTOGRAFICA [3 / 3]

Codice univoco della risorsa: SC\_BDM\_P0010-00969\_IMG-0000029707

Genere: documentazione allegata

Tipo: fotografia b/n

Codice identificativo: reg00969

Specifiche: <CONV302> da rivedere - proviene da IMR

Nome del file originale: reg00969.jpg

## COMPILAZIONE

### COMPILAZIONE

Anno di redazione: 1998

Ente compilatore: Museo Civico della Civiltà Contadina

Nome: Ardigò, Anna

Funzionario responsabile: Gregori, Gianpaolo