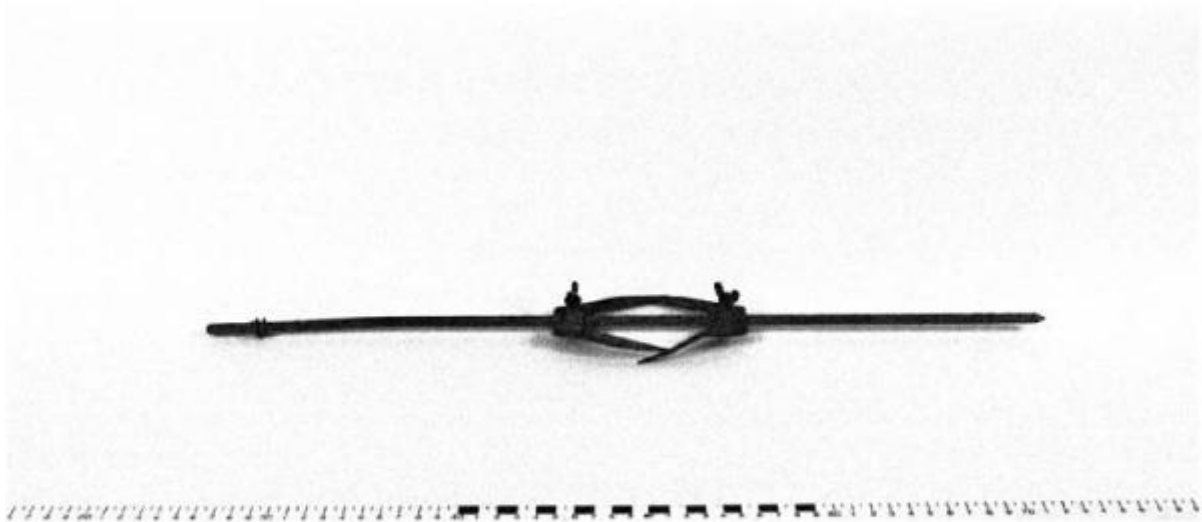


# Spiedo

Ignoto



Link risorsa: <https://www.lombardiabeniculturali.it/beni-etnoantropologici/schede/P0010-01111/>

Scheda SIRBeC: <https://www.lombardiabeniculturali.it/beni-etnoantropologici/schede-complete/P0010-01111/>

## CODICI

Unità operativa: P0010

Numero scheda: 1111

Codice scheda: P0010-01111

Tipo scheda: BDM

Livello ricerca: C

### CODICE UNIVOCO

Codice regione: 03

Ente schedatore: R03/ Museo Civico della Civiltà Contadina

Ente competente: S23

## OGGETTO

### OGGETTO

Definizione: spiedo

Definizione della categoria generale: spiedo

Definizione della categoria specifica: Arredo domestico

## LOCALIZZAZIONE GEOGRAFICO-AMMINISTRATIVA

### INDICAZIONE DEL CONTENITORE FISICO

Codice del contenitore fisico: 27823

Categoria del contenitore fisico: architettura

### LOCALIZZAZIONE GEOGRAFICO-AMMINISTRATIVA ATTUALE

Stato: Italia

Regione: Lombardia

Provincia: CR

Nome provincia: Cremona

Codice ISTAT comune: 019036

Comune: Cremona

### COLLOCAZIONE SPECIFICA

Tipologia: cascina

Denominazione: Cascina Il Cambonino Vecchio

Indirizzo: Viale Cambonino, 22-51

Denominazione struttura conservativa - livello 1: Museo Civico della Civiltà Contadina

Tipologia struttura conservativa: museo

## ALTRE LOCALIZZAZIONI GEOGRAFICO-AMMINISTRATIVE

Tipo di localizzazione: d'archivio

### COLLOCAZIONE SPECIFICA

Denominazione: Cremona Dono, Bolzoni Adriano

### DATA

Data ingresso: Ante 1996/07/18

## DATI PATRIMONIALI E COLLEZIONI

### INVENTARIO [1 / 2]

Data: 1998

Numero: F1b257

### INVENTARIO [2 / 2]

Data: 1998

Numero: F1b257

## AUTORE FABBRICAZIONE/ESECUZIONE

### AUTORE

Nome di persona o ente: Ignoto

Tipo intestazione: P

### AMBITO DI PRODUZIONE

Tipo di fabbricazione: artigianale

### LOCALIZZAZIONE GEOGRAFICO-AMMINISTRATIVA

Denominazione dello spazio viabilistico: Ignoto

### CRONOLOGIA DI FABBRICAZIONE/ESECUZIONE

Datazione: Indefinibile

## DATI TECNICI

## MATERIA E TECNICA

Materia: Ferro

## MISURE

Altezza: 3.20

Larghezza: 6.20

Lunghezza: 53.00

## DATI ANALITICI

### DESCRIZIONE

Indicazioni sull'oggetto: spiedo

## USO

Funzione

La carne da arrostire viene fissata sullo spiedo e fissata con due ganci mobili che vengono poi bloccati con viti. Una delle estremità era inserita in un girarrosto

## CONSERVAZIONE

### STATO DI CONSERVAZIONE

Data: 1998/04/23

Stato di conservazione: buono

Indicazioni specifiche: Integro funzionante. Necessita di trattamento antiruggine

## CONDIZIONE GIURIDICA E VINCOLI

### CONDIZIONE GIURIDICA

Indicazione generica: proprietà Ente pubblico territoriale

Indicazione specifica: Comune di Cremona

Indirizzo: Piazza del Comune, 8 - 26100 Cremona

### ACQUISIZIONE

Tipo acquisizione: Dono, Delibera GC n°400/28753 1998/04/22

Nome: Bolzoni Adriano, Cremona

Data acquisizione: 1996

## FONTI E DOCUMENTI DI RIFERIMENTO

### DOCUMENTAZIONE FOTOGRAFICA [1 / 3]

Genere: documentazione esistente

Tipo: fotografia b/n

Codice identificativo: F1b257 Scheda catalogo

Note: Stampa su carta cm 10 x 15 1998

Specifiche: <CONV302> da rivedere - proviene da FTA

### DOCUMENTAZIONE FOTOGRAFICA [2 / 3]

Genere: documentazione esistente

Tipo: negativo b/n

Codice identificativo: 253/21 Archivio negativi

Note: Pellicola cm 0,24 x 0,36 1998

Specifiche: <CONV302> da rivedere - proviene da FTA

### DOCUMENTAZIONE FOTOGRAFICA [3 / 3]

Codice univoco della risorsa: SC\_BDM\_P0010-01111\_IMG-0000029990

Genere: documentazione allegata

Tipo: fotografia b/n

Codice identificativo: reg01111

Specifiche: <CONV302> da rivedere - proviene da IMR

Nome del file originale: reg01111.jpg

## COMPILAZIONE

### COMPILAZIONE

Anno di redazione: 1998

Ente compilatore: Museo Civico della Civiltà Contadina

Nome: Ardigò, Anna

Funzionario responsabile: Gregori, Gianpaolo