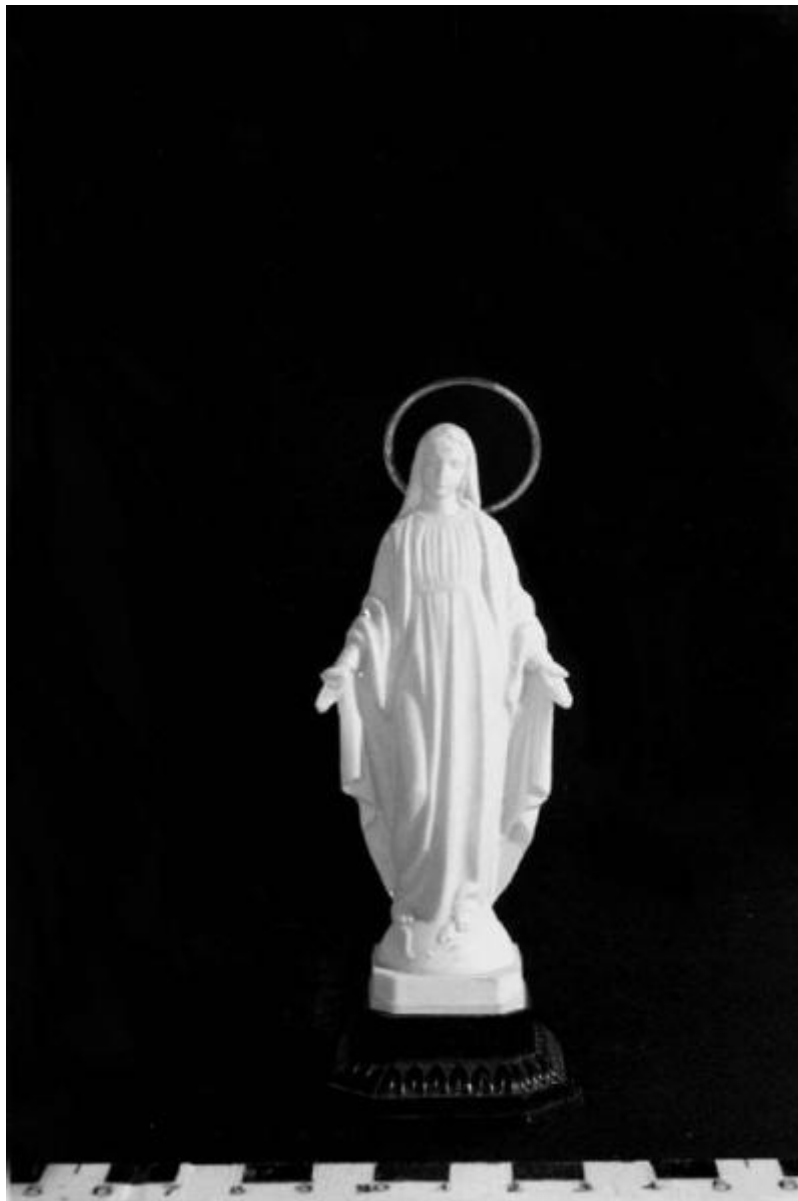


## Statuetta

**Ignoto - Marchio: uno stemma contenente le lettere E S M, e la scritta**



Link risorsa: <https://www.lombardiabeniculturali.it/beni-etnoantropologici/schede/P0010-01225/>

Scheda SIRBeC: <https://www.lombardiabeniculturali.it/beni-etnoantropologici/schede-complete/P0010-01225/>

## **CODICI**

Unità operativa: P0010

Numero scheda: 1225

Codice scheda: P0010-01225

Tipo scheda: BDM

Livello ricerca: C

### **CODICE UNIVOCO**

Codice regione: 03

Ente schedatore: R03/ Museo Civico della Civiltà Contadina

Ente competente: S23

## **OGGETTO**

### **OGGETTO**

Definizione: statuetta

Definizione della categoria generale: statuetta

Definizione della categoria specifica: Oggetti di culto, simbolici e rituali

## **LOCALIZZAZIONE GEOGRAFICO-AMMINISTRATIVA**

### **INDICAZIONE DEL CONTENITORE FISICO**

Codice del contenitore fisico: 27823

Categoria del contenitore fisico: architettura

### **LOCALIZZAZIONE GEOGRAFICO-AMMINISTRATIVA ATTUALE**

Stato: Italia

Regione: Lombardia

Provincia: CR

Nome provincia: Cremona

Codice ISTAT comune: 019036

Comune: Cremona

### **COLLOCAZIONE SPECIFICA**

Tipologia: cascina

Denominazione: Cascina Il Cambonino Vecchio

Indirizzo: Viale Cambonino, 22-51

Denominazione struttura conservativa - livello 1: Museo Civico della Civiltà Contadina

Tipologia struttura conservativa: museo

## ALTRE LOCALIZZAZIONI GEOGRAFICO-AMMINISTRATIVE

Tipo di localizzazione: d'archivio

### COLLOCAZIONE SPECIFICA

Denominazione: Cremona Dono, Pizzi Primo

### DATA

Data ingresso: Ante 1996/11/27

## DATI PATRIMONIALI E COLLEZIONI

### INVENTARIO [1 / 2]

Data: 1998

Numero: F1a26

### INVENTARIO [2 / 2]

Data: 1998

Numero: F1a26

## AUTORE FABBRICAZIONE/ESECUZIONE

### AUTORE

Nome di persona o ente: Ignoto - Marchio: uno stemma contenente le lettere E S M, e la scritta

Tipo intestazione: P

### AMBITO DI PRODUZIONE

Tipo di fabbricazione: Industriale

### LOCALIZZAZIONE GEOGRAFICO-AMMINISTRATIVA

Denominazione dello spazio viabilistico: Ignoto

### CRONOLOGIA DI FABBRICAZIONE/ESECUZIONE

Datazione: XX secolo

## DATI TECNICI

## MATERIA E TECNICA

Materia: Plastica

## MISURE

Altezza: 12.00

Larghezza: 4.40

Lunghezza: 4.40

## DATI ANALITICI

### DESCRIZIONE

Indicazioni sull'oggetto: statuetta

## USO

Funzione: Usata per la devozione domestica, raffigura la Vergine che schiaccia il capo del serpente

## CONSERVAZIONE

### STATO DI CONSERVAZIONE

Data: 1998/05/07

Stato di conservazione: buono

Indicazioni specifiche: Integro funzionante

## CONDIZIONE GIURIDICA E VINCOLI

### CONDIZIONE GIURIDICA

Indicazione generica: proprietà Ente pubblico territoriale

Indicazione specifica: Comune di Cremona

Indirizzo: Piazza del Comune, 8 - 26100 Cremona

### ACQUISIZIONE

Tipo acquisizione: Dono, Delibera GC n°400/28753 1998/04/22

Nome: Pizzi Primo, Cremona

Data acquisizione: 1996

## FONTI E DOCUMENTI DI RIFERIMENTO

### **DOCUMENTAZIONE FOTOGRAFICA [1 / 3]**

Genere: documentazione esistente

Tipo: fotografia b/n

Codice identificativo: F1a26 Scheda catalogo

Note: Stampa su carta cm 10 x 15 1998

Specifiche: <CONV302> da rivedere - proviene da FTA

### **DOCUMENTAZIONE FOTOGRAFICA [2 / 3]**

Genere: documentazione esistente

Tipo: negativo b/n

Codice identificativo: 287/28 Archivio negativi

Note: Pellicola cm 0,24 x 0,36 1998

Specifiche: <CONV302> da rivedere - proviene da FTA

### **DOCUMENTAZIONE FOTOGRAFICA [3 / 3]**

Codice univoco della risorsa: SC\_BDM\_P0010-01225\_IMG-0000030216

Genere: documentazione allegata

Tipo: fotografia b/n

Codice identificativo: reg01225

Specifiche: <CONV302> da rivedere - proviene da IMR

Nome del file originale: reg01225.jpg

## **COMPILAZIONE**

### **COMPILAZIONE**

Anno di redazione: 1998

Ente compilatore: Museo Civico della Civiltà Contadina

Nome: Ardigò, Anna

Funzionario responsabile: Gregori, Gianpaolo