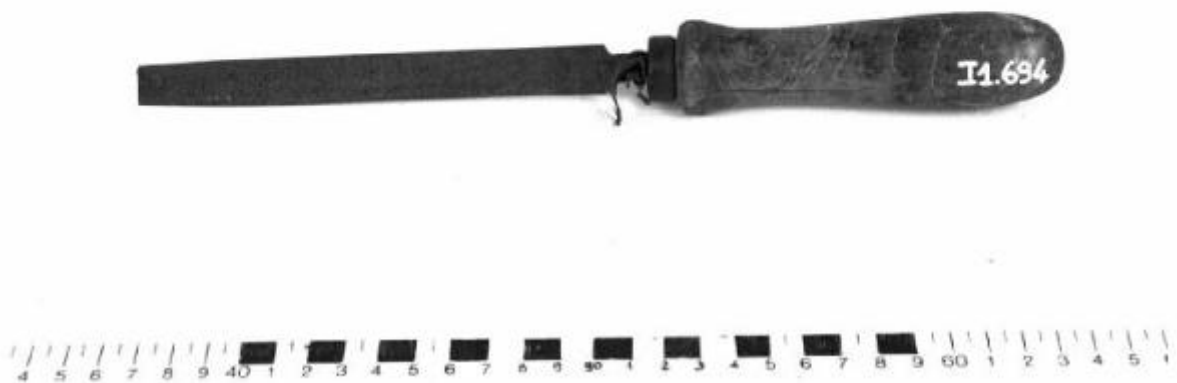


Lima

Marchio con due lime incrociate circondate dalla scritta: NICHOLSON HO



Link risorsa: <https://www.lombardiabeniculturali.it/beni-etnoantropologici/schede/P0010-01446/>

Scheda SIRBeC: <https://www.lombardiabeniculturali.it/beni-etnoantropologici/schede-complete/P0010-01446/>

CODICI

Unità operativa: P0010

Numero scheda: 1446

Codice scheda: P0010-01446

Tipo scheda: BDM

Livello ricerca: C

CODICE UNIVOCO

Codice regione: 03

Ente schedatore: R03/ Museo Civico della Civiltà Contadina

Ente competente: S23

OGGETTO

OGGETTO

Definizione: lima

Definizione della categoria generale: lima

Definizione della categoria specifica: Taglio e abrasione e accessori

DENOMINAZIONE LOCALE DELL'OGGETTO

Genere di denominazione: locale

Denominazione: Lima

LOCALIZZAZIONE GEOGRAFICO-AMMINISTRATIVA

INDICAZIONE DEL CONTENITORE FISICO

Codice del contenitore fisico: 27823

Categoria del contenitore fisico: architettura

LOCALIZZAZIONE GEOGRAFICO-AMMINISTRATIVA ATTUALE

Stato: Italia

Regione: Lombardia

Provincia: CR

Nome provincia: Cremona

Codice ISTAT comune: 019036

Comune: Cremona

COLLOCAZIONE SPECIFICA

Tipologia: cascina

Denominazione: Cascina Il Cambonino Vecchio

Indirizzo: Viale Cambonino, 22-51

Denominazione struttura conservativa - livello 1: Museo Civico della Civiltà Contadina

Tipologia struttura conservativa: museo

ALTRE LOCALIZZAZIONI GEOGRAFICO-AMMINISTRATIVE

Tipo di localizzazione: d'archivio

COLLOCAZIONE SPECIFICA

Denominazione: Filippini Giovanni, Pralboino, Brescia Dono, Filippini Giambattista

DATA

Data ingresso: Ante 1997

DATI PATRIMONIALI E COLLEZIONI

INVENTARIO [1 / 2]

Data: 1998

Numero: I1.694

INVENTARIO [2 / 2]

Data: 1998

Numero: I1.694

AUTORE FABBRICAZIONE/ESECUZIONE

AUTORE

Nome di persona o ente: Marchio con due lime incrociate circondate dalla scritta: NICHOLSON HO

Tipo intestazione: P

AMBITO DI PRODUZIONE

Tipo di fabbricazione: Industriale

LOCALIZZAZIONE GEOGRAFICO-AMMINISTRATIVA

Denominazione dello spazio viabilistico: Olanda

CRONOLOGIA DI FABBRICAZIONE/ESECUZIONE

Datazione: Indefinibile

DATI TECNICI

MATERIA E TECNICA [1 / 3]

Materia: Metallo

MATERIA E TECNICA [2 / 3]

Materia: Legno

MATERIA E TECNICA [3 / 3]

Materia: Tessuto

MISURE

Altezza: 3.50

Larghezza: 3.50

Lunghezza: 29.50

DATI ANALITICI

DESCRIZIONE

Indicazioni sull'oggetto: lima

USO

Funzione: Usata dai falegnami affilare gli attrezzi; si presenta piatta su un lato e leggermente curva sull'altro

Area geografico-culturale: Pralboino, Brescia, Segheria di Filippini Giovanni

CONSERVAZIONE

STATO DI CONSERVAZIONE

Data: 1998/07/30

Stato di conservazione: buono

Indicazioni specifiche: Integro funzionante. Necessita di trattamento antiruggine

CONDIZIONE GIURIDICA E VINCOLI

CONDIZIONE GIURIDICA

Indicazione generica: proprietà Ente pubblico territoriale

Indicazione specifica: Comune di Cremona

Indirizzo: Piazza del Comune, 8 - 26100 Cremona

ACQUISIZIONE

Tipo acquisizione: Dono Delibera G.C. N° 348/32400 1999/05/19

Nome: Filippini Giambattista, Ostiano, Brescia

Data acquisizione: 1997

FONTI E DOCUMENTI DI RIFERIMENTO

DOCUMENTAZIONE FOTOGRAFICA [1 / 3]

Genere: documentazione esistente

Tipo: fotografia b/n

Codice identificativo: I1.694 Scheda catalogo

Note: Stampa su carta cm 10 x 15 1998

Specifiche: <CONV302> da rivedere - proviene da FTA

DOCUMENTAZIONE FOTOGRAFICA [2 / 3]

Genere: documentazione esistente

Tipo: negativo b/n

Codice identificativo: 343/30 Archivio negativi

Note: Pellicola cm 0,24 x 0,36 1998

Specifiche: <CONV302> da rivedere - proviene da FTA

DOCUMENTAZIONE FOTOGRAFICA [3 / 3]

Codice univoco della risorsa: SC_BDM_P0010-01446_IMG-0000030647

Genere: documentazione allegata

Tipo: fotografia b/n

Codice identificativo: reg01446

Specifiche: <CONV302> da rivedere - proviene da IMR

Nome del file originale: reg01446.jpg

COMPILAZIONE

COMPILAZIONE

Anno di redazione: 1998

Ente compilatore: Museo Civico della Civiltà Contadina

Nome: Ardigò, Anna

Funzionario responsabile: Gregori, Gianpaolo