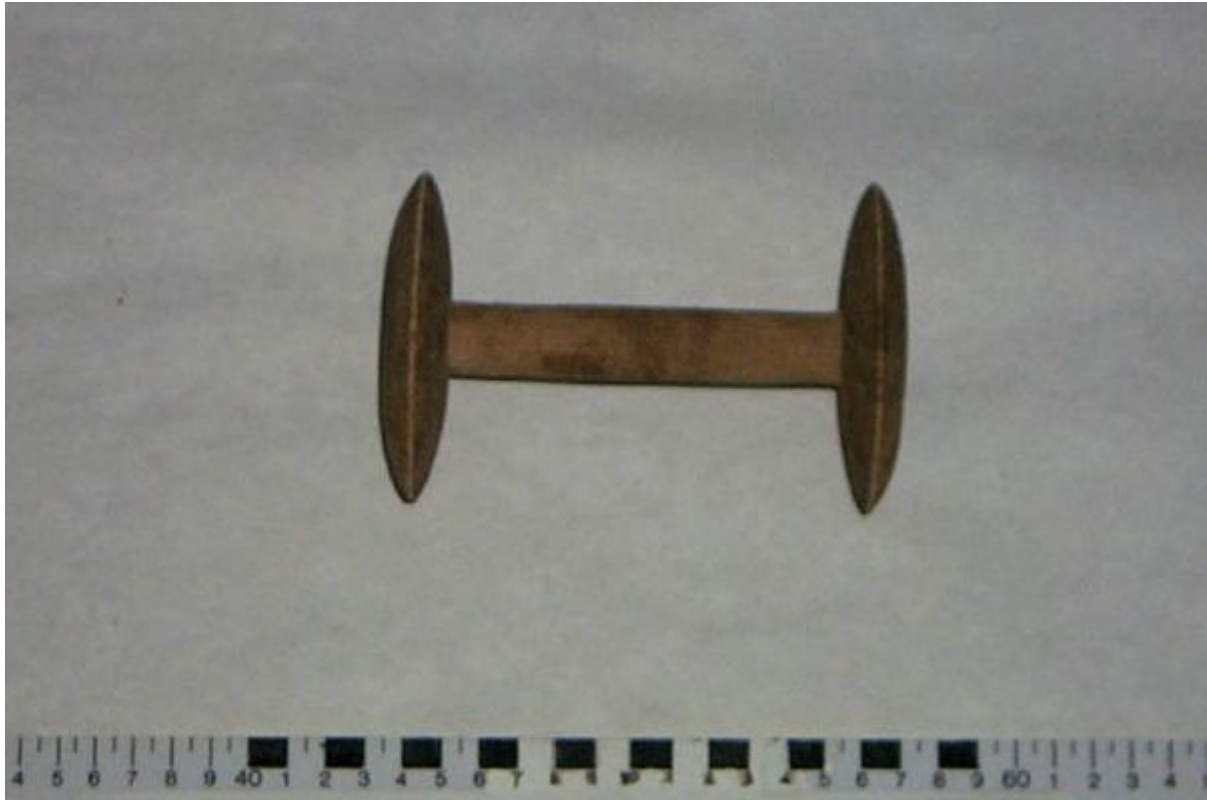


# Rocchetto

Ignoto



Link risorsa: <https://www.lombardiabeniculturali.it/beni-etnoantropologici/schede/P0010-01763/>

Scheda SIRBeC: <https://www.lombardiabeniculturali.it/beni-etnoantropologici/schede-complete/P0010-01763/>

## **CODICI**

Unità operativa: P0010

Numero scheda: 1763

Codice scheda: P0010-01763

Tipo scheda: BDM

Livello ricerca: C

### **CODICE UNIVOCO**

Codice regione: 03

Ente schedatore: R03/ Museo Civico della Civiltà Contadina

Ente competente: S23

## **OGGETTO**

### **OGGETTO**

Definizione: rocchetto

Definizione della categoria generale: rocchetto

Definizione della categoria specifica: Tessitura, filatura, cucito e accessori

### **DENOMINAZIONE LOCALE DELL'OGGETTO**

Genere di denominazione: locale

Denominazione: Ruchèt

## **LOCALIZZAZIONE GEOGRAFICO-AMMINISTRATIVA**

### **INDICAZIONE DEL CONTENITORE FISICO**

Codice del contenitore fisico: 27823

Categoria del contenitore fisico: architettura

### **LOCALIZZAZIONE GEOGRAFICO-AMMINISTRATIVA ATTUALE**

Stato: Italia

Regione: Lombardia

Provincia: CR

Nome provincia: Cremona

Codice ISTAT comune: 019036

Comune: Cremona

#### **COLLOCAZIONE SPECIFICA**

Tipologia: cascina

Denominazione: Cascina Il Cambonino Vecchio

Indirizzo: Viale Cambonino, 22-51

Denominazione struttura conservativa - livello 1: Museo Civico della Civiltà Contadina

Tipologia struttura conservativa: museo

#### **ALTRE LOCALIZZAZIONI GEOGRAFICO-AMMINISTRATIVE**

Tipo di localizzazione: d'archivio

#### **COLLOCAZIONE SPECIFICA**

Denominazione: Rivarolo del Re, frazione di Brugnolo, Cremona Dono, Mazzini Carla

#### **DATA**

Data ingresso: 1998

#### **DATI PATRIMONIALI E COLLEZIONI**

##### **INVENTARIO [1 / 2]**

Data: 1999

Numero: D1c45

##### **INVENTARIO [2 / 2]**

Data: 1999

Numero: D1c45

#### **AUTORE FABBRICAZIONE/ESECUZIONE**

##### **AUTORE**

Nome di persona o ente: Ignoto

Tipo intestazione: P

##### **AMBITO DI PRODUZIONE**

Tipo di fabbricazione: artigianale

##### **LOCALIZZAZIONE GEOGRAFICO-AMMINISTRATIVA**

Denominazione dello spazio viabilistico: Ignoto

##### **CRONOLOGIA DI FABBRICAZIONE/ESECUZIONE**

Datazione: indefinibile

## DATI TECNICI

### MATERIA E TECNICA

Materia: Legno

### MISURE

Diametro: 8.50

Lunghezza: 13.00

## DATI ANALITICI

### DESCRIZIONE

Indicazioni sull'oggetto: rocchetto

## USO

Funzione: Usato per incannare, cioè avvolgere il filo

Area geografico-culturale: E' stato utilizzato fino alla II guerra mondiale, quando il marito del

## CONSERVAZIONE

### STATO DI CONSERVAZIONE

Data: 1999/10/27

Stato di conservazione: buono

Indicazioni specifiche: Integro funzionante. Necessita di trattamento antitarlo

## CONDIZIONE GIURIDICA E VINCOLI

### CONDIZIONE GIURIDICA

Indicazione generica: proprietà Ente pubblico territoriale

Indicazione specifica: Comune di Cremona

Indirizzo: Piazza del Comune, 8 - 26100 Cremona

### ACQUISIZIONE

Tipo acquisizione: Dono, Delibera G.C. 384/32400 1999/05/19

Nome: Mazzini Carla

Data acquisizione: 1998

## **FONTI E DOCUMENTI DI RIFERIMENTO**

### **DOCUMENTAZIONE FOTOGRAFICA [1 / 3]**

Genere: documentazione esistente

Tipo: fotografia b/n

Codice identificativo: D1c45

Note: Stampa su scheda 1999

Specifiche: <CONV302> da rivedere - proviene da FTA

### **DOCUMENTAZIONE FOTOGRAFICA [2 / 3]**

Genere: documentazione esistente

Tipo: fotografia b/n

Codice identificativo: reg01763 Archivio foto

Note: CD n° 2 1999

Specifiche: <CONV302> da rivedere - proviene da FTA

### **DOCUMENTAZIONE FOTOGRAFICA [3 / 3]**

Codice univoco della risorsa: SC\_BDM\_P0010-01763\_IMG-0000031256

Genere: documentazione allegata

Tipo: fotografia b/n

Codice identificativo: reg01763

Specifiche: <CONV302> da rivedere - proviene da IMR

Nome del file originale: reg01763.jpg

## **COMPILAZIONE**

### **COMPILAZIONE**

Anno di redazione: 1999

Ente compilatore: Museo Civico della Civiltà Contadina

Nome: Ardigò, Anna

Funzionario responsabile: Gregori, Gianpaolo