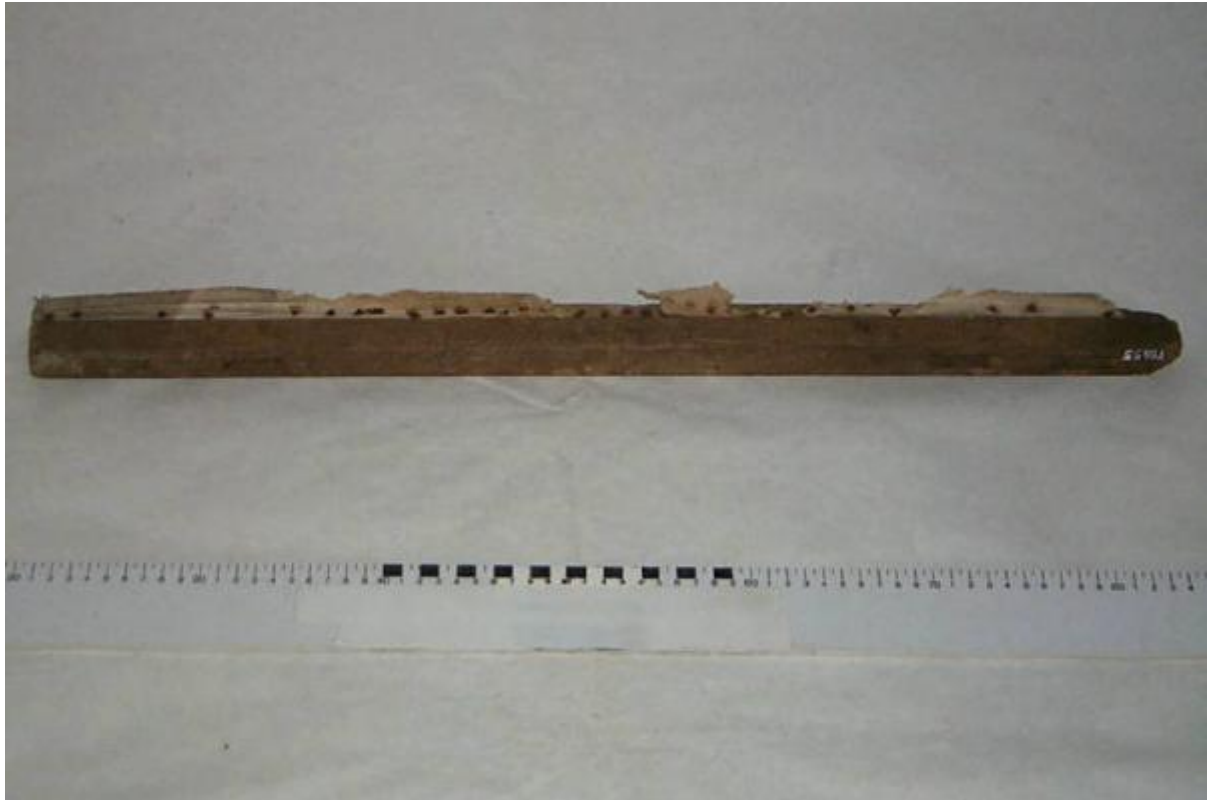


Telaio da ricamo

Ignoto



Link risorsa: <https://www.lombardiabeniculturali.it/beni-etnoantropologici/schede/P0010-01773/>

Scheda SIRBeC: <https://www.lombardiabeniculturali.it/beni-etnoantropologici/schede-complete/P0010-01773/>

CODICI

Unità operativa: P0010

Numero scheda: 1773

Codice scheda: P0010-01773

Tipo scheda: BDM

Livello ricerca: C

CODICE UNIVOCO

Codice regione: 03

Ente schedatore: R03/ Museo Civico della Civiltà Contadina

Ente competente: S23

OGGETTO

OGGETTO

Definizione: telaio da ricamo

Definizione della categoria generale: telaio da ricamo

Definizione della categoria specifica: Tessitura, filatura, cucito e accessori

LOCALIZZAZIONE GEOGRAFICO-AMMINISTRATIVA

INDICAZIONE DEL CONTENITORE FISICO

Codice del contenitore fisico: 27823

Categoria del contenitore fisico: architettura

LOCALIZZAZIONE GEOGRAFICO-AMMINISTRATIVA ATTUALE

Stato: Italia

Regione: Lombardia

Provincia: CR

Nome provincia: Cremona

Codice ISTAT comune: 019036

Comune: Cremona

COLLOCAZIONE SPECIFICA

Tipologia: cascina

Denominazione: Cascina Il Cambonino Vecchio

Indirizzo: Viale Cambonino, 22-51

Denominazione struttura conservativa - livello 1: Museo Civico della Civiltà Contadina

Tipologia struttura conservativa: museo

ALTRE LOCALIZZAZIONI GEOGRAFICO-AMMINISTRATIVE

Tipo di localizzazione: d'archivio

COLLOCAZIONE SPECIFICA

Denominazione: Rivarolo del Re, frazione di Brugnolo, Cremona Dono, Mazzini Carla

DATA

Data ingresso: 1998

DATI PATRIMONIALI E COLLEZIONI

INVENTARIO [1 / 2]

Data: 1999

Numero: F1b420

INVENTARIO [2 / 2]

Data: 1999

Numero: F1b420

AUTORE FABBRICAZIONE/ESECUZIONE

AUTORE

Nome di persona o ente: Ignoto

Tipo intestazione: P

AMBITO DI PRODUZIONE

Tipo di fabbricazione: artigianale

LOCALIZZAZIONE GEOGRAFICO-AMMINISTRATIVA

Denominazione dello spazio viabilistico: Ignoto

CRONOLOGIA DI FABBRICAZIONE/ESECUZIONE

Datazione: indefinibile

DATI TECNICI

MATERIA E TECNICA [1 / 3]

Materia: Legno

MATERIA E TECNICA [2 / 3]

Materia: Metallo

MATERIA E TECNICA [3 / 3]

Materia: Tessuto

MISURE

Larghezza: 4.00

Lunghezza: 67.00

Spessore: 2.50

DATI ANALITICI

DESCRIZIONE

Indicazioni sull'oggetto: telaio da ricamo

USO

Funzione

Specie di quadro in cui si tende il tessuto da ricamare; originariamente formato da quattro parti uguali a due a due, resta solo una parte

Area geografico-culturale: E' stato utilizzato fino alla II guerra mondiale, quando il marito del

CONSERVAZIONE

STATO DI CONSERVAZIONE

Data: 1999/10/27

Stato di conservazione: discreto

Indicazioni specifiche: Incompleto non funzionante. Necessita di trattamento antitarlo e antiruggine

CONDIZIONE GIURIDICA E VINCOLI

CONDIZIONE GIURIDICA

Indicazione generica: proprietà Ente pubblico territoriale

Indicazione specifica: Comune di Cremona

Indirizzo: Piazza del Comune, 8 - 26100 Cremona

ACQUISIZIONE

Tipo acquisizione: Dono, Delibera G.C. 384/32400 1999/05/19

Nome: Mazzini Carla

Data acquisizione: 1998

FONTI E DOCUMENTI DI RIFERIMENTO

DOCUMENTAZIONE FOTOGRAFICA [1 / 3]

Genere: documentazione esistente

Tipo: fotografia b/n

Codice identificativo: F1b420

Note: Stampa su scheda 1999

Specifiche: <CONV302> da rivedere - proviene da FTA

DOCUMENTAZIONE FOTOGRAFICA [2 / 3]

Genere: documentazione esistente

Tipo: fotografia b/n

Codice identificativo: reg01773 Archivio foto

Note: CD n° 2 1999

Specifiche: <CONV302> da rivedere - proviene da FTA

DOCUMENTAZIONE FOTOGRAFICA [3 / 3]

Codice univoco della risorsa: SC_BDM_P0010-01773_IMG-0000031275

Genere: documentazione allegata

Tipo: fotografia b/n

Codice identificativo: reg01773

Specifiche: <CONV302> da rivedere - proviene da IMR

Nome del file originale: reg01773.jpg

COMPILAZIONE

COMPILAZIONE

Anno di redazione: 1999

Ente compilatore: Museo Civico della Civiltà Contadina

Nome: Ardigò, Anna

Funzionario responsabile: Gregori, Gianpaolo