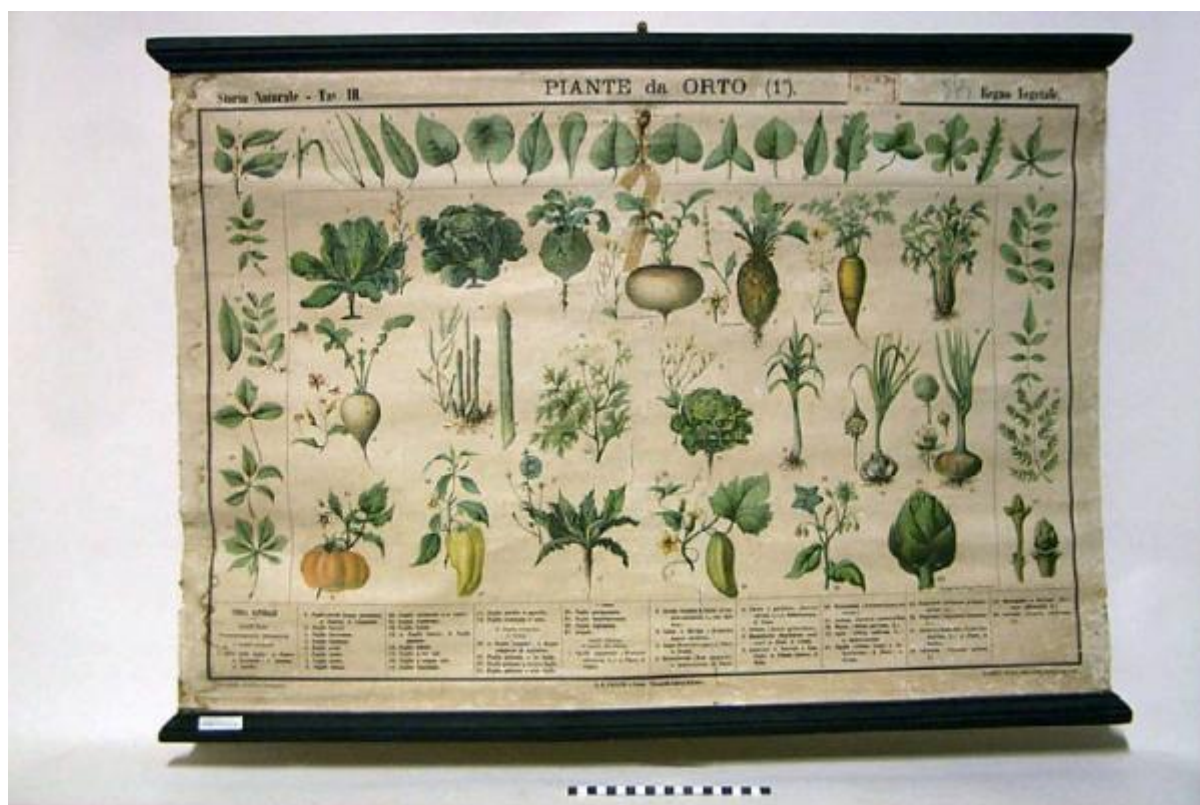


Stampa a colori

G.B. Paravia e Comp.



Link risorsa: <https://www.lombardiabeniculturali.it/beni-etnoantropologici/schede/P0010-02005/>

Scheda SIRBeC: <https://www.lombardiabeniculturali.it/beni-etnoantropologici/schede-complete/P0010-02005/>

CODICI

Unità operativa: P0010

Numero scheda: 2005

Codice scheda: P0010-02005

Tipo scheda: BDM

Livello ricerca: C

CODICE UNIVOCO

Codice regione: 03

Ente schedatore: R03/ Museo Civico della Civiltà Contadina

Ente competente: S23

OGGETTO

OGGETTO

Definizione: stampa a colori

Definizione della categoria generale: stampa

Definizione della categoria specifica: Strumenti per la comunicazione, anche artistica

LOCALIZZAZIONE GEOGRAFICO-AMMINISTRATIVA

INDICAZIONE DEL CONTENITORE FISICO

Codice del contenitore fisico: 27823

Categoria del contenitore fisico: architettura

LOCALIZZAZIONE GEOGRAFICO-AMMINISTRATIVA ATTUALE

Stato: Italia

Regione: Lombardia

Provincia: CR

Nome provincia: Cremona

Codice ISTAT comune: 019036

Comune: Cremona

COLLOCAZIONE SPECIFICA

Tipologia: cascina

Denominazione: Cascina Il Cambonino Vecchio

Indirizzo: Viale Cambonino, 22-51

Denominazione struttura conservativa - livello 1: Museo Civico della Civiltà Contadina

Tipologia struttura conservativa: museo

ALTRE LOCALIZZAZIONI GEOGRAFICO-AMMINISTRATIVE

Tipo di localizzazione: d'archivio

COLLOCAZIONE SPECIFICA [1 / 2]

Denominazione

Comune di Due Miglia, Distretto scolastico di San Felice Targhetta di inventario numero 22 217 del 31 dicembre 1914

Tipo di localizzazione: d'archivio

COLLOCAZIONE SPECIFICA [2 / 2]

Denominazione: Direzione Didattica di stato, Cremona 6 Circolo, via Decia 43 Dono

DATA [2 / 2]

Data ingresso: 1999/07/20

DATI PATRIMONIALI E COLLEZIONI

INVENTARIO [1 / 2]

Data: 2000

Numero: M5

INVENTARIO [2 / 2]

Data: 2000

Numero: M5

AUTORE FABBRICAZIONE/ESECUZIONE

AUTORE

Nome di persona o ente: G.B. Paravia e Comp.

Tipo intestazione: P

AMBITO DI PRODUZIONE

Tipo di fabbricazione: Industriale

LOCALIZZAZIONE GEOGRAFICO-AMMINISTRATIVA

Denominazione dello spazio viabilistico: Ignoto

CRONOLOGIA DI FABBRICAZIONE/ESECUZIONE

Datazione: Inizio XX secolo+f19000003

DATI TECNICI

MATERIA E TECNICA [1 / 4]

Materia: Carta

Tecnica: stampata a colori

MATERIA E TECNICA [2 / 4]

Materia: Tela

Tecnica: incollata come rinforzo della carta

MATERIA E TECNICA [3 / 4]

Materia: Legno

MATERIA E TECNICA [4 / 4]

Materia: Metallo

MISURE

Unità: Comprensive delle stecche

Altezza: 73.50

Lunghezza: 104.00

Spessore: 1.50

DATI ANALITICI

DESCRIZIONE

Indicazioni sull'oggetto: stampa

USO

Funzione

Usata a scuola con funzione didattica. Nomenclatura illustrata di storia naturale (tav. III), regno vegetale, piante da orto parte prima. N° serie 13 (n. conservati: 1, 2, 6, 13)

CONSERVAZIONE

STATO DI CONSERVAZIONE

Data: 2000/02/24

Stato di conservazione: discreto

Indicazioni specifiche

Integro funzionante. Presenta lacerazioni e residui di colla del nastro adesivo; sul retro della tela sono presenti rattoppi fatti con strisce di carta; presenta macchie dovute all'umidità

CONDIZIONE GIURIDICA E VINCOLI

CONDIZIONE GIURIDICA

Indicazione generica: proprietà Ente pubblico territoriale

Indicazione specifica: Comune di Cremona

Indirizzo: Piazza del Comune, 8 - 26100 Cremona

ACQUISIZIONE

Tipo acquisizione: Dono Delibera n° 354/46687/00 2000/09/20

Nome: Direzione Didattica di Stato 6 circ. CR

Data acquisizione: 1999

FONTI E DOCUMENTI DI RIFERIMENTO

DOCUMENTAZIONE FOTOGRAFICA [1 / 3]

Genere: documentazione esistente

Tipo: fotografia b/n

Codice identificativo: M5

Note: Stampa su scheda 2000

Specifiche: <CONV302> da rivedere - proviene da FTA

DOCUMENTAZIONE FOTOGRAFICA [2 / 3]

Genere: documentazione esistente

Tipo: fotografia b/n

Codice identificativo: reg02005 Archivio fotogra

Note: CD n 3 2000

Specifiche: <CONV302> da rivedere - proviene da FTA

DOCUMENTAZIONE FOTOGRAFICA [3 / 3]

Codice univoco della risorsa: SC_BDM_P0010-02005_IMG-0000031839

Genere: documentazione allegata

Tipo: fotografia b/n

Codice identificativo: reg02005

Specifiche: <CONV302> da rivedere - proviene da IMR

Nome del file originale: reg02005.jpg

COMPILAZIONE

COMPILAZIONE

Anno di redazione: 2000

Ente compilatore: Museo Civico della Civiltà Contadina

Nome: Ardigò, Anna

Funzionario responsabile: Ceriani, Paolo