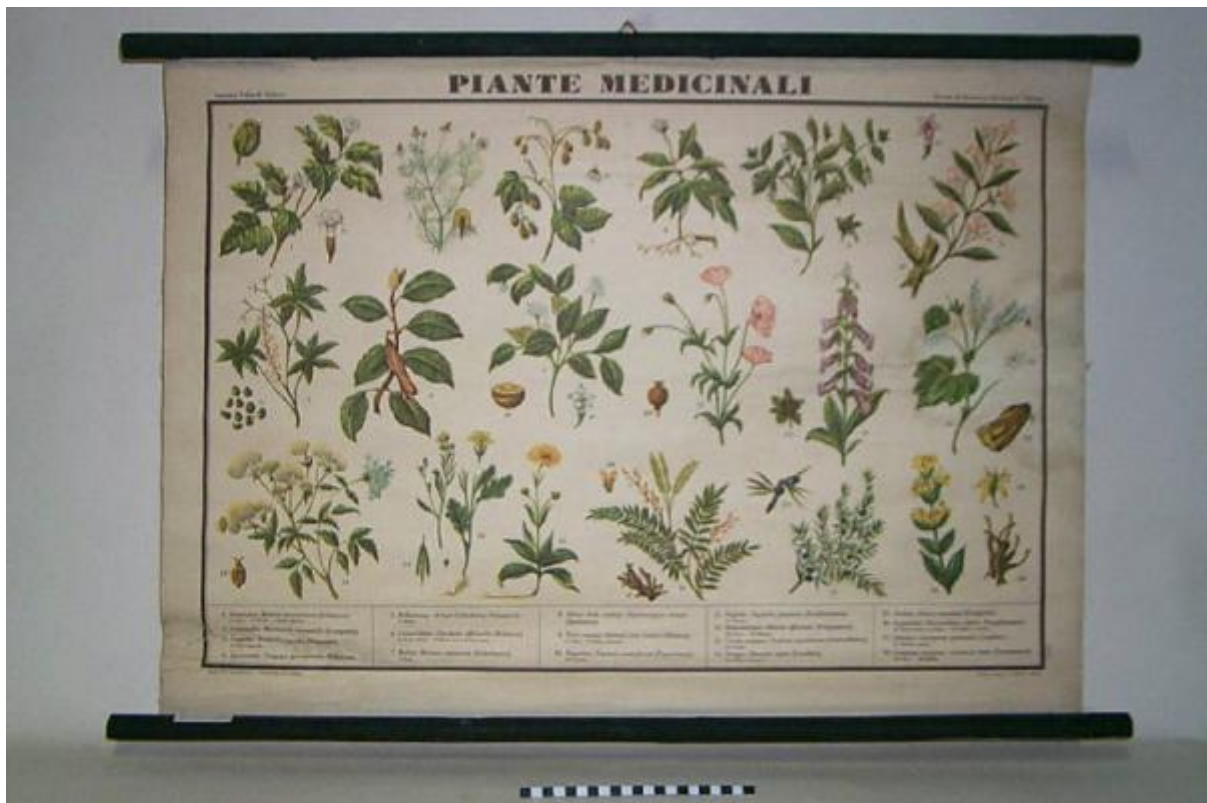


Stampa a colori

Officine grafiche Antonio Vallardi Editore



Link risorsa: <https://www.lombardiabeniculturali.it/beni-etnoantropologici/schede/P0010-02007/>

Scheda SIRBeC: <https://www.lombardiabeniculturali.it/beni-etnoantropologici/schede-complete/P0010-02007/>

CODICI

Unità operativa: P0010

Numero scheda: 2007

Codice scheda: P0010-02007

Tipo scheda: BDM

Livello ricerca: C

CODICE UNIVOCO

Codice regione: 03

Ente schedatore: R03/ Museo Civico della Civiltà Contadina

Ente competente: S23

OGGETTO

OGGETTO

Definizione: stampa a colori

Definizione della categoria generale: stampa

Definizione della categoria specifica: Strumenti per la comunicazione, anche artistica

LOCALIZZAZIONE GEOGRAFICO-AMMINISTRATIVA

INDICAZIONE DEL CONTENITORE FISICO

Codice del contenitore fisico: 27823

Categoria del contenitore fisico: architettura

LOCALIZZAZIONE GEOGRAFICO-AMMINISTRATIVA ATTUALE

Stato: Italia

Regione: Lombardia

Provincia: CR

Nome provincia: Cremona

Codice ISTAT comune: 019036

Comune: Cremona

COLLOCAZIONE SPECIFICA

Tipologia: cascina

Denominazione: Cascina Il Cambonino Vecchio

Indirizzo: Viale Cambonino, 22-51

Denominazione struttura conservativa - livello 1: Museo Civico della Civiltà Contadina

Tipologia struttura conservativa: museo

ALTRE LOCALIZZAZIONI GEOGRAFICO-AMMINISTRATIVE

Tipo di localizzazione: d'archivio

COLLOCAZIONE SPECIFICA

Denominazione: Direzione Didattica di Stato, Cremona 6 Circolo, via Decia 43 Dono

DATA

Data ingresso: 1999/07/20

DATI PATRIMONIALI E COLLEZIONI

INVENTARIO [1 / 2]

Data: 2000

Numero: M7

INVENTARIO [2 / 2]

Data: 2000

Numero: M7

AUTORE FABBRICAZIONE/ESECUZIONE

AUTORE

Nome di persona o ente: Officine grafiche Antonio Vallardi Editore

Tipo intestazione: P

AMBITO DI PRODUZIONE

Tipo di fabbricazione: Industriale

LOCALIZZAZIONE GEOGRAFICO-AMMINISTRATIVA

Denominazione dello spazio viabilistico: Milano

CRONOLOGIA DI FABBRICAZIONE/ESECUZIONE

Datazione: Indefinibile

DATI TECNICI

MATERIA E TECNICA [1 / 4]

Materia: Carta

Tecnica: stampata a colori

MATERIA E TECNICA [2 / 4]

Materia: Tela

Tecnica: incollata come rinforzo sul retro della carta

MATERIA E TECNICA [3 / 4]

Materia: Legno

MATERIA E TECNICA [4 / 4]

Materia: Metallo

MISURE

Unità: Comprensiva delle stecche

Altezza: 66.00

Lunghezza: 95.00

Spessore: 1.00

DATI ANALITICI

DESCRIZIONE

Indicazioni sull'oggetto: stampa

USO

Funzione

Funzione didattica: usata a scuola. Tavola botanica illustrata del Prof. L. Valenti, rappresenta le piante medicinali. Num. di serie PB 001 (si conservano anche 002, 006, 007, 011)

CONSERVAZIONE

STATO DI CONSERVAZIONE

Data: 2000/02/24

Stato di conservazione: buono

Indicazioni specifiche

Integro funzionante. Presenta qualche macchia dovuta all'umidità e sul retro, lacerazioni rattoppate incollando carta da pacco

CONDIZIONE GIURIDICA E VINCOLI

CONDIZIONE GIURIDICA

Indicazione generica: proprietà Ente pubblico territoriale

Indicazione specifica: Comune di Cremona

Indirizzo: Piazza del Comune, 8 - 26100 Cremona

ACQUISIZIONE

Tipo acquisizione: Dono, Delibera n° 354/46687/00 2000/09/20

Nome: Direzione Didattica di Stato 6 Circ. CR

Data acquisizione: 1999

FONTI E DOCUMENTI DI RIFERIMENTO

DOCUMENTAZIONE FOTOGRAFICA [1 / 3]

Genere: documentazione esistente

Tipo: fotografia b/n

Codice identificativo: M7

Note: Stampa su scheda 2000

Specifiche: <CONV302> da rivedere - proviene da FTA

DOCUMENTAZIONE FOTOGRAFICA [2 / 3]

Genere: documentazione esistente

Tipo: fotografia b/n

Codice identificativo: reg02007 Archivio fotogra

Note: CD n 3 2000

Specifiche: <CONV302> da rivedere - proviene da FTA

DOCUMENTAZIONE FOTOGRAFICA [3 / 3]

Codice univoco della risorsa: SC_BDM_P0010-02007_IMG-0000031843

Genere: documentazione allegata

Tipo: fotografia b/n

Codice identificativo: reg02007

Specifiche: <CONV302> da rivedere - proviene da IMR

Nome del file originale: reg02007.jpg

COMPILAZIONE

COMPILAZIONE

Anno di redazione: 2000

Ente compilatore: Museo Civico della Civiltà Contadina

Nome: Ardigò, Anna

Funzionario responsabile: Ceriani, Paolo