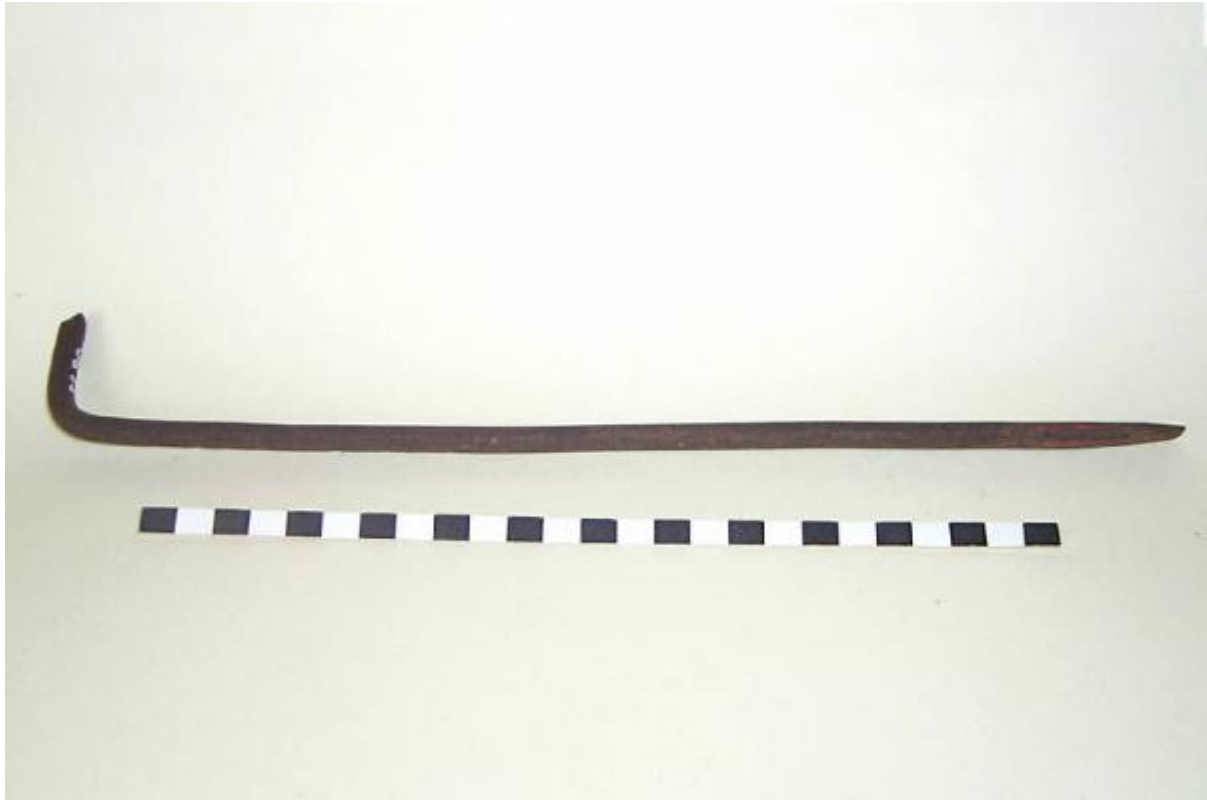


Cacciavite

Corbani



Link risorsa: <https://www.lombardiabeniculturali.it/beni-etnoantropologici/schede/P0010-02201/>

Scheda SIRBeC: <https://www.lombardiabeniculturali.it/beni-etnoantropologici/schede-complete/P0010-02201/>

CODICI

Unità operativa: P0010

Numero scheda: 2201

Codice scheda: P0010-02201

Tipo scheda: BDM

Livello ricerca: C

CODICE UNIVOCO

Codice regione: 03

Ente schedatore: R03/ Museo Civico della Civiltà Contadina

Ente competente: S23

OGGETTO

OGGETTO

Definizione: cacciavite

Definizione della categoria generale: caccivite

Definizione della categoria specifica: Percussori ed estrattori

DENOMINAZIONE LOCALE DELL'OGGETTO

Genere di denominazione: locale

Denominazione: Paravìide

LOCALIZZAZIONE GEOGRAFICO-AMMINISTRATIVA

INDICAZIONE DEL CONTENITORE FISICO

Codice del contenitore fisico: 27823

Categoria del contenitore fisico: architettura

LOCALIZZAZIONE GEOGRAFICO-AMMINISTRATIVA ATTUALE

Stato: Italia

Regione: Lombardia

Provincia: CR

Nome provincia: Cremona

Codice ISTAT comune: 019036

Comune: Cremona

COLLOCAZIONE SPECIFICA

Tipologia: cascina

Denominazione: Cascina Il Cambonino Vecchio

Indirizzo: Viale Cambonino, 22-51

Denominazione struttura conservativa - livello 1: Museo Civico della Civiltà Contadina

Tipologia struttura conservativa: museo

ALTRE LOCALIZZAZIONI GEOGRAFICO-AMMINISTRATIVE

Tipo di localizzazione: d'archivio

COLLOCAZIONE SPECIFICA

Denominazione: Via Massarotti 10, Cremona Dono, Lanfranchi Amelia, Cremona

DATA

Data ingresso: 1998, dicembre

DATI PATRIMONIALI E COLLEZIONI

INVENTARIO [1 / 2]

Data: 2000

Numero: I2.90

INVENTARIO [2 / 2]

Data: 2000

Numero: I2.90

AUTORE FABBRICAZIONE/ESECUZIONE

AUTORE

Nome di persona o ente: Corbani

Tipo intestazione: P

AMBITO DI PRODUZIONE

Tipo di fabbricazione: Autorealizzato

LOCALIZZAZIONE GEOGRAFICO-AMMINISTRATIVA

Denominazione dello spazio viabilistico: Cremona

CRONOLOGIA DI FABBRICAZIONE/ESECUZIONE

Datazione: Indefinibile

DATI TECNICI

MATERIA E TECNICA

Materia: Metallo

MISURE

Larghezza: 4.50

Lunghezza: 33.00

DATI ANALITICI

DESCRIZIONE

Indicazioni sull'oggetto: caccivite

USO

Funzione

Usato per stringere ed allentare viti; è stato ricavato da un semplice tondino di ferro con un'estremità a taglio e l'altra piegata ad angolo retto

Area geografico-culturale: Cremona, via Massarotti 10, Bottega del fabbro Corbani

CONSERVAZIONE

STATO DI CONSERVAZIONE

Data: 2000/06/27

Stato di conservazione: buono

Indicazioni specifiche: Integro funzionante. Necessita di trattamento antiruggine

CONDIZIONE GIURIDICA E VINCOLI

CONDIZIONE GIURIDICA

Indicazione generica: proprietà Ente pubblico territoriale

Indicazione specifica: Comune di Cremona

Indirizzo: Piazza del Comune, 8 - 26100 Cremona

ACQUISIZIONE

Tipo acquisizione: Dono, Delibera G.C. N° 348/32400 1999/05/19

Nome: Lanfranchi Amelia, Cremona

Data acquisizione: 1998

FONTI E DOCUMENTI DI RIFERIMENTO

DOCUMENTAZIONE FOTOGRAFICA [1 / 3]

Genere: documentazione esistente

Tipo: fotografia b/n

Codice identificativo: I2.90

Note: Stampa su scheda 2000

Specifiche: <CONV302> da rivedere - proviene da FTA

DOCUMENTAZIONE FOTOGRAFICA [2 / 3]

Genere: documentazione esistente

Tipo: fotografia b/n

Codice identificativo: reg02201 Archivio fotogra

Note: CD n 3 2000

Specifiche: <CONV302> da rivedere - proviene da FTA

DOCUMENTAZIONE FOTOGRAFICA [3 / 3]

Codice univoco della risorsa: SC_BDM_P0010-02201_IMG-0000032228

Genere: documentazione allegata

Tipo: fotografia b/n

Codice identificativo: reg02201

Specifiche: <CONV302> da rivedere - proviene da IMR

Nome del file originale: reg02201.jpg

COMPILAZIONE

COMPILAZIONE

Anno di redazione: 2000

Ente compilatore: Museo Civico della Civiltà Contadina

Nome: Ardigò, Anna

Funzionario responsabile: Ceriani, Paolo