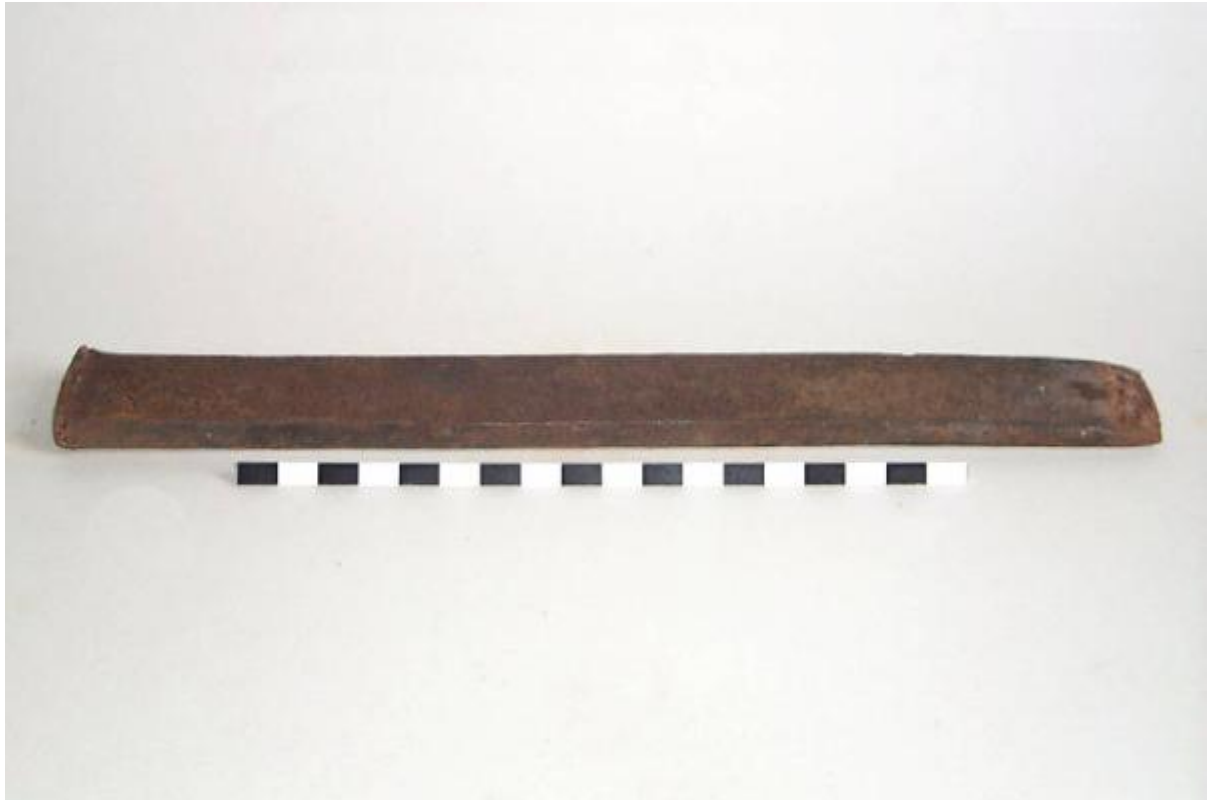


Barra in ferro

Ignoto



Link risorsa: <https://www.lombardiabeniculturali.it/beni-etnoantropologici/schede/P0010-02517/>

Scheda SIRBeC: <https://www.lombardiabeniculturali.it/beni-etnoantropologici/schede-complete/P0010-02517/>

CODICI

Unità operativa: P0010

Numero scheda: 2517

Codice scheda: P0010-02517

Tipo scheda: BDM

Livello ricerca: C

CODICE UNIVOCO

Codice regione: 03

Ente schedatore: R03/ Museo Civico della Civiltà Contadina

Ente competente: S23

OGGETTO

OGGETTO

Definizione: barra in ferro

Definizione della categoria generale: barra

Definizione della categoria specifica: xxx

LOCALIZZAZIONE GEOGRAFICO-AMMINISTRATIVA

INDICAZIONE DEL CONTENITORE FISICO

Codice del contenitore fisico: 27823

Categoria del contenitore fisico: architettura

LOCALIZZAZIONE GEOGRAFICO-AMMINISTRATIVA ATTUALE

Stato: Italia

Regione: Lombardia

Provincia: CR

Nome provincia: Cremona

Codice ISTAT comune: 019036

Comune: Cremona

COLLOCAZIONE SPECIFICA

Tipologia: cascina

Denominazione: Cascina Il Cambonino Vecchio

Indirizzo: Viale Cambonino, 22-51

Denominazione struttura conservativa - livello 1: Museo Civico della Civiltà Contadina

Tipologia struttura conservativa: museo

ALTRE LOCALIZZAZIONI GEOGRAFICO-AMMINISTRATIVE

Tipo di localizzazione: d'archivio

COLLOCAZIONE SPECIFICA

Denominazione: via Cappellana 6, Casalbuttano, Cremona Dono Documentazione Museo

DATA

Data ingresso: 1999/04/11

DATI PATRIMONIALI E COLLEZIONI

INVENTARIO [1 / 2]

Data: 2001 - sd.

Numero: I2.269

INVENTARIO [2 / 2]

Data: 2001 - sd.

Numero: I2.269

AUTORE FABBRICAZIONE/ESECUZIONE

AUTORE

Nome di persona o ente: Ignoto

Tipo intestazione: P

AMBITO DI PRODUZIONE

Tipo di fabbricazione: Autorealizzato

LOCALIZZAZIONE GEOGRAFICO-AMMINISTRATIVA

Denominazione dello spazio viabilistico: Ignoto

CRONOLOGIA DI FABBRICAZIONE/ESECUZIONE

Datazione: Indefinibile

DATI TECNICI

MATERIA E TECNICA

Materia: Metallo (ferro)

MISURE

Larghezza: 3.90

Lunghezza: 28.10

Spessore: 1.50

DATI ANALITICI

DESCRIZIONE

Indicazioni sull'oggetto: barra

USO

Funzione

In origine era una lima, trasformata poi in scalpello largo. E' giunta al museo in una cassetta contenete barre che venivano lavorate per ottenere un ferro adatta all'animale da ferrare

Area geografico-culturale: Bottega del maniscalco Frosi Enrico (1901-90) ereditata dal padre Luig

CONSERVAZIONE

STATO DI CONSERVAZIONE

Data: 2001

Stato di conservazione: discreto

Indicazioni specifiche: Integro funzionante. Necessita di trattamento antiruggine

CONDIZIONE GIURIDICA E VINCOLI

CONDIZIONE GIURIDICA

Indicazione generica: proprietà Ente pubblico territoriale

Indicazione specifica: Comune di Cremona

Indirizzo: Piazza del Comune, 8 - 26100 Cremona

ACQUISIZIONE

Tipo acquisizione: Dono, Delibera G.C. N° 354/46687/00 2000/09/20

Nome: Frosi Giorgio

Data acquisizione: 1999

FONTI E DOCUMENTI DI RIFERIMENTO

DOCUMENTAZIONE FOTOGRAFICA [1 / 3]

Genere: documentazione esistente

Tipo: fotografia colore

Codice identificativo: I2.269 Documentazione Mus

Note: Stampa su scheda 2001

Specifiche: <CONV302> da rivedere - proviene da FTA

DOCUMENTAZIONE FOTOGRAFICA [2 / 3]

Genere: documentazione esistente

Tipo: fotografia b/n

Codice identificativo: reg02517 Archivio fotogra

Note: CD n 4 2001

Specifiche: <CONV302> da rivedere - proviene da FTA

DOCUMENTAZIONE FOTOGRAFICA [3 / 3]

Codice univoco della risorsa: SC_BDM_P0010-02517_IMG-0000032846

Genere: documentazione allegata

Tipo: fotografia b/n

Codice identificativo: reg02517

Specifiche: <CONV302> da rivedere - proviene da IMR

Nome del file originale: reg02517.jpg

COMPILAZIONE

COMPILAZIONE

Anno di redazione: 2001

Ente compilatore: Museo Civico della Civiltà Contadina

Nome: Ardigò, Anna