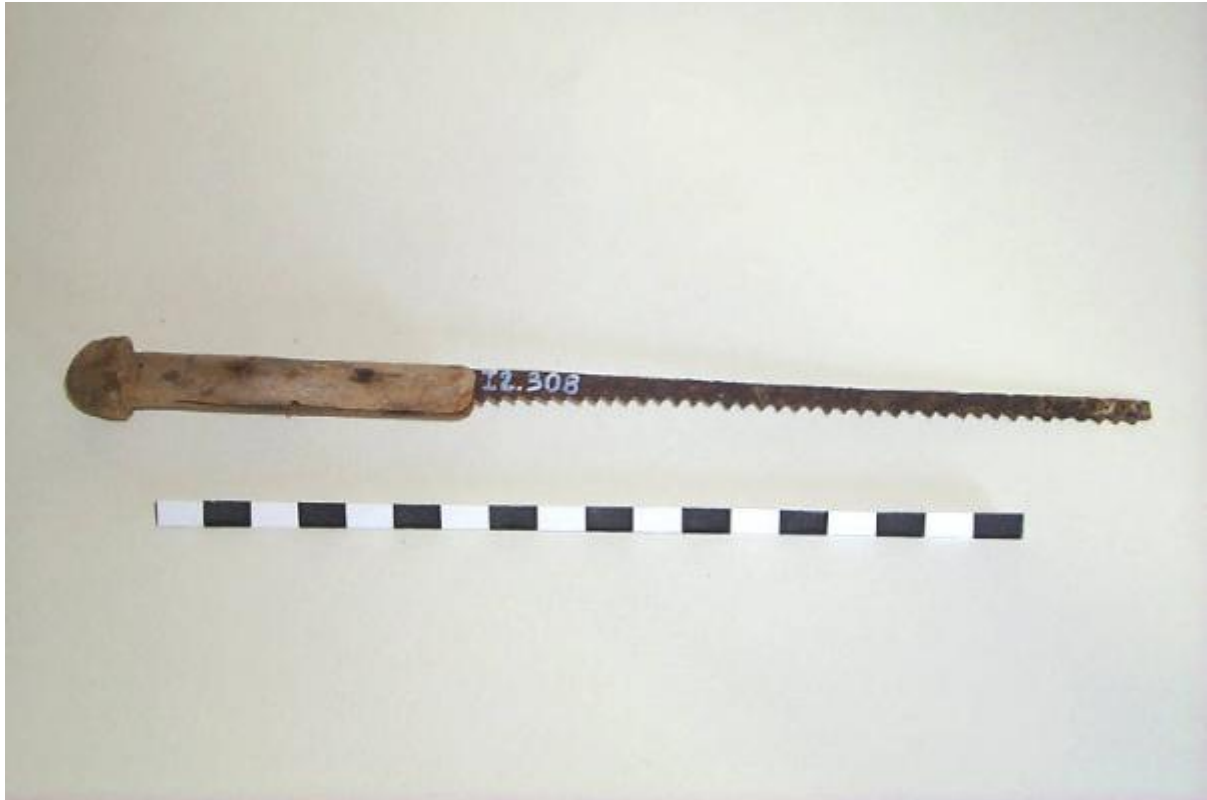


Seghetta, seghetto

Frosi



Link risorsa: <https://www.lombardiabeniculturali.it/beni-etnoantropologici/schede/P0010-02558/>

Scheda SIRBeC: <https://www.lombardiabeniculturali.it/beni-etnoantropologici/schede-complete/P0010-02558/>

CODICI

Unità operativa: P0010

Numero scheda: 2558

Codice scheda: P0010-02558

Tipo scheda: BDM

Livello ricerca: C

CODICE UNIVOCO

Codice regione: 03

Ente schedatore: R03/ Museo Civico della Civiltà Contadina

Ente competente: S23

OGGETTO

OGGETTO

Definizione: seghetta, seghetto

Definizione della categoria generale: piccola sega

Definizione della categoria specifica: Taglio e abrasione e accessori

LOCALIZZAZIONE GEOGRAFICO-AMMINISTRATIVA

INDICAZIONE DEL CONTENITORE FISICO

Codice del contenitore fisico: 27823

Categoria del contenitore fisico: architettura

LOCALIZZAZIONE GEOGRAFICO-AMMINISTRATIVA ATTUALE

Stato: Italia

Regione: Lombardia

Provincia: CR

Nome provincia: Cremona

Codice ISTAT comune: 019036

Comune: Cremona

COLLOCAZIONE SPECIFICA

Tipologia: cascina

Denominazione: Cascina Il Cambonino Vecchio

Indirizzo: Viale Cambonino, 22-51

Denominazione struttura conservativa - livello 1: Museo Civico della Civiltà Contadina

Tipologia struttura conservativa: museo

ALTRE LOCALIZZAZIONI GEOGRAFICO-AMMINISTRATIVE

Tipo di localizzazione: d'archivio

COLLOCAZIONE SPECIFICA

Denominazione: via Cappellana 6, Casalbuttano, Cremona Dono Documentazione Museo

DATA

Data ingresso: 1999/04/11

DATI PATRIMONIALI E COLLEZIONI

INVENTARIO [1 / 2]

Data: 2001 - sd.

Numero: I2.308

INVENTARIO [2 / 2]

Data: 2001 - sd.

Numero: I2.308

AUTORE FABBRICAZIONE/ESECUZIONE

AUTORE

Nome di persona o ente: Frosi

Tipo intestazione: P

AMBITO DI PRODUZIONE

Tipo di fabbricazione: Autorealizzato

LOCALIZZAZIONE GEOGRAFICO-AMMINISTRATIVA

Denominazione dello spazio viabilistico: Casalbuttano, Cremona

CRONOLOGIA DI FABBRICAZIONE/ESECUZIONE

Datazione: Indefinibile

DATI TECNICI

MATERIA E TECNICA [1 / 2]

Materia: Metallo (ferro)

MATERIA E TECNICA [2 / 2]

Materia: Legno

MISURE

Altezza: 1.80

Larghezza: 1.80

Lunghezza: 23.20

DATI ANALITICI

DESCRIZIONE

Indicazioni sull'oggetto: piccola sega

USO

Funzione

Nel documento di donazione è indicata come seghetto per legno, ma poteva anche essere utilizzato per sistemare gli zoccoli di equini e bovini (Premoli, Vocabolario Nomenclatore)

Area geografico-culturale: Bottega del maniscalco Frosi Enrico (1901-90) ereditata dal padre Luig

CONSERVAZIONE

STATO DI CONSERVAZIONE

Data: 2001

Stato di conservazione: discreto

Indicazioni specifiche: Integro funzionante. Necessita di trattamento antiruggine e antitarlo

CONDIZIONE GIURIDICA E VINCOLI

CONDIZIONE GIURIDICA

Indicazione generica: proprietà Ente pubblico territoriale

Indicazione specifica: Comune di Cremona

Indirizzo: Piazza del Comune, 8 - 26100 Cremona

ACQUISIZIONE

Tipo acquisizione: Dono, Delibera G.C. N° 354/46687/00 2000/09/20

Nome: Frosi Giorgio

Data acquisizione: 1999

FONTI E DOCUMENTI DI RIFERIMENTO

DOCUMENTAZIONE FOTOGRAFICA [1 / 3]

Genere: documentazione esistente

Tipo: fotografia colore

Codice identificativo: I2.307 Documentazione Mus

Note: Stampa su scheda 2001

Specifiche: <CONV302> da rivedere - proviene da FTA

DOCUMENTAZIONE FOTOGRAFICA [2 / 3]

Genere: documentazione esistente

Tipo: fotografia b/n

Codice identificativo: reg02558 Archivio fotogra

Note: CD n 4 2001

Specifiche: <CONV302> da rivedere - proviene da FTA

DOCUMENTAZIONE FOTOGRAFICA [3 / 3]

Codice univoco della risorsa: SC_BDM_P0010-02558_IMG-0000032927

Genere: documentazione allegata

Tipo: fotografia b/n

Codice identificativo: reg02558

Specifiche: <CONV302> da rivedere - proviene da IMR

Nome del file originale: reg02558.jpg

COMPILAZIONE

COMPILAZIONE

Anno di redazione: 2001

Ente compilatore: Museo Civico della Civiltà Contadina

Nome: Ardigò, Anna