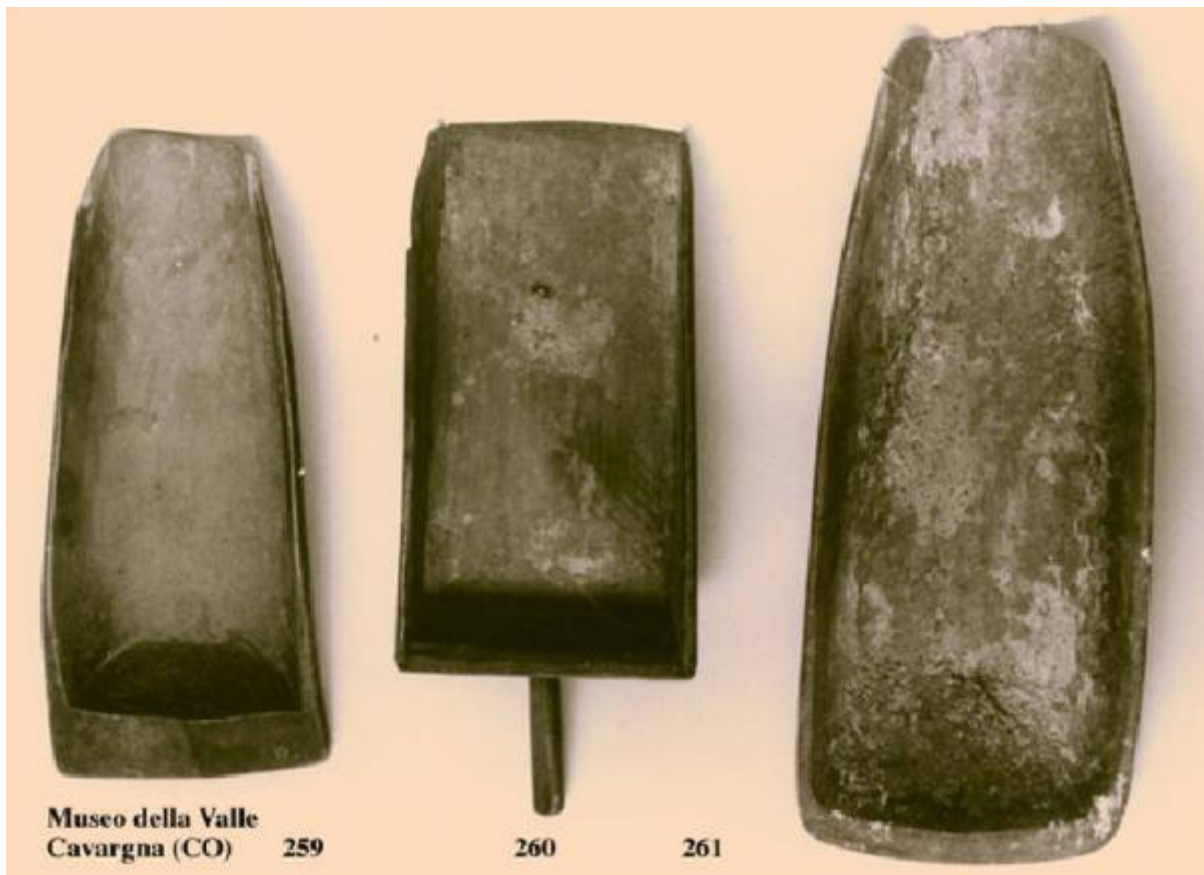


# Paletta

ambito comasco



Link risorsa: <https://www.lombardiabeniculturali.it/beni-etnoantropologici/schede/R1060-00231/>

Scheda SIRBeC: <https://www.lombardiabeniculturali.it/beni-etnoantropologici/schede-complete/R1060-00231/>

## CODICI

Unità operativa: R1060

Numero scheda: 231

Codice scheda: R1060-00231

Tipo scheda: BDM

Livello ricerca: P

### CODICE UNIVOCO

Codice regione: 03

Ente schedatore: R03/ Museo della Valle - Associazione Amici di Cavargna

Ente competente: S27

## RELAZIONI

### STRUTTURA COMPLESSA

Codice IDK della scheda madre: R1060-00231

## OGGETTO

### OGGETTO

Definizione: paletta

Definizione della categoria generale: attività agro-silvo-pastorali

Definizione della categoria specifica: allevamento bovino

Tipologia specifica: nutrizione

## LOCALIZZAZIONE GEOGRAFICO-AMMINISTRATIVA

### INDICAZIONE DEL CONTENITORE FISICO

Codice del contenitore fisico: 5483

Categoria del contenitore fisico: architettura

### LOCALIZZAZIONE GEOGRAFICO-AMMINISTRATIVA ATTUALE

Stato: Italia

Regione: Lombardia

Provincia: CO

Nome provincia: Como

Codice ISTAT comune: 013062

Comune: Cavargna

### **COLLOCAZIONE SPECIFICA**

Tipologia: museo

Denominazione: Museo della Valle - complesso

Indirizzo: Via alla Chiesa, 12,14

Denominazione struttura conservativa - livello 1: Museo della Valle - Associazione Amici di Cavargna

## **ALTRE LOCALIZZAZIONI GEOGRAFICO-AMMINISTRATIVE**

Tipo di localizzazione: d'archivio

### **LOCALIZZAZIONE GEOGRAFICO-AMMINISTRATIVA**

Regione: LOMBARDIA

Provincia: CO

Comune: CAVARGNA

## **DATI PATRIMONIALI E COLLEZIONI**

### **INVENTARIO**

Data: 1985

Numero: 0000000261

## **AUTORE FABBRICAZIONE/ESECUZIONE**

### **AMBITO DI PRODUZIONE**

Tipo di fabbricazione: autorealizzato

Denominazione: ambito comasco

### **LOCALIZZAZIONE GEOGRAFICO-AMMINISTRATIVA**

Regione: Lombardia

Provincia: CO

### **CRONOLOGIA DI FABBRICAZIONE/ESECUZIONE**

Datazione: sec. XX prima metà

## DATI TECNICI

### MATERIA E TECNICA

Materia: legno

Tecnica: Intaglio

### MISURE

Unità: cm.

Lunghezza: 58

## USO

Funzione: prelevare granaglie e sfarinati dai contenitori

### LOCALIZZAZIONE GEOGRAFICO-AMMINISTRATIVA

Regione: Lombardia

Provincia: CO

Comune: Cavargna

## CONSERVAZIONE

### STATO DI CONSERVAZIONE

Data: 2000

Stato di conservazione: mediocre

Indicazioni specifiche: integro funzionante

## CONDIZIONE GIURIDICA E VINCOLI

### CONDIZIONE GIURIDICA

Indicazione generica: proprietà privata

## FONTI E DOCUMENTI DI RIFERIMENTO

### DOCUMENTAZIONE FOTOGRAFICA

Codice univoco della risorsa: SC\_BDM\_R1060-00231\_IMG-0000043647

Genere: documentazione allegata

Tipo: fotografia colore

Codice identificativo: 259to261.jpg

Note: 1985, Archivio Museo

Nome del file originale: 259to261.jpg

## COMPILAZIONE

### COMPILAZIONE

Anno di redazione: 2000

Ente compilatore: Museo della Valle - Associazione Amici di Cavargna

Nome [1 / 2]: Gonizzi, G.

Nome [2 / 2]: Grandi, Giorgio

### TRASCRIZIONE PER INFORMATIZZAZIONE

Anno di trascrizione/informatizzazione: 2003

Nome: Bianchi, Carlotta