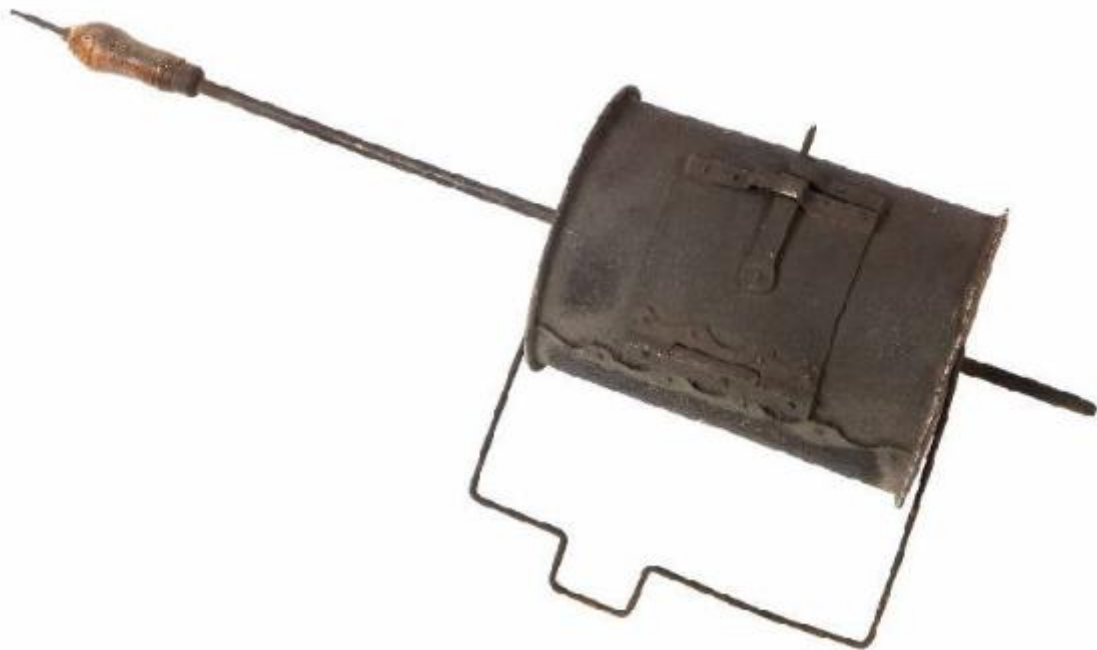


Tostacaffè

ambito comasco



Link risorsa: <https://www.lombardiabeniculturali.it/beni-etnoantropologici/schede/R1060-00254/>

Scheda SIRBeC: <https://www.lombardiabeniculturali.it/beni-etnoantropologici/schede-complete/R1060-00254/>

CODICI

Unità operativa: R1060

Numero scheda: 254

Codice scheda: R1060-00254

Tipo scheda: BDM

Livello ricerca: P

CODICE UNIVOCO

Codice regione: 03

Numero catalogo generale: 01941621

Ente schedatore: R03/ Museo della Valle - Associazione Amici di Cavargna

Ente competente: S27

RELAZIONI

STRUTTURA COMPLESSA

Codice IDK della scheda madre: R1060-00254

OGGETTO

OGGETTO

Definizione: tostacaffè

Definizione della categoria generale: economia e ritualità domestiche

Definizione della categoria specifica: preparazione del caffè

Tipologia specifica: tostatura

DENOMINAZIONE LOCALE DELL'OGGETTO

Genere di denominazione: dialettale

Denominazione: tostin

LOCALIZZAZIONE GEOGRAFICO-AMMINISTRATIVA

INDICAZIONE DEL CONTENITORE FISICO

Codice del contenitore fisico: 5483

Categoria del contenitore fisico: architettura

LOCALIZZAZIONE GEOGRAFICO-AMMINISTRATIVA ATTUALE

Stato: Italia

Regione: Lombardia

Provincia: CO

Nome provincia: Como

Codice ISTAT comune: 013062

Comune: Cavargna

COLLOCAZIONE SPECIFICA

Tipologia: museo

Denominazione: Museo della Valle - complesso

Indirizzo: Via alla Chiesa, 12,14

Denominazione struttura conservativa - livello 1: Museo della Valle - Associazione Amici di Cavargna

Collocazione originaria: SC

ALTRE LOCALIZZAZIONI GEOGRAFICO-AMMINISTRATIVE

Tipo di localizzazione: d'archivio

LOCALIZZAZIONE GEOGRAFICO-AMMINISTRATIVA

Regione: Lombardia

Provincia: CO

Comune: Cavargna

COLLOCAZIONE SPECIFICA

Denominazione: casa privata

DATA

Data ingresso: 1985

Data uscita: 1985

DATI PATRIMONIALI E COLLEZIONI

INVENTARIO [1 / 2]

Data: 1985

Numero: 0000000284

INVENTARIO [2 / 2]

Data: 2007

Numero: 0000000247

AUTORE FABBRICAZIONE/ESECUZIONE

AMBITO DI PRODUZIONE

Tipo di fabbricazione: artigianale

Denominazione: ambito comasco

LOCALIZZAZIONE GEOGRAFICO-AMMINISTRATIVA

Regione: Lombardia

Provincia: CO

Modalità di fabbricazione/esecuzione

Veniva lavorato il ferro fino ad ottenere un cilindro apribile; poi veniva realizzato attraversare da un lungo manico

CRONOLOGIA DI FABBRICAZIONE/ESECUZIONE

Datazione: sec. XX prima metà

Motivazione della datazione: informazioni raccolte sul terreno

DATI TECNICI

MATERIA E TECNICA [1 / 2]

Materia: ferro

Tecnica: battitura/ assemblaggio

MATERIA E TECNICA [2 / 2]

Materia: legno

Tecnica: ritaglio

MISURE

Unità: cm.

Lunghezza: 74

DATI ANALITICI

DESCRIZIONE

Indicazioni sull'oggetto

Tostacaffè formato da un cilindro, attraversato da un'asta di ferro terminante con un'impugnatura in legno, completo di sportellino apribile e di gancio grande quanto la sua altezza.

USO

Funzione: abbrustolire i chicchi di caffè sul fuoco

Modalità d'uso

Veniva riempita la parte cilindrica con i chicchi di caffè; poi veniva chiusa e posta sul fuoco tenendola per l'impugnatura.

Occasione: durante la tostatura del caffè

Collocazione nell'ambiente: nell'abitazione di chiunque

Cronologia d'uso: sec. XX prima metà-terzo quarto

UTENTE

Categorie sociali di utenza: uomini/ donne

Area geografico-culturale: Alpi comasche

LOCALIZZAZIONE GEOGRAFICO-AMMINISTRATIVA

Regione: Lombardia

Provincia: CO

Comune: Cavargna

CONSERVAZIONE

STATO DI CONSERVAZIONE

Data: 2007

Stato di conservazione: discreto

Indicazioni specifiche: integro funzionante

CONDIZIONE GIURIDICA E VINCOLI

CONDIZIONE GIURIDICA

Indicazione generica: proprietà privata

FONTI E DOCUMENTI DI RIFERIMENTO

DOCUMENTAZIONE FOTOGRAFICA

Codice univoco della risorsa: SC_BDM_R1060-00254_IMG-0000044076

Genere: documentazione allegata

Tipo: fotografia colore

Codice identificativo: 284.jpg

Note: 2007, Archivio Museo

Nome del file originale: 284.jpg

BIBLIOGRAFIA

Genere: bibliografia di contesto

Autore: Associazione Amici di Cavargna

Titolo libro o rivista: Val Cavargna: la memoria delle tradizioni

Anno di edizione: 2006

V., pp., nn.: vol. XII p. 99

V., tavv., figg.: vol. XII/ fig. 4

COMPILAZIONE

COMPILAZIONE

Anno di redazione: 2000

Ente compilatore: Museo della Valle - Associazione Amici di Cavargna

Nome [1 / 2]: Gonizzi, G.

Nome [2 / 2]: Grandi, Giorgio

TRASCRIZIONE PER INFORMATIZZAZIONE

Anno di trascrizione/informatizzazione: 2003

Nome: Bianchi, Carlotta

AGGIORNAMENTO-REVISIONE [1 / 2]

Anno di aggiornamento/revisione: 2007

Nome: Corongiu, Cristina

AGGIORNAMENTO-REVISIONE [2 / 2]

Anno di aggiornamento/revisione: 2007

Nome: Grandi G.