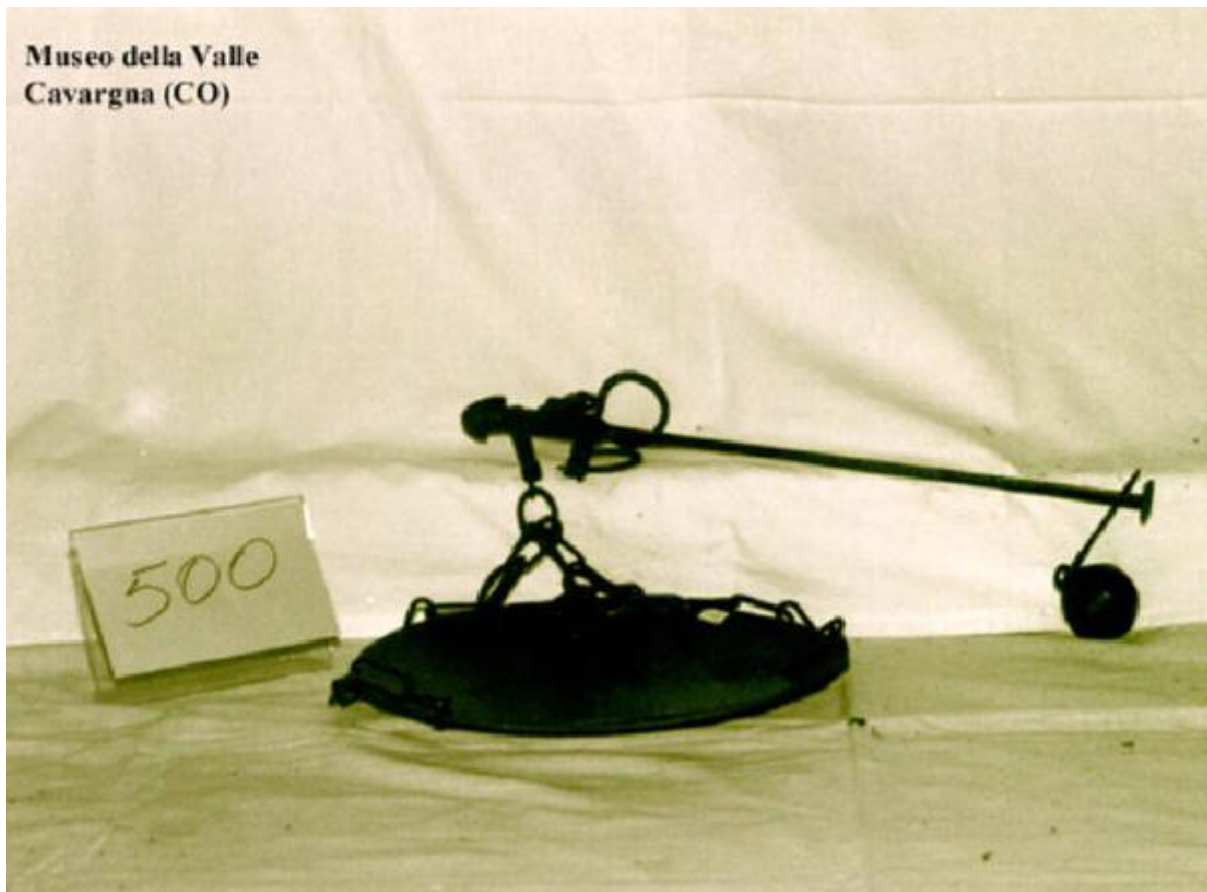


Stadera

ambito comasco



Link risorsa: <https://www.lombardiabeniculturali.it/beni-etnoantropologici/schede/R1060-00467/>

Scheda SIRBeC: <https://www.lombardiabeniculturali.it/beni-etnoantropologici/schede-complete/R1060-00467/>

CODICI

Unità operativa: R1060

Numero scheda: 467

Codice scheda: R1060-00467

Tipo scheda: BDM

Livello ricerca: P

CODICE UNIVOCO

Codice regione: 03

Ente schedatore: R03/ Museo della Valle - Associazione Amici di Cavargna

Ente competente: S27

OGGETTO

OGGETTO

Definizione: stadera

Definizione della categoria generale: attività commerciali e di pubblico servizio

Definizione della categoria specifica: pesatura

LOCALIZZAZIONE GEOGRAFICO-AMMINISTRATIVA

INDICAZIONE DEL CONTENITORE FISICO

Codice del contenitore fisico: 5483

Categoria del contenitore fisico: architettura

LOCALIZZAZIONE GEOGRAFICO-AMMINISTRATIVA ATTUALE

Stato: Italia

Regione: Lombardia

Provincia: CO

Nome provincia: Como

Codice ISTAT comune: 013062

Comune: Cavargna

COLLOCAZIONE SPECIFICA

Tipologia: museo

Denominazione: Museo della Valle - complesso

Indirizzo: Via alla Chiesa, 12,14

Denominazione struttura conservativa - livello 1: Museo della Valle - Associazione Amici di Cavargna

ALTRE LOCALIZZAZIONI GEOGRAFICO-AMMINISTRATIVE

Tipo di localizzazione: d'archivio

LOCALIZZAZIONE GEOGRAFICO-AMMINISTRATIVA

Regione: LOMBARDIA

Provincia: CO

Comune: CAVARGNA

DATI PATRIMONIALI E COLLEZIONI

INVENTARIO

Data: 1996

Numero: 0000000500

AUTORE FABBRICAZIONE/ESECUZIONE

AMBITO DI PRODUZIONE

Tipo di fabbricazione: artigianale

Denominazione: ambito comasco

LOCALIZZAZIONE GEOGRAFICO-AMMINISTRATIVA

Regione: Lombardia

Provincia: CO

CRONOLOGIA DI FABBRICAZIONE/ESECUZIONE

Datazione: sec. XX prima metà

DATI TECNICI

MATERIA E TECNICA

Materia: ferro

Tecnica: fusione/ battitura/ assemblaggio

MISURE

Unità: cm.

Diametro: 25

USO

Funzione: pesatura di elementi, in particolare di generi alimentari, per una portata massima di 6 Kg

Area geografico-culturale: Val Cavargna

LOCALIZZAZIONE GEOGRAFICO-AMMINISTRATIVA

Regione: Lombardia

Provincia: CO

Comune: Cavargna

CONSERVAZIONE

STATO DI CONSERVAZIONE

Data: 2000

Stato di conservazione: discreto

Indicazioni specifiche: integro funzionante

CONDIZIONE GIURIDICA E VINCOLI

CONDIZIONE GIURIDICA

Indicazione generica: proprietà privata

FONTI E DOCUMENTI DI RIFERIMENTO

DOCUMENTAZIONE FOTOGRAFICA

Codice univoco della risorsa: SC_BDM_R1060-00467_IMG-0000047493

Genere: documentazione allegata

Tipo: fotografia colore

Codice identificativo: 500.jpg

Note: 1996, Archivio Museo

Nome del file originale: 500.jpg

COMPILAZIONE

COMPILAZIONE

Anno di redazione: 2000

Ente compilatore: Museo della Valle - Associazione Amici di Cavargna

Nome [1 / 2]: Gonizzi, G.

Nome [2 / 2]: Grandi, Giorgio

TRASCRIZIONE PER INFORMATIZZAZIONE

Anno di trascrizione/informatizzazione: 2003

Nome: Bianchi, Carlotta