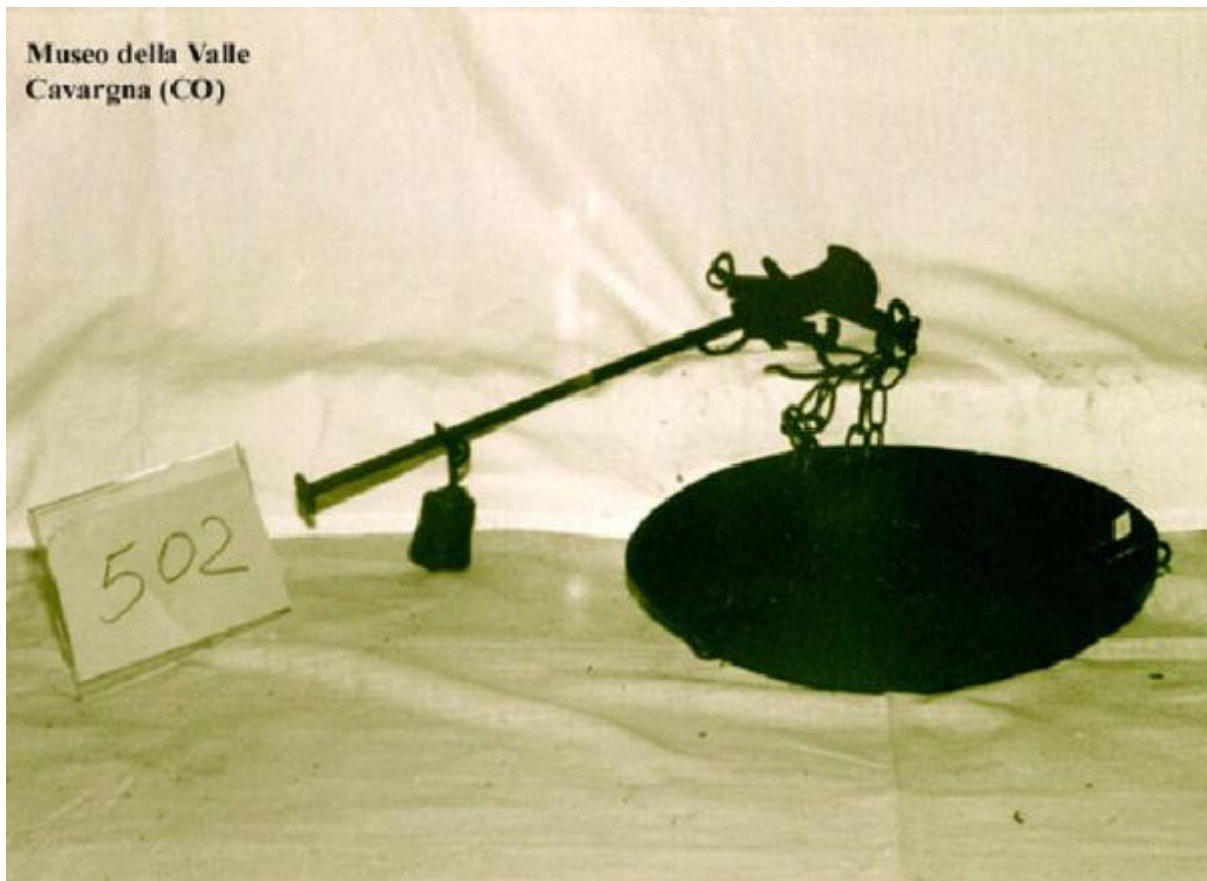


# Stadera

## ambito comasco



Link risorsa: <https://www.lombardiabeniculturali.it/beni-etnoantropologici/schede/R1060-00469/>

Scheda SIRBeC: <https://www.lombardiabeniculturali.it/beni-etnoantropologici/schede-complete/R1060-00469/>

## **CODICI**

Unità operativa: R1060

Numero scheda: 469

Codice scheda: R1060-00469

Tipo scheda: BDM

Livello ricerca: P

### **CODICE UNIVOCO**

Codice regione: 03

Ente schedatore: R03/ Museo della Valle - Associazione Amici di Cavargna

Ente competente: S27

## **OGGETTO**

### **OGGETTO**

Definizione: stadera

Definizione della categoria generale: attività commerciali e di pubblico servizio

Definizione della categoria specifica: pesatura

## **LOCALIZZAZIONE GEOGRAFICO-AMMINISTRATIVA**

### **INDICAZIONE DEL CONTENITORE FISICO**

Codice del contenitore fisico: 5483

Categoria del contenitore fisico: architettura

### **LOCALIZZAZIONE GEOGRAFICO-AMMINISTRATIVA ATTUALE**

Stato: Italia

Regione: Lombardia

Provincia: CO

Nome provincia: Como

Codice ISTAT comune: 013062

Comune: Cavargna

### **COLLOCAZIONE SPECIFICA**

Tipologia: museo

Denominazione: Museo della Valle - complesso

Indirizzo: Via alla Chiesa, 12,14

Denominazione struttura conservativa - livello 1: Museo della Valle - Associazione Amici di Cavargna

## ALTRE LOCALIZZAZIONI GEOGRAFICO-AMMINISTRATIVE

Tipo di localizzazione: d'archivio

### LOCALIZZAZIONE GEOGRAFICO-AMMINISTRATIVA

Regione: LOMBARDIA

Provincia: CO

Comune: CAVARGNA

## DATI PATRIMONIALI E COLLEZIONI

### INVENTARIO

Data: 1996

Numero: 0000000502

## AUTORE FABBRICAZIONE/ESECUZIONE

### AMBITO DI PRODUZIONE

Tipo di fabbricazione: artigianale

Denominazione: ambito comasco

### LOCALIZZAZIONE GEOGRAFICO-AMMINISTRATIVA

Regione: Lombardia

Provincia: CO

### CRONOLOGIA DI FABBRICAZIONE/ESECUZIONE

Datazione: sec. XX prima metà

## DATI TECNICI

### MATERIA E TECNICA

Materia: ferro

Tecnica: battitura/ assemblaggio

### MISURE

Unità: cm.

Diametro: 27

## USO

Funzione: pesatura di elementi, in particolare di generi alimentari, per una portata massima di 9 Kg

Area geografico-culturale: Val Cavargna

## LOCALIZZAZIONE GEOGRAFICO-AMMINISTRATIVA

Regione: Lombardia

Provincia: CO

Comune: Cavargna

## CONSERVAZIONE

### STATO DI CONSERVAZIONE

Data: 2000

Stato di conservazione: discreto

Indicazioni specifiche: integro funzionante

## CONDIZIONE GIURIDICA E VINCOLI

### CONDIZIONE GIURIDICA

Indicazione generica: proprietà privata

## FONTI E DOCUMENTI DI RIFERIMENTO

### DOCUMENTAZIONE FOTOGRAFICA

Codice univoco della risorsa: SC\_BDM\_R1060-00469\_IMG-0000047517

Genere: documentazione allegata

Tipo: fotografia colore

Codice identificativo: 502.jpg

Note: 1996, Archivio Museo

Nome del file originale: 502.jpg

## COMPILAZIONE

**COMPILAZIONE**

Anno di redazione: 2000

Ente compilatore: Museo della Valle - Associazione Amici di Cavargna

Nome [1 / 2]: Gonizzi, G.

Nome [2 / 2]: Grandi, Giorgio

**TRASCRIZIONE PER INFORMATIZZAZIONE**

Anno di trascrizione/informatizzazione: 2003

Nome: Bianchi, Carlotta