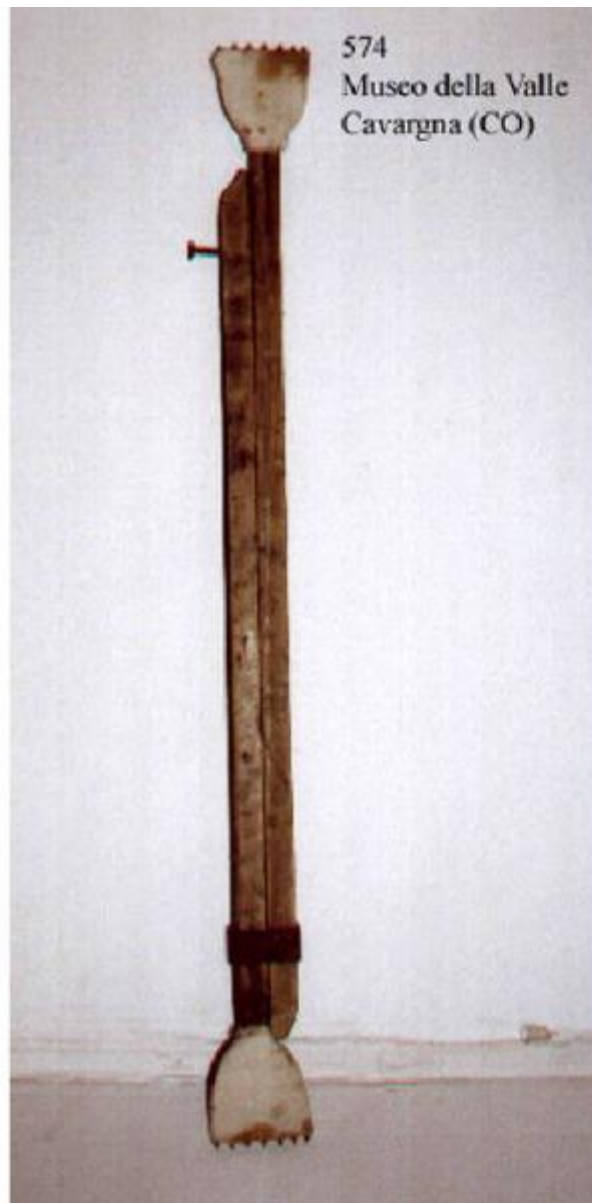


# Tenditore

## ambito italiano



Link risorsa: <https://www.lombardiabeniculturali.it/beni-etnoantropologici/schede/R1060-00538/>

Scheda SIRBeC: <https://www.lombardiabeniculturali.it/beni-etnoantropologici/schede-complete/R1060-00538/>

## CODICI

Unità operativa: R1060

Numero scheda: 538

Codice scheda: R1060-00538

Tipo scheda: BDM

Livello ricerca: P

### CODICE UNIVOCO

Codice regione: 03

Ente schedatore: R03/ Museo della Valle - Associazione Amici di Cavargna

Ente competente: S27

## RELAZIONI

### STRUTTURA COMPLESSA

Livello: 4

## OGGETTO

### OGGETTO

Definizione: tenditore

Definizione della categoria generale: economia e ritualità domestiche

Definizione della categoria specifica: filatura e tessitura

Tipologia specifica: tessitura

Identificazione: serie

Quantità: 3

## LOCALIZZAZIONE GEOGRAFICO-AMMINISTRATIVA

### INDICAZIONE DEL CONTENITORE FISICO

Codice del contenitore fisico: 5483

Categoria del contenitore fisico: architettura

### LOCALIZZAZIONE GEOGRAFICO-AMMINISTRATIVA ATTUALE

Stato: Italia

Regione: Lombardia

Provincia: CO

Nome provincia: Como

Codice ISTAT comune: 013062

Comune: Cavargna

### **COLLOCAZIONE SPECIFICA**

Tipologia: museo

Denominazione: Museo della Valle - complesso

Indirizzo: Via alla Chiesa, 12,14

Denominazione struttura conservativa - livello 1: Museo della Valle - Associazione Amici di Cavargna

## **ALTRE LOCALIZZAZIONI GEOGRAFICO-AMMINISTRATIVE**

Tipo di localizzazione: d'archivio

### **LOCALIZZAZIONE GEOGRAFICO-AMMINISTRATIVA**

Regione: LOMBARDIA

Provincia: CO

Comune: CAVARGNA

## **DATI PATRIMONIALI E COLLEZIONI**

### **INVENTARIO**

Data: 1996

Numero: 0000000574

## **AUTORE FABBRICAZIONE/ESECUZIONE**

### **AMBITO DI PRODUZIONE**

Tipo di fabbricazione: autorealizzato

Denominazione: ambito italiano

### **CRONOLOGIA DI FABBRICAZIONE/ESECUZIONE**

Datazione: sec. XX prima metà

## **DATI TECNICI**

### **MATERIA E TECNICA [1 / 2]**

Materia: legno

Tecnica: Ritaglio

### **MATERIA E TECNICA [2 / 2]**

Materia: ferro

Tecnica: fusione/ assemblaggio

### **MISURE**

Unità: cm.

Lunghezza: 110

## **USO**

Funzione: accessorio del telaio n°inv. 568

### **LOCALIZZAZIONE GEOGRAFICO-AMMINISTRATIVA**

Provincia: CO

## **CONSERVAZIONE**

### **STATO DI CONSERVAZIONE**

Data: 2000

Stato di conservazione: discreto

Indicazioni specifiche: integro funzionante

## **CONDIZIONE GIURIDICA E VINCOLI**

### **CONDIZIONE GIURIDICA**

Indicazione generica: proprietà privata

## **FONTI E DOCUMENTI DI RIFERIMENTO**

### **DOCUMENTAZIONE FOTOGRAFICA [1 / 2]**

Codice univoco della risorsa: SC\_BDM\_R1060-00538\_IMG-0000048347

Genere: documentazione allegata

Tipo: fotografia colore

Codice identificativo: 574.jpg

Note: 1996, Archivio Museo

Nome del file originale: 574.jpg

### **DOCUMENTAZIONE FOTOGRAFICA [2 / 2]**

Codice univoco della risorsa: SC\_BDM\_R1060-00538\_IMG-0000048348

Genere: documentazione allegata

Tipo: fotografia b.n.

Codice identificativo: 574to577.jpg

Note: 1996, Archivio Museo

Visibilità immagine: 1

Nome del file originale: 574to577.jpg

## **COMPILAZIONE**

### **COMPILAZIONE**

Anno di redazione: 2000

Ente compilatore: Museo della Valle - Associazione Amici di Cavargna

Nome [1 / 2]: Gonizzi, G.

Nome [2 / 2]: Grandi, Giorgio

### **TRASCRIZIONE PER INFORMATIZZAZIONE**

Anno di trascrizione/informatizzazione: 2003

Nome: Bianchi, Carlotta