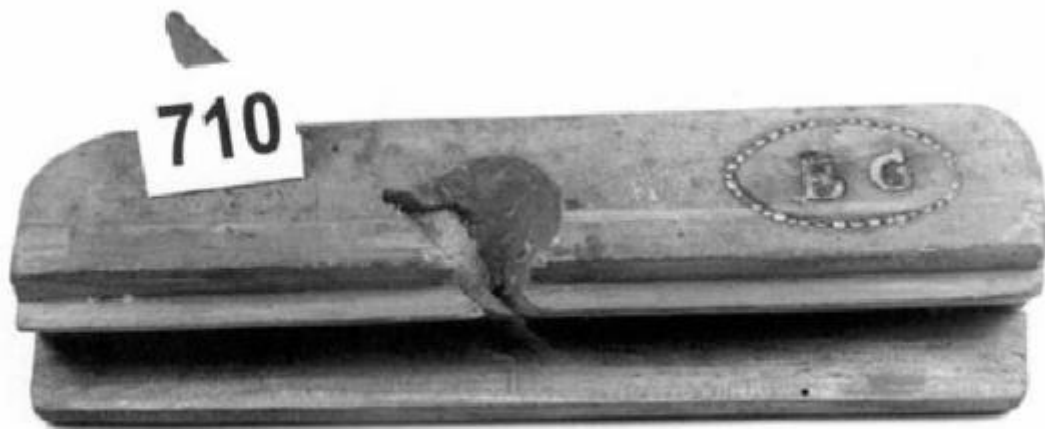


Pialla

ambito comasco



**Museo della Valle
Cavargna (CO)**

Link risorsa: <https://www.lombardiabeniculturali.it/beni-etnoantropologici/schede/R1060-00661/>

Scheda SIRBeC: <https://www.lombardiabeniculturali.it/beni-etnoantropologici/schede-complete/R1060-00661/>

CODICI

Unità operativa: R1060

Numero scheda: 661

Codice scheda: R1060-00661

Tipo scheda: BDM

Livello ricerca: P

CODICE UNIVOCO

Codice regione: 03

Ente schedatore: R03/ Museo della Valle - Associazione Amici di Cavargna

Ente competente: S27

OGGETTO

OGGETTO

Definizione: pialla

Definizione della categoria generale: attività artigianali

Definizione della categoria specifica: falegnameria

Tipologia specifica: piallatura

LOCALIZZAZIONE GEOGRAFICO-AMMINISTRATIVA

INDICAZIONE DEL CONTENITORE FISICO

Codice del contenitore fisico: 5483

Categoria del contenitore fisico: architettura

LOCALIZZAZIONE GEOGRAFICO-AMMINISTRATIVA ATTUALE

Stato: Italia

Regione: Lombardia

Provincia: CO

Nome provincia: Como

Codice ISTAT comune: 013062

Comune: Cavargna

COLLOCAZIONE SPECIFICA

Tipologia: museo

Denominazione: Museo della Valle - complesso

Indirizzo: Via alla Chiesa, 12,14

Denominazione struttura conservativa - livello 1: Museo della Valle - Associazione Amici di Cavargna

ALTRE LOCALIZZAZIONI GEOGRAFICO-AMMINISTRATIVE

Tipo di localizzazione: d'archivio

LOCALIZZAZIONE GEOGRAFICO-AMMINISTRATIVA

Regione: LOMBARDIA

Provincia: CO

Comune: CAVARGNA

DATI PATRIMONIALI E COLLEZIONI

INVENTARIO

Data: 2000

Numero: 0000000710

AUTORE FABBRICAZIONE/ESECUZIONE

AMBITO DI PRODUZIONE

Tipo di fabbricazione: artigianale

Denominazione: ambito comasco

LOCALIZZAZIONE GEOGRAFICO-AMMINISTRATIVA

Regione: Lombardia

Provincia: CO

CRONOLOGIA DI FABBRICAZIONE/ESECUZIONE

Datazione: sec. XX prima metà

DATI TECNICI

MATERIA E TECNICA [1 / 2]

Materia: ferro

Tecnica: battitura/ tempratura/ affilatura

MATERIA E TECNICA [2 / 2]

Materia: legno

Tecnica: Ritaglio

MISURE

Unità: cm.

Lunghezza: 26

USO

Funzione: creare bordi sagomati nel legno

Area geografico-culturale: Val Cavargna

LOCALIZZAZIONE GEOGRAFICO-AMMINISTRATIVA

Regione: Lombardia

Provincia: CO

Comune: Cavargna

CONSERVAZIONE

STATO DI CONSERVAZIONE

Data: 2000

Stato di conservazione: buono

Indicazioni specifiche: integro funzionante

CONDIZIONE GIURIDICA E VINCOLI

CONDIZIONE GIURIDICA

Indicazione generica: proprietà privata

FONTI E DOCUMENTI DI RIFERIMENTO

DOCUMENTAZIONE FOTOGRAFICA

Codice univoco della risorsa: SC_BDM_R1060-00661_IMG-0000049561

Genere: documentazione allegata

Tipo: fotografia b.n.

Codice identificativo: 710.jpg

Note: 1998, Archivio Museo

Nome del file originale: 710.jpg

COMPILAZIONE

COMPILAZIONE

Anno di redazione: 2000

Ente compilatore: Museo della Valle - Associazione Amici di Cavargna

Nome [1 / 2]: Gonizzi, G.

Nome [2 / 2]: Grandi, Giorgio

TRASCRIZIONE PER INFORMATIZZAZIONE

Anno di trascrizione/informatizzazione: 2003

Nome: Bianchi, Carlotta