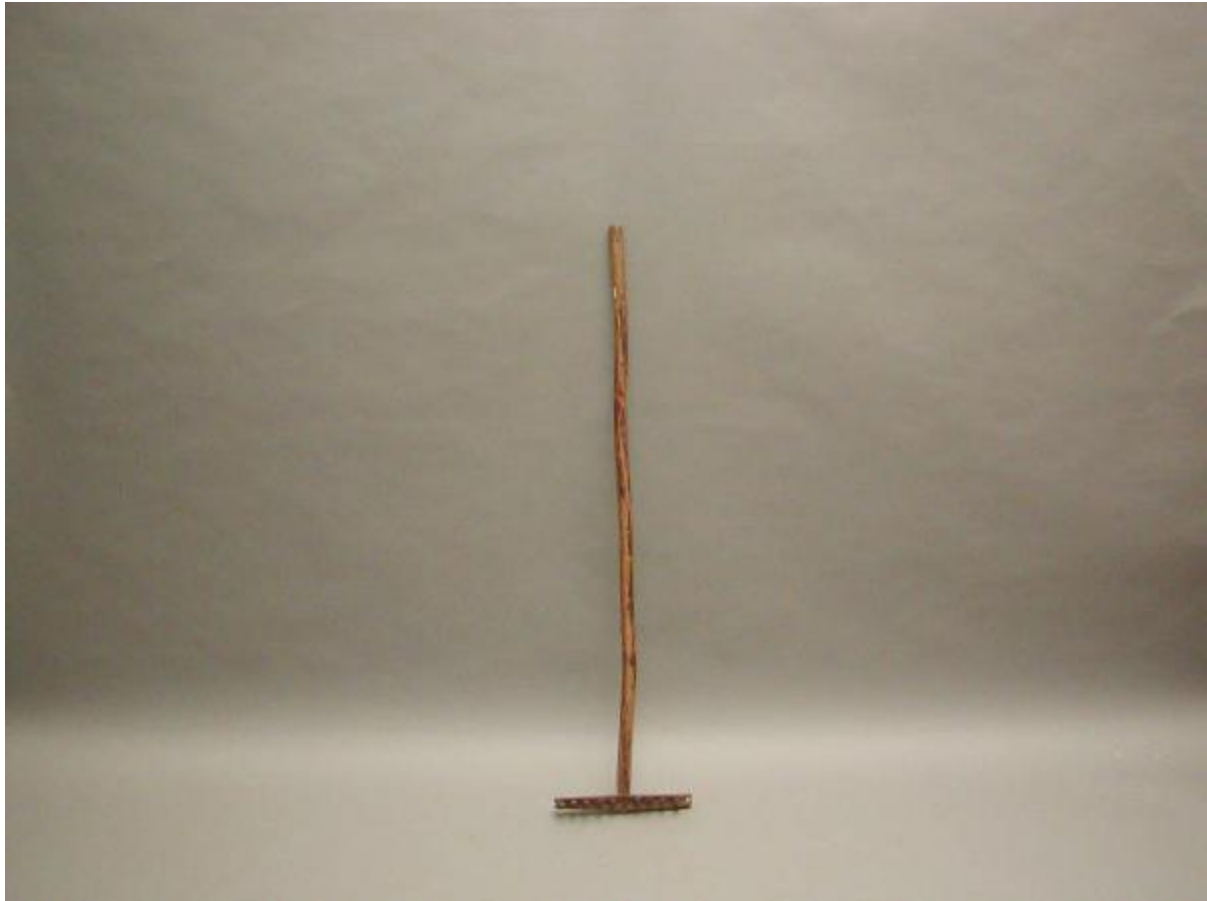


Piccolo rastrello

montagna bresciana



Link risorsa: <https://www.lombardiabeniculturali.it/beni-etnoantropologici/schede/XO020-00013/>

Scheda SIRBeC: <https://www.lombardiabeniculturali.it/beni-etnoantropologici/schede-complete/XO020-00013/>

CODICI

Unità operativa: XO020

Numero scheda: 13

Codice scheda: XO020-00013

Tipo scheda: BDM

Livello ricerca: C

CODICE UNIVOCO

Codice regione: 03

Ente schedatore: R03/ Comune di Montichiari

Ente competente: S23

OGGETTO

OGGETTO

Definizione: piccolo rastrello

Definizione della categoria generale: attività agro-silvo-pastorali

Quantità: 1

DENOMINAZIONE LOCALE DELL'OGGETTO

Genere di denominazione: dialettale

Denominazione: rehtili

LOCALIZZAZIONE GEOGRAFICO-AMMINISTRATIVA

INDICAZIONE DEL CONTENITORE FISICO

Codice del contenitore fisico: 27319

Categoria del contenitore fisico: architettura

LOCALIZZAZIONE GEOGRAFICO-AMMINISTRATIVA ATTUALE

Stato: Italia

Regione: Lombardia

Provincia: BS

Nome provincia: Brescia

Codice ISTAT comune: 017113

Comune: Montichiari

COLLOCAZIONE SPECIFICA

Tipologia: scuola

Qualificazione: comunale

Denominazione: Scuola Elementare Comunale (ex)

Indirizzo: Via San Bernardino, 124/126

Denominazione struttura conservativa - livello 1: Collezione Giacomo Bergomi

ALTRE LOCALIZZAZIONI GEOGRAFICO-AMMINISTRATIVE

Tipo di localizzazione: d'archivio

LOCALIZZAZIONE GEOGRAFICO-AMMINISTRATIVA

Regione: Lombardia

Provincia: BS

Comune: BERLINGO

COLLOCAZIONE SPECIFICA

Denominazione: Abitazione privata G. Bergomi

Denominazione spazio viabilistico: Via Esenta, 14

Denominazione struttura conservativa - livello 1: Collezione Giacomo Bergomi

DATA

Data ingresso: XX secolo terzo quarto

Data uscita: 1999/04/28

DATI PATRIMONIALI E COLLEZIONI

INVENTARIO

Data: 2002

Collocazione: Archivio Comunale

Numero: 01-0007

Transcodifica del numero di inventario: 010007

AUTORE FABBRICAZIONE/ESECUZIONE

AMBITO DI PRODUZIONE

Tipo di fabbricazione: autorealizzato

Denominazione: montagna bresciana

LOCALIZZAZIONE GEOGRAFICO-AMMINISTRATIVA

Regione: Lombardia

Provincia: BS

CRONOLOGIA DI FABBRICAZIONE/ESECUZIONE

Datazione: sec. XX prima metà

Motivazione della datazione: documentazione d'archivio

DATI TECNICI

MATERIA E TECNICA [1 / 2]

Materia: legno di nocciolo

Tecnica: taglio/scortecciatura/intaglio/commettitura/inchiodatura

MATERIA E TECNICA [2 / 2]

Materia: legno di castagno

Tecnica: taglio/scortecciatura/intaglio/incastro/inchiodatura

MISURE

Unità: cm

Altezza: 115

Larghezza: 27

DATI ANALITICI

DESCRIZIONE

Indicazioni sull'oggetto

Il manico (#mà nec#) è dritto e a sezione circolare. All'estremità inferiore, per mezzo di un chiodo, è inserito nel centro del regolo trasversale. I rebbi di forma conica, tra loro paralleli, sono commessi nel regolo. Quelli alle due estremità, di cui il sinistro mancante, sono uniti ad esso anche mediante inchiodatura

Notizie storico-critiche

L'informatore C. Caim (audiocassetta n° 13, lato A) informa che, una volta falciata, attorno a mezzogiorno l'erba veniva rigirata sul prato per mezzo del rastrello e lasciata riposare per l'intero pomeriggio, mentre alla sera veniva riunita a mucchi. All'indomani, per mezzo della forca si scioglievano i mucchi, l'erba veniva nuovamente sparsa sul prato e rivoltata a mezzogiorno, per poi, una volta secca, essere trasportata nel fienile.

L'informatore G. Bergomi (audiocassetta n° 1, lato A) riferisce che, nelle valli bresciane, le specie di legno utilizzate per realizzare i rastrelli, dovendo assicurare una certa resistenza, erano solitamente il nocciolo per il manico e il regolo, il castagno e il corniolo per i denti. L'erba, una volta rastrellata, veniva raccolta sul posto entro grossi lenzuoli di stoffa, che, colmi di falciato, venivano annodati alle estremità per la chiusura e trasportati sulle spalle verso valle.

Fonti di documentazione: 2/5

USO

Funzione: Riunire a mucchi, dissolvere e spargere l'erba falciata sui prati impervi di montagna

Modalità d'uso

L'attrezzo, con il regolo ed i denti a terra, veniva impugnato sul manico da entrambe le mani e si attirava a sé con movimento rettilineo

Occasione: Tarda primavera-estate

Cronologia d'uso: XX sec. prima metà-terzo quarto

UTENTE

Mestiere o professione: contadini

Categorie sociali di utenza: uomini/donne

Area geografico-culturale: Valle Sabbia

LOCALIZZAZIONE GEOGRAFICO-AMMINISTRATIVA

Regione: Lombardia

Provincia: BS

CONSERVAZIONE

STATO DI CONSERVAZIONE

Data: 2002/04/04

Stato di conservazione: mediocre

Indicazioni specifiche

Incompleto funzionante. Fori da tarlo sul manico e sul regolo, fessurazione longitudinale nella parte sinistra del regolo, primo rebbo a sinistra mancante

CONDIZIONE GIURIDICA E VINCOLI

CONDIZIONE GIURIDICA

Indicazione generica: proprietà Ente pubblico territoriale

Note: fonte: 1999/04/28, Delibera n° 64

Indicazione specifica: Comune di Montichiari

Indirizzo: Piazza Municipio, 1 - 25018 Montichiari (BS)

ACQUISIZIONE

Tipo acquisizione: donazione

Nome: Bergomi Giacomo

Data acquisizione: 1999

Luogo acquisizione: Lombardia/BS/Montichiari

Note: fonte: 1999/03/30, Prot. 7793

FONTI E DOCUMENTI DI RIFERIMENTO

DOCUMENTAZIONE FOTOGRAFICA

Codice univoco della risorsa: SC_BDM_XO020-00013_IMG-0000038314

Genere: documentazione allegata

Tipo: fotografia colore

Codice identificativo: 010007

Note: 2002/Capra M.

Nome del file originale: 010007.JPG

DOCUMENTAZIONE ALLEGATA [1 / 3]

Tipologia del documento: video

Genere: di confronto

Titolo: La scultura e la lavorazione del legno

Note: Cheléo Videoproduzioni, XII, 2000

Durata: 18'

Supporto: VHS

DOCUMENTAZIONE ALLEGATA [2 / 3]

Tipologia del documento: audio

Collocazione: Comune di Montichiari Nastroteca/1

Note: Supporto: audiocassetta

Durata: 60'

DOCUMENTAZIONE ALLEGATA [3 / 3]

Tipologia del documento: audio

Collocazione: Nastroteca privata Michela Capra, n° 1/13

Note: Supporto: audiocassetta

Durata: 46'

BIBLIOGRAFIA [1 / 3]

Genere: bibliografia di confronto

Autore: Scheuermeier P.

Titolo contributo

Il lavoro dei contadini. Cultura materiale e artigianato rurale in Italia e nella Svizzera italiana e retoromanza

Luogo di edizione: Milano

Anno di edizione: 1980

V., pp., nn.: vol. I/pp. 61-62

V., tavv., figg.: vol I/p. 62/fig. 174, fott. 53-54

BIBLIOGRAFIA [2 / 3]

Genere: bibliografia di confronto

Autore: Muzzi G.B.

Titolo contribuito: La memoria delle cose. Il lavoro e i giorni dei contadini della pianura bresciana

Luogo di edizione: Brescia

Anno di edizione: 2001

V., pp., nn.: p. 92

BIBLIOGRAFIA [3 / 3]

Genere: bibliografia di confronto

Autore: D'Alembert/Diderot

Titolo contribuito: L'encyclopédie. Agriculture

Luogo di edizione: Tours

Anno di edizione: 2001

V., pp., nn.: p. 14

V., tavv., figg.: tav. 1/fig. 6

DATI RELATIVI ALLE FONTI ORALI [1 / 2]

Nome dell'informatore: Bergomi Giacomo

Data di nascita: 1923/01/31

Scolarità: Scuole Elementari

Mestiere o professione: Pittore

Varie: Residenza: Via Castagneto, 3 - Cellatica (Bs)

Stato civile: coniugato

DATI RELATIVI ALLE FONTI ORALI [2 / 2]

Nome dell'informatore: Caim Costanzo #Tàncio#

Data di nascita: 1925/03/05

Scolarità: Terza Elementare

Mestiere o professione: Pensionato

Varie: Residenza: Via Troeste, 50 - Villa Carcina (Bs)

Stato civile: coniugato

COMPILAZIONE

COMPILAZIONE

Anno di redazione: 2002

Ente compilatore: Comune di Montichiari

Nome: Capra, Michela

Funzionario responsabile: Barozzi, Giancorrado