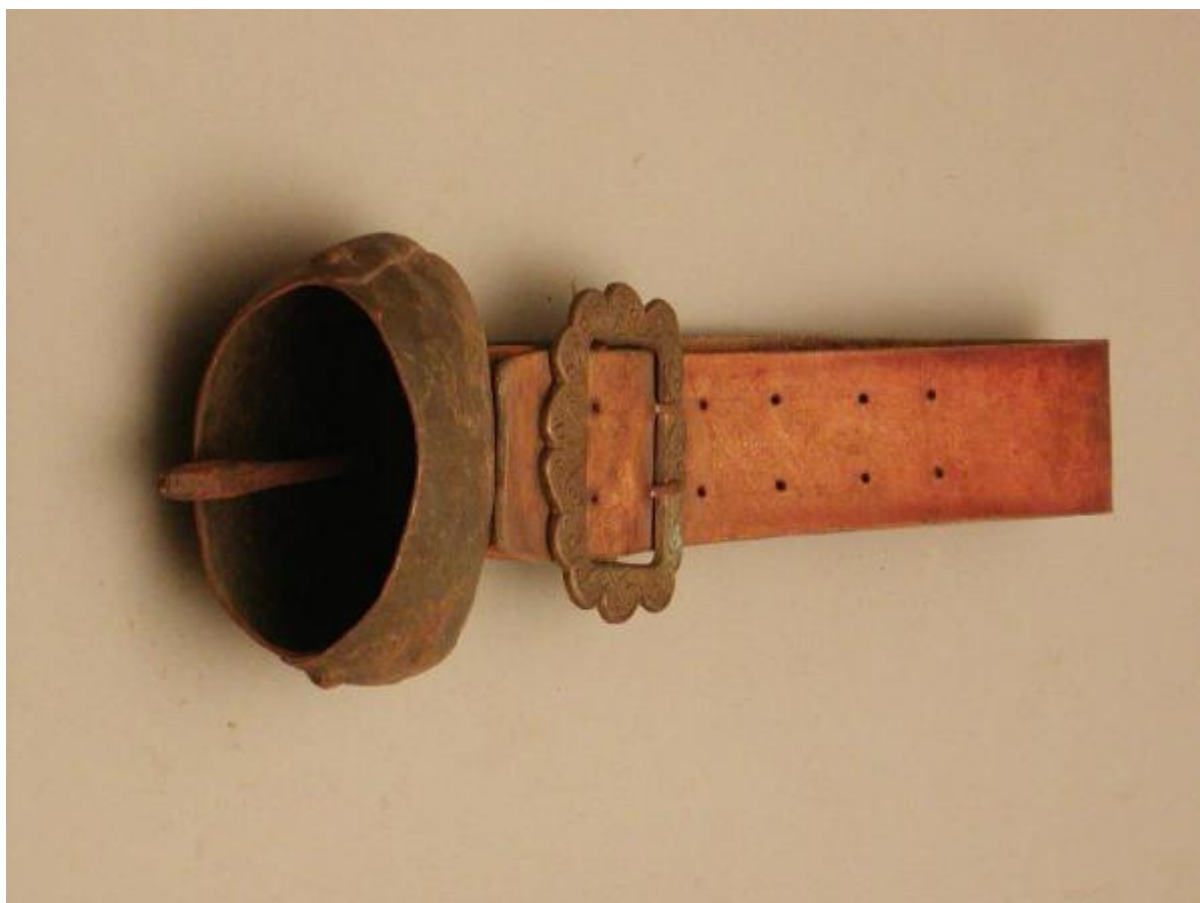


Campanaccio

ambito bresciano, bottega di fabbro



Link risorsa: <https://www.lombardiabeniculturali.it/beni-etnoantropologici/schede/XO020-00104/>

Scheda SIRBeC: <https://www.lombardiabeniculturali.it/beni-etnoantropologici/schede-complete/XO020-00104/>

CODICI

Unità operativa: XO020

Numero scheda: 104

Codice scheda: XO020-00104

Tipo scheda: BDM

Livello ricerca: C

CODICE UNIVOCO

Codice regione: 03

Ente schedatore: R03/ Comune di Montichiari

Ente competente: S23

OGGETTO

OGGETTO

Definizione: campanaccio

Definizione della categoria generale: attività agro-silvo-pastorali

Quantità: 1

DENOMINAZIONE LOCALE DELL'OGGETTO

Genere di denominazione: dialettale

Denominazione: ciucù

LOCALIZZAZIONE GEOGRAFICO-AMMINISTRATIVA

INDICAZIONE DEL CONTENITORE FISICO

Codice del contenitore fisico: 27319

Categoria del contenitore fisico: architettura

LOCALIZZAZIONE GEOGRAFICO-AMMINISTRATIVA ATTUALE

Stato: Italia

Regione: Lombardia

Provincia: BS

Nome provincia: Brescia

Codice ISTAT comune: 017113

Comune: Montichiari

COLLOCAZIONE SPECIFICA

Tipologia: scuola

Qualificazione: comunale

Denominazione: Scuola Elementare Comunale (ex)

Indirizzo: Via San Bernardino, 124/126

Denominazione struttura conservativa - livello 1: Collezione Giacomo Bergomi

ALTRE LOCALIZZAZIONI GEOGRAFICO-AMMINISTRATIVE

Tipo di localizzazione: d'archivio

LOCALIZZAZIONE GEOGRAFICO-AMMINISTRATIVA

Regione: Lombardia

Provincia: BS

Comune: BERLINGO

COLLOCAZIONE SPECIFICA

Denominazione: Abitazione privata G. Bergomi

Denominazione spazio viabilistico: Via Esenta, 14

Denominazione struttura conservativa - livello 1: Collezione Giacomo Bergomi

DATA

Data ingresso: XX secolo terzo quarto

Data uscita: 1999/04/28

DATI PATRIMONIALI E COLLEZIONI

INVENTARIO

Data: 2002

Collocazione: Archivio Comunale

Numero: 01-0096

Transcodifica del numero di inventario: 010096

AUTORE FABBRICAZIONE/ESECUZIONE

AMBITO DI PRODUZIONE

Tipo di fabbricazione: artigianale

Denominazione: ambito bresciano, bottega di fabbro

LOCALIZZAZIONE GEOGRAFICO-AMMINISTRATIVA

Regione: Lombardia

Provincia: BS

CRONOLOGIA DI FABBRICAZIONE/ESECUZIONE

Datazione: sec. XX prima metà

Motivazione della datazione: documentazione d'archivio

DATI TECNICI

MATERIA E TECNICA [1 / 3]

Materia: lega metallica

Tecnica: forgiatura/brasatura

MATERIA E TECNICA [2 / 3]

Materia: cuoio

Tecnica: conciatura/taglio/cucitura/foratura

MATERIA E TECNICA [3 / 3]

Materia: ottone

Tecnica: stampo

MISURE

Unità: cm

Altezza: 54

Circonferenza/perimetro: 42

DATI ANALITICI

DESCRIZIONE

Indicazioni sull'oggetto

Il campanaccio è a sezione ovale e dalle pareti ricurve, unite mediante brasatura. Alla sommità vi è un'apertura ad arco, in cui è inserito il collare in cuoio. Il collare è chiuso mediante una fibbia rettangolare di ottone tra sette coppie di fori. Appeso all'interno del campanaccio, il battaglio produce il suono urtando contro le pareti

Notizie storico-critiche

G. Sebesta (1991, pp. 497-498) scrive che i proprietari delle mucche erano particolarmente orgogliosi di quelle lattifere. Scendendo dall'alpeggio, esse venivano addobbate con campanacci dai collari elaborati, mettendosi in moto di buon mattino per recarsi in paese.

M. Delamarre (2001, pp. 172-173) informa che campane e campanacci venivano scelti dai pastori con particolare attenzione. Per migliorarne il suono, il battaglio in metallo veniva spesso sostituito con uno in legno o in osso. I

campanacci erano formati da due lamine metalliche incurvate, i cui bordi erano uniti e brasati, ovvero saldati con un metallo diverso, mentre il manico veniva fissato in un tempo successivo. Essi servivano a localizzare al pascolo gli animali che li indossavano, che si erano allontanati o smarriti nei boschi. I pastori sapevano riconoscere le proprie bestie in base al suono (gerg. #canto#) del campanaccio. Anche i bovini stessi erano influenzati dalla sonorità e dal timbro e durante l'ardua salita al

USO

Funzione: Riconoscere le vacche capomandria

Modalità d'uso: Il collare veniva messo al collo delle vacche, che, muovendosi, provocavano il suono del campanaccio

Occasione

Durante gli spostamenti delle mandrie verso e al ritorno dall'alpeggio, nella prima metà di maggio fino all'8 di settembre

Cronologia d'uso: XX sec. prima metà-terzo quarto

UTENTE

Mestiere o professione: contadini

Categorie sociali di utenza: uomini

Area geografico-culturale: ambito bresciano

LOCALIZZAZIONE GEOGRAFICO-AMMINISTRATIVA

Regione: Lombardia

Provincia: BS

CONSERVAZIONE

STATO DI CONSERVAZIONE

Data: 2002/05/08

Stato di conservazione: discreto

Indicazioni specifiche: Integro funzionante. Leggera ruggine, consumazioni lungo i bordi del collare

CONDIZIONE GIURIDICA E VINCOLI

CONDIZIONE GIURIDICA

Indicazione generica: proprietà Ente pubblico territoriale

Note: fonte: 1999/04/28, Delibera n° 64

Indicazione specifica: Comune di Montichiari

Indirizzo: Piazza Municipio, 1 - 25018 Montichiari (BS)

ACQUISIZIONE

Tipo acquisizione: donazione

Nome: Bergomi Giacomo

Data acquisizione: 1999

Luogo acquisizione: Lombardia/BS/Montichiari

Note: fonte: 1999/03/30, Prot. 7793

FONTI E DOCUMENTI DI RIFERIMENTO

DOCUMENTAZIONE FOTOGRAFICA

Codice univoco della risorsa: SC_BDM_XO020-00104_IMG-0000040743

Genere: documentazione allegata

Tipo: fotografia colore

Codice identificativo: 010096

Note: 2002/Capra M.

Nome del file originale: 010096.JPG

DOCUMENTAZIONE ALLEGATA [1 / 3]

Tipologia del documento: video

Genere: di confronto

Titolo: L'alpeggio

Note: Cheléo Videoproduzioni, Collana "Antichi mestieri", X, 2000

Supporto: VHS

Durata: 18'

DOCUMENTAZIONE ALLEGATA [2 / 3]

Tipologia del documento: audio

Collocazione: Nastroteca privata Michela Capra, n° 1/10

Note: Tipo di supporto: audiocassetta

Durata: 90'

DOCUMENTAZIONE ALLEGATA [3 / 3]

Tipologia del documento: audio

Collocazione: Comune di Montichiari Nastroteca/2

Note: Tipo di supporto: audiocassetta

Durata: 60'

BIBLIOGRAFIA [1 / 3]

Genere: bibliografia di confronto

Autore: Sebesta G.

Titolo contributo: Scritti etnografici

Luogo di edizione: Trento

Anno di edizione: 1991

V., pp., nn.: pp. 497-499

BIBLIOGRAFIA [2 / 3]

Genere: bibliografia di confronto

Autore: Delamarre M.

Titolo contributo: Vita agricola e pastorale nel mondo

Luogo di edizione: Ivrea

Anno di edizione: 2001

V., pp., nn.: pp. 172-173

BIBLIOGRAFIA [3 / 3]

Genere: bibliografia di confronto

Autore: Muzzi G.B.

Titolo contributo: La memoria delle cose. Il lavoro e i giorni dei contadini della pianura bresciana

Luogo di edizione: Brescia

Anno di edizione: 2001

V., pp., nn.: p. 100

DATI RELATIVI ALLE FONTI ORALI [1 / 2]

Nome dell'informatore: Caim Costanzo #Tàncio#

Data di nascita: 1925/03/05

Scolarità: Terza elementare

Mestiere o professione: Pensionato

Varie: Residenza: Via Trieste, 50 - Villa Carcina (Bs)

Stato civile: coniugato

DATI RELATIVI ALLE FONTI ORALI [2 / 2]

Nome dell'informatore: Bergomi Giacomo

Data di nascita: 1923/01/31

Scolarità: Scuole Elementari

Mestiere o professione: Pittore

Varie: Residenza: Via Castagneto, 3 - Cellatica (Bs)

Stato civile: coniugato

COMPILAZIONE

COMPILAZIONE

Anno di redazione: 2002

Ente compilatore: Comune di Montichiari

Nome: Capra, Michela

Funzionario responsabile: Barozzi, Giancorrado