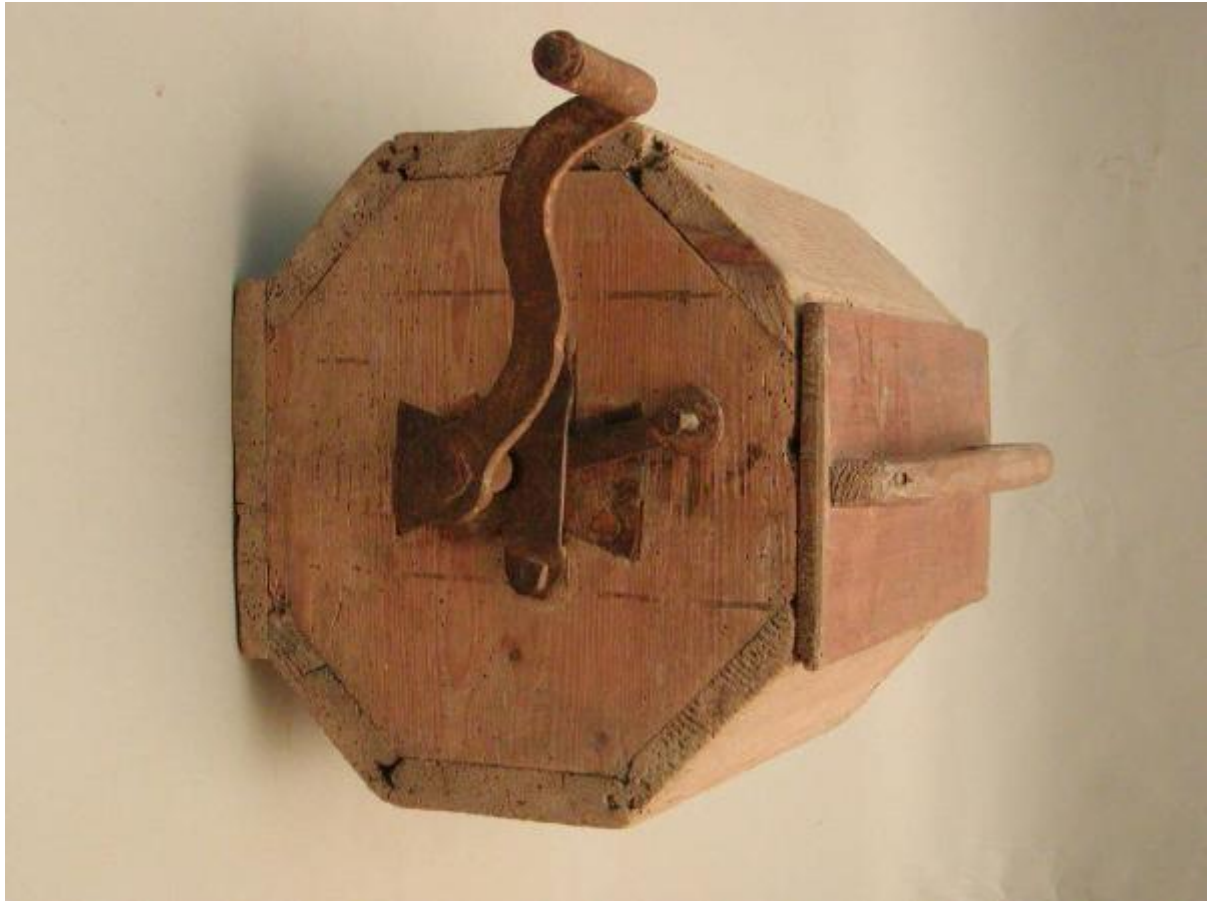


Zangola rotatoria

montagna bresciana, bottega di falegname (#marengÃ1#)



Link risorsa: <https://www.lombardiabeniculturali.it/beni-etnoantropologici/schede/XO020-00169/>

Scheda SIRBeC: <https://www.lombardiabeniculturali.it/beni-etnoantropologici/schede-complete/XO020-00169/>

CODICI

Unità operativa: XO020

Numero scheda: 169

Codice scheda: XO020-00169

Tipo scheda: BDM

Livello ricerca: C

CODICE UNIVOCO

Codice regione: 03

Ente schedatore: R03/ Comune di Montichiari

Ente competente: S23

OGGETTO

OGGETTO

Definizione: zangola rotatoria

Definizione della categoria generale: attività agro-silvo-pastorali

Quantità: 1

DENOMINAZIONE LOCALE DELL'OGGETTO

Genere di denominazione: dialettale

Denominazione: màchina del botér

LOCALIZZAZIONE GEOGRAFICO-AMMINISTRATIVA

INDICAZIONE DEL CONTENITORE FISICO

Codice del contenitore fisico: 27319

Categoria del contenitore fisico: architettura

LOCALIZZAZIONE GEOGRAFICO-AMMINISTRATIVA ATTUALE

Stato: Italia

Regione: Lombardia

Provincia: BS

Nome provincia: Brescia

Codice ISTAT comune: 017113

Comune: Montichiari

COLLOCAZIONE SPECIFICA

Tipologia: scuola

Qualificazione: comunale

Denominazione: Scuola Elementare Comunale (ex)

Indirizzo: Via San Bernardino, 124/126

Denominazione struttura conservativa - livello 1: Collezione Giacomo Bergomi

ALTRE LOCALIZZAZIONI GEOGRAFICO-AMMINISTRATIVE

Tipo di localizzazione: d'archivio

LOCALIZZAZIONE GEOGRAFICO-AMMINISTRATIVA

Regione: Lombardia

Provincia: BS

Comune: BERLINGO

COLLOCAZIONE SPECIFICA

Denominazione: Abitazione privata G. Bergomi

Denominazione spazio viabilistico: Via Esenta, 14

Denominazione struttura conservativa - livello 1: Collezione Giacomo Bergomi

DATA

Data ingresso: XX secolo terzo quarto

Data uscita: 1999/04/28

DATI PATRIMONIALI E COLLEZIONI

INVENTARIO

Data: 2002

Collocazione: Archivio Comunale

Numero: 01-0159

Transcodifica del numero di inventario: 010159

AUTORE FABBRICAZIONE/ESECUZIONE

AMBITO DI PRODUZIONE

Tipo di fabbricazione: artigianale

Denominazione: montagna bresciana, bottega di falegname (#marengù#)

LOCALIZZAZIONE GEOGRAFICO-AMMINISTRATIVA

Regione: Lombardia

Provincia: BS

CRONOLOGIA DI FABBRICAZIONE/ESECUZIONE

Datazione: sec. XX prima metà

Motivazione della datazione: documentazione d'archivio

DATI TECNICI

MATERIA E TECNICA [1 / 2]

Materia: legno

Tecnica: taglio/scortecciatura/piallatura/intaglio/inchiodatura

MATERIA E TECNICA [2 / 2]

Materia: ferro

Tecnica: forgiatura/stampo/brasatura

MISURE

Unità: cm

Altezza: 32

Larghezza: 33

Profondità: 33

DATI ANALITICI

DESCRIZIONE

Indicazioni sull'oggetto

E' costituita da un cassone in legno a sezione ottagonale, poggiante sulla superficie. Esso è aperto alla sommità e munito di un coperchio dotato di presa. All'interno del cassone, vi sono quattro pale rotanti attorno ad un asse orizzontale, collegato esternamente alla manovella. Il fronte del cassone reca lungo il perimetro dei listelli in ferro

Notizie storico-critiche

P. Scheuermeier (1980, vol. I, pp. 33-34) riferisce che le zangole rotatorie più grandi potevano anche essere appoggiate al muro della malga. Rispetto al sistema rotatorio della zangola formata dalla botte a tamburo, quello del cassone munito internamente di pale è più moderno. Esso sembra derivare da un modello tedesco, nonostante testimonianze raccolte in Piemonte ne rivendichino l'importazione dalla Francia. Nei caseifici, la zangola rotatoria era mossa mediante una ruota idraulica esterna e, nella pianua lombarda, azionata da un cavallo che girava.

Fonte di documentazione: 3

USO

Funzione: Agitare la panna del latte, affinché si rapprendesse in burro e se ne separasse il latticello

Modalità d'uso: Muovendo con una mano la manovella, si azionava la ruota interna munita di pale

Occasione: Uso quotidiano, dopo la separazione della panna dal latte

Cronologia d'uso: XX secolo prima metà-terzo quarto

UTENTE

Mestiere o professione: contadini

Categorie sociali di utenza: uomini

Area geografico-culturale: montagna bresciana

LOCALIZZAZIONE GEOGRAFICO-AMMINISTRATIVA

Regione: Lombardia

Provincia: BS

CONSERVAZIONE

STATO DI CONSERVAZIONE

Data: 2002/05/20

Stato di conservazione: buono

Indicazioni specifiche: Integro funzionante

CONDIZIONE GIURIDICA E VINCOLI

CONDIZIONE GIURIDICA

Indicazione generica: proprietà Ente pubblico territoriale

Note: fonte: 1999/04/28, Delibera n° 64

Indicazione specifica: Comune di Montichiari

Indirizzo: Piazza Municipio, 1 - 25018 Montichiari (BS)

ACQUISIZIONE

Tipo acquisizione: donazione

Nome: Bergomi Giacomo

Data acquisizione: 1999

Luogo acquisizione: Lombardia/BS/Montichiari

Note: fonte: 1999/03/30, Prot. 7793

FONTI E DOCUMENTI DI RIFERIMENTO

DOCUMENTAZIONE FOTOGRAFICA

Codice univoco della risorsa: SC_BDM_XO020-00169_IMG-0000042244

Genere: documentazione allegata

Tipo: fotografia colore

Codice identificativo: 010159

Note: 2002/Capra M.

Nome del file originale: 010159.JPG

DOCUMENTAZIONE ALLEGATA [1 / 2]

Tipologia del documento: video

Genere: di confronto

Titolo: Formaggio, burro in malga

Note: Cheléo Videoproduzioni, Collana "Antichi mestieri", I

Supporto: VHS

Durata: 16'

DOCUMENTAZIONE ALLEGATA [2 / 2]

Tipologia del documento: audio

Collocazione: Comune di Montichiari Nastroteca/2

Note: Tipo di supporto: audiocassetta

Durata: 60'

BIBLIOGRAFIA [1 / 3]

Genere: bibliografia di confronto

Autore: Scheuermeier P.

Titolo contributo

Il lavoro dei contadini. Cultura materiale e artigianato rurale in Italia e nella Svizzera italiana e retoromanza

Luogo di edizione: Milano

Anno di edizione: 1980

V., pp., nn.: vol. I/pp. 33-34

BIBLIOGRAFIA [2 / 3]

Genere: bibliografia di confronto

Autore: Mondardini G./Morelli E./Morettini A.

Titolo contributo: Rappresentazione della civiltà contadina

Luogo di edizione: Salò

Anno di edizione: 1992

V., pp., nn.: p. 35

BIBLIOGRAFIA [3 / 3]

Genere: bibliografia di confronto

Autore: Simoni C.

Titolo contribuito: Culture del lavoro. Itinerari e musei nel Bresciano

Luogo di edizione: Brescia

Anno di edizione: 2001

V., tavv., figg.: p. 52

DATI RELATIVI ALLE FONTI ORALI

Nome dell'informatore: Bergomi Giacomo

Data di nascita: 1923/01/31

Scolarità: Scuole Elementari

Mestiere o professione: Pittore

Varie: Residenza: Via Castagneto, 3 - Cellatica (Bs)

Stato civile: coniugato

COMPILAZIONE

COMPILAZIONE

Anno di redazione: 2002

Ente compilatore: Comune di Montichiari

Nome: Capra, Michela

Funzionario responsabile: Barozzi, Giancorrado